



**AFYON KOCATEPE ÜNİVERSİTESİ
BEDEN EĞİTİMİ VE SPOR YÜKSEKOKULU**

**2016 BİRİM FAALİYET RAPORU
(Eğitim)**

**AFYONKARAHİSAR
OCAK 2017**

İÇİNDEKİLER

I – GENEL BİLGİLER	
A- Misyon ve Vizyon	
B- Görev, Yetki ve Sorumluluklar.....	
C- İdareye İlişkin Bilgiler	
1- Tarihsel Gelişim	
2- Örgüt Yapısı	
3- Fiziksel Yapı.....	
3.1. Taşınmazlar	
3.2. Taşınırılar	
4- Bilgi ve Teknolojik Kaynaklar	
4.1. Yazılım Kaynakları	
4.2. Donanım Kaynakları.....	
4.3. Kütüphane Kaynakları.....	
5- İnsan Kaynakları.....	
5.1. Akademik Personel Sayıları	
5.2. İdari Personel Sayıları	
5.3. Çalışanların Demografik Özelliklerine Göre Dağılımı.....	
5.4. Akademik Personelin Alanlara Göre Dağılımı ve Ortalama Unvan Düzeyi	
5.5. Personel Eğitim Bilgileri	
6- Sunulan Hizmetler.....	
6.1. Eğitim Hizmetleri.....	
6.1.1. Akademik Programlar ve Öğrenci Sayıları	
6.1.2. Öğrenci Niteliği.....	
6.1.3. Ders Saati ve Staj Yapan Öğrenci Sayıları ile Akademik Takvim.....	
6.1.4. Değişim Programı Hizmetleri.....	
6.1.5. Birimin Ağırlıklı Akademik Alanları	
6.2. Araştırma ve Geliştirme Hizmetleri	
6.3. Sağlık Hizmetleri.....	
6.4. Sosyal Hizmetler	
6.5. İdari Hizmetler	
7- İç Kontrol Sistemi	
8-Yönetimin Etkinliği ve Hesap Verebilirliği	
D- Diğer Hususlar	
II – AMAÇ VE HEDEFLER	
III – FAALİYETLERE İLİŞKİN BİLGİ VE DEĞERLENDİRMELER	
A- Mali Bilgiler	
1- Bütçe Uygulama Sonuçları	
2- Mali Denetim Sonuçları	
B- Performans Bilgileri	
1- Faaliyet ve Proje Bilgileri	
1.1. Eğitim- Öğretim Faaliyetlerinin Değerlendirilmesi.....	
1.2. Araştırma ve Geliştirme Faaliyetlerinin Değerlendirilmesi	
2- Performans Sonuçları	
3- Diğer Hususlar	
IV- KURUMSAL KABİLİYET VE KAPASİTENİN DEĞERLENDİRİLMESİ	
A- GÜÇLÜ YÖNLER.....	
B- İYİLEŞTİRMEYE AÇIK YÖNLER	
C- DEĞERLENDİRME	
V- ÖNERİ VE TEDBİRLER	

HARCAMA YETKİLİSİ SUNUŞU

2001 yılında itibaren eğitim ve öğretim hizmeti vermeye başlayan Afyon Kocatepe Üniversitesi Beden Eğitimi ve Spor Yüksekokulu, ülkemizdeki Beden Eğitimi ve Spor Eğitimi veren kurumları arasında üst sıralarda yerini almak için hızla büyüyerek gelişmektedir.

Üç bölümde de yapılan eğitim ve öğretim faaliyetleriyle, ilimize, ülkemize ve spor bilimlerine hizmet edebilecek, bilimsel ve teknolojik donanımlara sahip, kendini ifade edebilen, yarışmacı, rekabetçi ve öğretmenlik mesleğinin gereklerini yerine getirebilecek bireyler yetiştiren yüksekokulumuz, modern tesisleriyle de dikkati çekmektedir.

Beden Eğitimi ve Spor Yüksekokulu, gelecek süreçte, hızla büyümesine devam edecek, mevcut kaynakları en iyi bir şekilde kullanacak, bilimsel yöntem, teknoloji ve imkanlardan faydalanacak, lisans ve lisans üstü eğitimde kaliteyi artıracak, kontrol edilebilecek bir yapı içerisinde büyümesine devam edecektir.

Bu bağlamda Üniversitemiz Akademik Değerlendirme ve Kalite Geliştirme Kurulu'nun raporu doğrultusunda, Üniversitemiz misyonu, vizyonu, temel değerleri, politika ve öncelikleri çerçevesinde; fiziksel, teknolojik, insan kaynakları, mali bilgileri ve sunulan hizmetler ile bunların değerlendirilmesi sonucunda 2016 Birim Faaliyet raporu hazırlanmıştır.

Raporun hazırlanmasında emeği geçen herkese teşekkür eder, raporun Üniversitemizin gelişimine katkı sağlayacağı kanaatiyle bilgilerinize saygıyla sunarım.

I – GENEL BİLGİLER

A- Misyon ve Vizyon

Misyonumuz : Geleceğimizin teminatı olan çocuklarımızı ve gençlerimizi emanet edebileceğimiz: çağdaş, dinamik, kendine güvenen, sağlıklı ve yaşam kalitesi yüksek, sorumluluk sahibi, spor bilimlerine ve performans sporuna hizmet eden, beden eğitimi öğretmenleri ile antrenör ve rekreasyon uzmanları yetiştirmektir.

Vizyonumuz : Atatürk İlkelerine bağlı, çağdaş, dinamik, özgür düşünen, kendine güvenen, sorumluluk sahibi gençler yetiştirmek; eğitim-öğretim ve araştırma-geliştirme faaliyetlerinin yanı sıra topluma hizmet vermek; katılıma, paylaşıma ve takım çalışmasına dayalı kurum kültürü ile bilim dünyasına hizmet vermektir.

B- Görev, Yetki ve Sorumluluklar

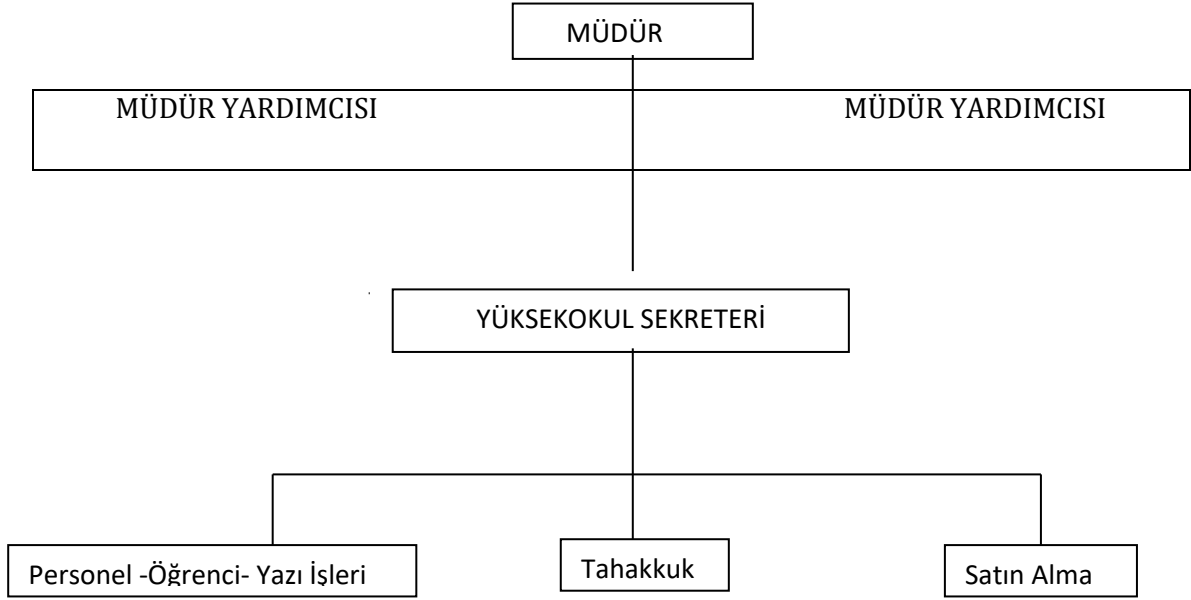
Kendi ihtisas gücü ve maddi kaynaklarını rasyonel, verimli ve ekonomik şekilde kullanarak, milli eğitim politikası ve kalkınma planları ilke ve hedefleri ile Yükseköğretim Kurulu tarafından yapılan plan ve programlar doğrultusunda, ülkenin ihtiyacı olan dalda ve sayıda insan gücü yetiştirmek, ülkenin bilimsel, kültürel, sosyal ve ekonomik yönlerden ilerlemesini ve gelişmesini ilgilendiren sorunlarını, diğer kuruluşlarla işbirliği yaparak, kamu kuruluşlarına önerilerde bulunmak suretiyle öğretim ve araştırma konusu yapmak, sonuçlarını toplumun yararına sunmak ve kamu kuruluşlarınca istenecek inceleme ve araştırmaları sonuçlandırarak düşüncelerini ve önerilerini bildirmek.

C- İdareye İlişkin Bilgiler

Tarihsel Gelişim

Beden Eğitimi ve Spor Yüksekokulumuz, 16 Ocak 2001 tarihli, 24289 sayılı Resmi Gazetede yayınlanarak, Afyon Kocatepe Üniversitesi bünyesinde açılmıştır. Okulumuz da 2009 yılında Beden Eğitimi ve Spor Öğretmenliği Bölümünün yanı sıra Antrenörlük Eğitimi ve Rekreasyon Bölümlerinin de açılmasıyla birlikte bölüm sayısı üçe çıkmıştır. Yüksekokulumuz Öğrencileri, 4 yıllık eğitim dönemlerinde teorik ve pratik alanlarda yetiştirilmektedir. Beden Eğitimi ve Spor Öğretmenliği Bölümünde 4 yıllık eğitimlerini tamamlayan öğrencilerimiz öğretmenlik hakkını elde etmektedirler. Antrenörlük Eğitimi Bölümünü tamamlayan öğrencilerimiz, çeşitli branşlarda antrenörlük yapabilmektedirler. Rekreasyon Bölümünü tamamlayan öğrencilerimiz ise yerel yönetimler, sanayi kuruluşları ve turizm alanında rekreasyon yöneticisi olarak hizmet verebilmektedirler. Ayrıca antrenörlük ve rekreasyon bölümünde öğrenim gören öğrencilerimiz, formasyon dersleri aldıkları takdirde öğretmenlik hakkı da elde edebilmektedirler.

2- Örgüt Yapısı



3- Fiziksel Yapı

3.1. Taşınmazlar

Tablo: Kapalı Alanların Yerleşke ve Hizmet Alanlarına Göre Dağılımı Tablosu

HİZMET ALANLARI	ANS KAMPÜSÜ	A. KARAHİSARİ KAMPÜSÜ	A. ÇETİNKAYA KAMPÜSÜ	BOLVADİN KIRKGÖZ KAMPÜSÜ	SANDIKLI YUNUS EMRE KAMPÜSÜ	DİĞER YERLEŞKELER
Eğitim						1
Ar-Ge						
Sağlık						
Kütüphane						
Kongre ve Konferans Salonları						1
Sosyal (Yemekhane, Kantin, Kafeterya, Sinema vb.)						2
Kapalı Spor Tesisleri						4
Açık Spor Tesisleri						1
Barınma (Yurt, Misafirhane, Otel vb.)						
İdari						
Diğer						
TOPLAM						9

Tablo: Eğitim ve Ar-Ge Alanlarının Kullanım Şekline ve Kapasitesine Göre Dağılımı Tablosu

EĞİTİM VE AR-GE ALANLARI	KAPASİTESİ						TOPLAM
	0-50	51-75	76-100	101-150	151-250	251-Üzeri	
Amfi	1						
Sınıf	6						
Diğer Eğitim Alanları							
Laboratuvarlar	Eğitim	2					
	Araştırma	2					
	Diğer						
TOPLAM	11						

Tablo: Kütüphane Hizmet Alanları Tablosu

ALAN ADI	SAYISI	OTURMA KAPASİTESİ	ALANI (m ²)
KÜTÜPHANE ALANLARI	Genel Kütüphane Alanı		
	Grup Çalışma Odası		
	Multimedya Salonu		
	E-kütüphane Salonu		
	Konferans Salonu		
	Akademisyen Çalışma Odası		
	Toplantı Salonu		
	Referans Kaynaklar Salonu		
	İdari Birimler		
TOPLAM			

Tablo: Toplantı ve Konferans Salonlarının Sayı ve Kapasitelerine Göre Dağılımı Tablosu

SALONLAR	KAPASİTESİ						TOPLAM
	0-50	51-75	76-100	101-150	151-250	251 ≥	
Konferans Salonu			1				
Toplantı Salonu	2						
TOPLAM	2		1				

Tablo: Sosyal Alanların Sayı, Kullanım ve Kapasitelerine Göre Dağılımı Tablosu

SOSYAL ALANLAR	SAYISI (ADET)	ALAN (m ²)	KAPASİTESİ (kişi)	AÇIKLAMA	
SOSYAL	Kafeterya/ Kantin- Çay Ocağı	1	120	50	
	Restaurant				
	Yemekhane (Personel)				
	Yemekhane (Öğrenci)	1	70	32	
	Anaokulu/Kreş				
	Sinema Salonu				
BARINMA	Lojmanlar				
	Misafirhaneler				
	Otel				
	Yurt				
SPOR	Açık Spor Tesisleri	1	1100	5270	
	Kapalı Spor Tesisleri	4	18345	977	
DİĞER	Banka Şubesi				

SOSYAL ALANLAR	Sendika Şubesi				
	ÖSYM Bürosu				
	Hediyelik Eşya Mağazası				
	Kuaför				
	ATM				
	Yiyecek Otomatı				
	Açık Otopark	4		100	
	Diğer				
TOPLAM		11			

Tablo: Akademik ve İdari Personel Hizmet Alanları Tablosu

	SAYISI (ADET)	ALANI (m²)	KULLANICI SAYISI	ODA BAŞINA DÜŞEN PERSONEL SAYISI	PERSONEL BAŞINA DÜŞEN ALAN MİKTARI (m²)
Akademik Personel Çalışma Odası	11	198	17	1,5	11,64
İdari Personel Çalışma Odası	3	52	6	2	8,6
İdari Personel Servis Odası					
TOPLAM	14	150	23	3,5	20,24

Tablo: Diğer Hizmet Alanları Tablosu

	SAYISI (ADET)	ALANI (m²)	ORTALAMA ALANI (m²)
Sürekli Eğitim ve Araştırma Merkezi			
Kültür Evi			
Basım Evi			
Gözlem Evi			
Arşiv	1	18	18
Atölye			
Depo	2	112	112
Kapalı Garaj			
Ambar			
Cami/ Mescit			
Kapalı Diğer Hizmet Alanları			
TOPLAM	3	130	130

3.2. Taşınırlar

Tablo: Taşınır Malzeme Verilerine İlişkin Tablo

DAYANIKLI TAŞINIRLAR	SAYI	TUTAR
Tesis, Makine ve Cihazlar	78	398.617,08
Taşıtlar	48	7.835,57
Demirbaşlar	1720	1.231.734,51

4- Bilgi ve Teknolojik Kaynaklar

4.2. Donanım Kaynakları

Tablo: Teknolojik Kaynakların Sayılar İtibariyle Dağılımı Tablosu

TEKNOLOJİK KAYNAKLAR	ADET
Masaüstü Bilgisayar	40
Dizüstü Bilgisayar	22
Tablet Bilgisayar	-
Cep Bilgisayarı	-
Projeksiyon	10
Slayt Makinesi	-
Akıllı Tahta	-
Mikroskoplar	-
Yazıcı	23
Fotokopi Makinesi	3
Tarayıcılar	7
Faks	1
Sunucular	-
Yazılımlar	-
Tepegöz	1
Episkop	-
Barkot Okuyucu	1
Baskı Makinesi	-
Fotoğraf Makinesi	-
Kameralar	2
Televizyonlar	4
Müzik Setleri	3
Diğer	-
TOPLAM	117

5- İnsan Kaynakları

5.1. Akademik Personel Sayıları

Tablo: Akademik Personel Kadro ve Sayıları Dağılımı Tablosu

UNVANI	KADROLARIN DOLULUK ORANINA GÖRE				KADROLARIN İSTİHDAM ŞEKLİNE GÖRE	
	Dolu	Boş	Toplam	Doluluk %	Tam Zamanlı	Yarı Zamanlı
Profesör Dr.						
Doçent Dr.	1					
Yrd. Doçent Dr.	3					
Öğretim Görevlisi	3					
Okutman	5					
Çevirici						
Eğ.-Öğr. Planlamacısı						
Araştırma Görevlisi	3					
Uzman	2					
TOPLAM	17					

Tablo: Öğretim Elemanı Sayılarının Yıllara Göre Dağılımı Tablosu

UNVAN	2016	BİR ÖNCEKİ YILA GÖRE %
Profesör Dr.	-	-
Doçent Dr.	1	100
Yrd. Doçent Dr.	3	100
Öğretim Görevlisi	3	100
Okutman	5	100
Araştırma Görevlisi	3	100
Uzman	2	100
TOPLAM	17	

Tablo: Görev Yaptıkları Programlara Göre Akademik Personel Sayıları Tablosu

PROGRAM ADI	PROF.	DOÇENT	YARD. DOÇ.	ÖĞR. GÖR.	ARŞ. GÖR.	OKUTMAN	UZMAN	TOPLAM
Beden Eğitimi ve Spor Öğretmenliği		1	1	1	1	2		6
Antrenörlük Eğitimi			1	1	1	2	1	6
Rekreasyon			1	1	1	1	1	5
TOPLAM		1	3	3	3	5	2	17

Tablo: ÖYP Kapsamında Diğer Üniversitelerden Görevlendirilen Akademik Personel Tablosu

ÇALIŞTIĞI BİRİM	UNVAN	GELDİĞİ ÜNİVERSİTE	GÖREVLENDİRİLDİĞİ TARİH ARALIĞI

Tablo: ÖYP Kapsamında Diğer Üniversitelere Görevlendirilen Akademik Personel Tablosu

BAĞLI OLDUĞU BİRİM	UNVAN	GÖREVLENDİRİLDİĞİ ÜLKE VE ÜNİVERSİTE	GÖREVLENDİRİLDİĞİ TARİH ARALIĞI

Tablo: Diğer Üniversitelerden Görevlendirilen Akademik Personel Tablosu

ÇALIŞTIĞI BİRİM	UNVAN	GELDİĞİ ÜNİVERSİTE	GÖREVLENDİRİLDİĞİ TARİH ARALIĞI

Tablo: Diğer Kurumlara Görevlendirilen Akademik Personel Tablosu

BAĞLI OLDUĞU BİRİM	UNVAN	GÖREVLENDİRİLDİĞİ ÜLKE VE ÜNİVERSİTE	GÖREVLENDİRİLDİĞİ TARİH ARALIĞI

Tablo: Yabancı Uyruklu Akademik Personel Dağılımı Tablosu

ÇALIŞTIĞI PROGRAM	UNVANI	PERSONEL SAYISI	GELDİĞİ ÜLKE

5.2. İdari Personel Sayıları

Tablo: Personel Sayıları Tablosu

	BİRİMDE KADROLU ÇALIŞAN SAYISI	BAŞKA BİRİMLERE /KURUMLARA GÖREVLENDİRİLEN PERSONEL SAYISI	BAŞKA BİRİMLERDEN /KURUMLARDAN GÖREVLENDİRİLEN PERSONEL SAYISI	FİİLEN ÇALIŞAN PERSONEL SAYISI
Genel İdari Hizmetler	4		2	6
Sağlık Hizmetleri Sınıfı				
Teknik Hizmetleri Sınıfı				
Avukatlık Hizmetleri Sınıfı				
Yardımcı Hizmetli	1		1	2
Sözleşmeli Memur (657-4/B)				
İşçi (657-4/C)				
Genel İdari Hizmetler (SKS)				
Sözleşmeli Memur (657-4/B) (Döner Sermaye)				
TOPLAM	5		3	8

5.3. Çalışanların Demografik Özelliklerine Göre Dağılımı

Tablo: Akademik Personelin Yaşları İtibarıyla Dağılımı Tablosu

	21-25 YAŞ	26-30 YAŞ	31-35 YAŞ	36-40 YAŞ	41-50 YAŞ	51 YAŞ ÜZERİ	TOPLAM	ORTALAMA YAŞ
Öğretim Üyesi Sayısı			1	1		2	4	
Öğret. Üyesi oranı (%)			5,9	5,9		11,8	23,6	
Diğer Öğretim Elemanı Sayısı		3	1	6	1	2	13	
Diğer Öğretim Elemanı oranı (%)		17,7	5,9	35,4	5,9	11,8	76,7	
Topl. Personel Sayısı		3	3	6	1	4	17	
Ak. Pers. Oranı (%)		17,7	17,7	35,4	5,9	23,6	100	

Tablo: İdari Personelin Yaşları İtibariyle Dağılımı Tablosu

	21-25 YAŞ	26-30 YAŞ	31-35 YAŞ	36-40 YAŞ	41-50 YAŞ	51 YAŞ ÜZERİ	TOPLAM	ORTALAMA YAŞ
Kişi Sayısı					7	1	8	48
ORAN %					87,5	12,5	100	

Tablo: Akademik Personelin Kıdem/Hizmet Süreleri İtibariyle Dağılımı Tablosu

KIDEM ARALIĞI	1-3 YIL	4-6 YIL	7-10 YIL	11-15 YIL	16-20 YIL	21-24 YIL	25 YIL ÜZERİ	TOPLAM
Öğretim Üyesi Sayısı				1	1		2	4
Öğretim Üyesi Oranı				5,9	5,9		11,8	23,6
Diğer Öğretim Elemanı Sayısı	1	1	3	4	4			13
Diğer Öğretim Elemanı Oranı	5,9	5,9	17,7	23,6	23,6			76,7
Toplam Akademik Personel Sayısı	1	1	3	5	5		2	17
Toplam Akademik Personel Oranı	5,9	5,9	17,7	29,5	29,5		11,8	100

Tablo: İdari Personelin Hizmet Süreleri İtibariyle Dağılımı Tablosu

	1-3 YIL	4-6 YIL	7-10 YIL	11-15 YIL	16-20 YIL	21-24 YIL	25 YIL ÜZERİ	TOPLAM
İdari Personel Sayısı					6	1	1	8
İdari Personel Oranı (%)					75	12,5	12,5	100

Tablo: Akademik Personelin Cinsiyet Dağılımı Tablosu

	KADIN		ERKEK		TOPLAM PERSONEL
	Sayı	Oran (%)	Sayı	Oran (%)	
Profesör					
Doçent			1	5,9	1
Yardımcı Doçent	1	5,9	2	11,8	3
Öğretim Görevlisi	1	5,9	2	11,8	3
Okutman	2	11,8	3	17,7	5
Araştırma Görevlisi			3	17,7	3
Uzman			2	11,8	2
Eğitim Öğretim Planlayıcısı					
TOPLAM	4	23,6	13	76,7	17

Tablo 30: İdari Personelin Cinsiyet Dağılımı Tablosu

	KADIN		ERKEK		TOPLAM PERSONEL
	Sayı	Oran (%)	Sayı	Oran (%)	
Genel İdari Hizmetler	1	12,5	5	62,5	6
Sağlık Hizmetleri Sınıfı					
Teknik Hizmetleri Sınıfı					
Yardımcı Hizmetli			2	25	2
Söz. Memur (657-4b)					
İşçi (657-4/C)					
TOPLAM	1	12,5	7	87,5	8

Tablo 31: İdari Personelin Eğitim Durumu İtibariyle Sayı ve Oranları Tablosu

	İLK ÖĞRETİM	ORTA ÖĞRETİM	ÖN LİSANS	LİSANS	LİSANS ÜSTÜ	TOPLAM
Personel		3	3	2		8
Oran %		37,5	37,5	25		100

5.4 Akademik Personelin Alanlara Göre Dağılımı ve Ortalama Unvan Düzeyi

Tablo: Akademik Personelin Temel Alanlara Göre Dağılımı Tablosu

UNVAN	BEŞERİ VE SOSYAL BİLİMLER TEMEL ALANI	SAĞLIK BİLİMLERİ TEMEL ALANI	DOĞA VE MÜHENDİSLİK BİLİMLERİ TEMEL ALANI
Profesör			
Doçent	1		
Yardımcı Doçent	3		
Doktoralı Diğer Öğretim Elemanı			
Öğretim Görevlisi	3		
Okutman	5		
Araştırma Görevlisi + Uzman	3+2=5		
TOPLAM	17		

Tablo: Akademik Personelin Ortalama Unvan Düzeyi Hesaplama Tablosu

UNVAN	UNVAN KATSAYISI	PERSONEL SAYISI	K X S *
Profesör	7		
Doçent	6	1	6
Yardımcı Doçent	5	3	15
Doktoralı Diğer Öğretim Elemanı	4		
Öğretim Görevlisi	3	3	9
Okutman	2	5	10
Araştırma Görevlisi + Uzman	1	3+2=5	5
TOPLAM		17	45
ORTALAMA UNVAN DÜZEYİ			2,65

5.5. Personel Eğitim Bilgileri

Tablo: Personel Hizmet İçi Eğitim ve Seminer Tablosu

AD/SOYAD	TARİH	EĞİTİM YERİ	KONUSU	EĞİTİM SÜRESİ	TOPLAM SÜRE
...././....	abc	abc	.. gün	... gün
	.././....	abc	abc	.. gün	
	.././....	abc	abc	.. gün	
	.././....	abc	abc	.. gün	
	.././....	abc	abc	.. gün	

Tablo: Değişim Programları Kapsamında Yurtdışına Giden Personel Bilgileri Tablosu

PROGRAMIN ADI	ÜLKE	KURUM/ÜNİVERSİTE	PERSONEL SAYISI	TARİH*
TOPLAM				

6- Sunulan Hizmetler

6.1 Eğitim Hizmetleri

6.1.1. Akademik Programlar ve Öğrenci Sayıları

Tablo: Türlerine Göre Program Sayıları Tablosu

PROGRAMIN ADI	Kuruluş Yılı	Doktora Programı	Yüksek Lisans Programı	Tezsiz Yüksek Lisans Programı	II. Öğrt. Tezsiz Yüksek Lisans	Uzaktan Öğr. Tezsiz Yüksek Lisans	6 Yıllık Lisans Programı	5 Yıllık Lisans Programı	4 Yıllık Lisans Programı	(II. Öğ.) 4 Yıllık Lisans Programı	2 Yıllık Ön Lisans Programı	(II. Öğ.) 2 Yıllık Ön Lisans	2 Yıllık Uzaktan Öğretim Programı	TOPLAM
Beden Eğitimi ve Spor Öğretmenliği	2001								1					1
Antrenörlük Eğitimi	2009								1					1
Rekreasyon	2009								1					1
TOPLAM									3					3

Tablo: Öğrenim Türlerine Göre Öğrenci Sayıları Tablosu

PROGRAMIN ADI	I. ÖĞRETİM ÖĞRENCİ SAYISI			II. ÖĞRETİM ÖĞRENCİ SAYISI			UZAKTAN ÖĞRETİM ÖĞRENCİ SAYISI			I, II. VE UZAKTAN ÖĞRETİM TOPLAM(AKT İF ÖĞRENCİ SAYISI)			TOPLAM ÖĞRENCİ SAYISI İÇİNDEKİ ORANI	
	K	E	T	K	E	T	K	E	T	K	E	T		
Beden Eğitimi ve Spor Öğretmenliği	69	120	189											41,09
Antrenörlük Eğitimi	48	70	118											25,65
Rekreasyon	51	102	153											33,26
TOPLAM	168	292	460											100,00

Tablo: Çift Anadal ve Yan Dal Programına Katılan Öğrenci Sayıları Tablosu

PROGRAMIN ADI	ÇİFT ANADAL PROGRAMINA KATILAN ÖĞRENCİ SAYILARI	YAN DAL PROGRAMINA KATILAN ÖĞRENCİ SAYILARI
Beden Eğitimi ve Spor Öğretmenliği	9	
Antrenörlük Eğitimi	-	
Rekreasyon	-	
TOPLAM	9	

Tablo: Üniversite Öğrencilerinin İller İtibariyle Dağılımı Tablosu

İL ADI	ÖĞRENCİ SAYISI	İL ADI	ÖĞRENCİ SAYISI
AFYONKARAHİSAR	176	UŞAK	8
OSMANIYE	47	ÇORUM	7
ŞANLIURFA	41	HATAY	7
KÜTAHYA	14	MERSİN	7
BURSA	16	MALATYA	7
KAHRAMANMARAŞ	9	DİĞER	119
ESKİŞEHİR	9	GENEL TOPLAM	460

Tablo: Yabancı Uyruklu Öğrenci Sayıları Tablosu

BÖLÜM	KIZ		ERKEK		TOPLAM	
	2015	2016	2015	2016	2015	2016
Fakülte						
Yüksekokul	-	-	-	5	-	5
Enstitü						
TOPLAM				5		5

6.1.2. Öğrenci Niteliği

Tablo: Öğrenci Kontenjanları ve Doluluk Oranı Tablosu

PROGRAMIN ADI	YGS/LYS KONTENJANI		YGS/LYS SONUCU YERLEŞEN		BOŞ KALAN		DOLULUK ORANI	
	2015	2016	2015	2016	2015	2016	2015	2016
Beden Eğitimi ve Spor Öğretmenliği	40	40	40	39	-	1	100	97,5
Antrenörlük Eğitimi	30	40	20	37	10	3	66,6	92,5
Rekreasyon	30	40	29	39	1	1	96,66	97,5
TOPLAM	100	120	89	115	11	5		

Tablo: Diğer Üniversitelerden Yatay Geçiş Yapan Öğrenci Sayıları Tablosu

GELDİĞİ ÜNİVERSİTE TÜRÜ	EK-1	EK-2	TOPLAM
Devlet Üniversiteleri	4	-	4
Vakıf Üniversiteleri	-	-	-
Yurtdışı Üniversiteleri	1	-	1
TOPLAM	5	-	5

Tablo: Diğer Üniversitelere Yatay Geçiş Yapan Öğrenci Sayıları Tablosu

GEÇİŞ YAPTIĞI ÜNİVERSİTE TÜRÜ	EK-1	EK-2	TOPLAM
Devlet Üniversiteleri	2	-	2
Vakıf Üniversiteleri	-	-	-
Yurtdışı Üniversiteleri	-	-	-
TOPLAM	2	-	2

Tablo: Diğer Üniversitelerden Dikey Geçiş Yapan Öğrenci Sayısı Tablosu

GELDİĞİ ÜNİVERSİTE TÜRÜ	EK-1	EK-2	TOPLAM
Devlet Üniversiteleri			
Vakıf Üniversiteleri			
Yurtdışı Üniversiteleri			
TOPLAM			

Tablo: Diğer Üniversitelere Dikey Geçiş Yapan Öğrenci Sayıları Tablosu

GEÇİŞ YAPTIĞI ÜNİVERSİTE TÜRÜ	EK-1	EK-2	TOPLAM
Devlet Üniversiteleri			
Vakıf Üniversiteleri			
Yurtdışı Üniversiteleri			
TOPLAM			

Tablo: Öğrenim Türleri İtibariyle Öğrencilerin Akademik Temel Alanları Dağılımı Tablosu

ALAN ADI	ÖĞRENİM TÜRÜ					
	Ön Lisans		Lisans		Lisansüstü	
	Sayı	%	Sayı	%	Sayı	%
Beşeri ve Sosyal Bilimler Temel Alanı			460	100		
Sağlık Bilimleri Temel Alanı						
Doğa ve Mühendislik Bilimleri Temel Alanı						
TOPLAM			460	100		

Tablo: Mezun Sayı ve Oranları Tablosu

PROGRAM	MEZUN DURUMUNDAKİ ÖĞRENCİ SAYISI	MEZUN ÖĞRENCİ SAYISI	MEZUN ORANI
Beden Eğitimi ve Spor Öğretmenliği	-	35	87,50
Antrenörlük Eğitimi	-	21	70,00
Rekreasyon	-	17	56,66
TOPLAM	-	73	

6.1.3. Ders Saati, Staj Yapan Öğrenci Sayıları ile Akademik Takvim

Tablo: Yıllık Ders Saati Sayıları Tablosu

I. ÖĞRETİM		II. ÖĞRETİM		UZAKTAN ÖĞRETİM		TOPLAM	
MAAŞ KAR.	ÜCRET KAR.	MAAŞ KAR.	ÜCRET KAR.	MAAŞ KAR.	ÜCRET KAR.	MAAŞ KAR.	ÜCRET KAR.
3846	8016					3846	8016

Tablo: Staj Yapan Öğrenci Sayıları Tablosu

PROGRAMIN ADI	STAJ TÜRÜ		TOPLAM ÖĞRENCİ SAYISI
	Zorunlu	İsteğe Bağlı	
TOPLAM			

Tablo 49: 2015-2016 Eğitim Öğretim Yılı Bahar Dönemi Akademik Takvimi

**2015-2016 EĞİTİM ÖĞRETİM YILI FAKÜLTE / ENSTİTÜ / YÜKSEKOKUL/
MESLEK YÜKSEKOKULU EĞİTİM PROGRAMLARI AKADEMİK TAKVİMİ**

AKADEMİK BİRİMLER	YARIYIL	KAYIT YENİLEME	BAŞLANGIÇ	BİTİŞ	YILSONU SINAVI	BÜTÜNLEME SINAVI
TÜM BİRİMLER ORTAK AKADEMİK TAKVİMİ	GÜZ	31.08.2015 04.09.2015	07.09.2015	27.12.2015	28.12.2015 10.01.2016	18.01.2016 24.01.2016
	BAHAR	08.02.2016 12.02.2016	15.02.2016	21.05.2016	23.05.2016 05.06.2016	13.06.2016 24.06.2016
	YAZ DÖNEMİ BAŞLANGICI		27.6.2016	YAZ DÖNEMİ SONU		28.8.2016

Tablo 50: 2016-2017 Eğitim Öğretim Yılı Güz Dönemi Akademik Takvimi

2016-2017 EĞİTİM ÖĞRETİM YILI FAKÜLTE / ENSTİTÜ / YÜKSEKOKUL/ MESLEK YÜKSEKOKULU EĞİTİM PROGRAMLARI AKADEMİK TAKVİMİ						
AKADEMİK BİRİMLER	YARIYIL	KAYIT YENİLEME	BAŞLANGIÇ	BİTİŞ	YILSONU SINAVI	BÜTÜNLEME SINAVI
TÜM BİRİMLER ORTAK AKADEMİK TAKVİMİ	GÜZ	05.09.2016 09.09.2016	19.09.2016	25.12.2016	26.12.2016 08.01.2017	16.01.2017 24.01.2017
	BAHAR	06.02.2017 10.02.2017	13.02.2017	21.05.2017	22.05.2017 04.06.2017	12.06.2017 23.06.2017
	YAZ DÖNEMİ BAŞLANGICI		03.07.2017	YAZ DÖNEMİ SONU		27.08.2017

6.1.4. Değişim Programları Hizmetleri

Tablo: Erasmus Programı Kapsamında Gelen Öğrenci Hareketliliği Tablosu

GELDİĞİ ÜLKE VE ÜNİVERSİTE	GELEN ÖĞRENCİ BİLGİLERİ		
	Program	Sınıf	Sayı
TOPLAM			

Tablo: Erasmus Programı Kapsamında Giden Öğrenci Hareketliliği Tablosu

GİTTİĞİ ÜLKE VE ÜNİVERSİTE	GİDEN ÖĞRENCİ BİLGİLERİ		
	Program	Sınıf	Sayı
POLONYA	Beden Eğitimi ve Spor Öğretmenliği	2	1
TOPLAM			1

Tablo: Erasmus Programı Kapsamında Gelen Stajer Öğrenci Hareketliliği Tablosu

GELDİĞİ ÜLKE VE ÜNİVERSİTE	GELEN ÖĞRENCİ BİLGİLERİ		
	Program	Sınıf	Sayı
TOPLAM			

Tablo: Erasmus Programı Kapsamında Giden Stajer Öğrenci Hareketliliği Tablosu

GİTTİĞİ ÜLKE VE ÜNİVERSİTE	GİDEN ÖĞRENCİ BİLGİLERİ		
	Program	Sınıf	Sayı
TOPLAM			

Tablo: Erasmus Programı Kapsamında Gelen Akademik Personel Hareketliliği Tablosu

GELDİĞİ ÜLKE VE ÜNİVERSİTE	GELEN AKADEMİK PERSONEL BİLGİLERİ		
	Bölüm	Unvan	Sayı
TOPLAM			

Tablo: Erasmus Programı Kapsamında Giden Akademik Personel Hareketliliği Tablosu

GİTTİĞİ ÜLKE VE ÜNİVERSİTE	GİDEN AKADEMİK PERSONEL BİLGİLERİ		
	Bölüm	Unvan	Sayı
TOPLAM			

Tablo: Erasmus Programı Kapsamında Giden İdari Personel Hareketliliği Tablosu

GİTTİĞİ ÜLKE VE ÜNİVERSİTE	GİDEN İDARİ PERSONEL BİLGİLERİ		
	Birim	Unvan	Sayı
TOPLAM			

Tablo: Erasmus Programı Kapsamında Gelen İdari Personel Hareketliliği Tablosu

GELDİĞİ ÜLKE VE ÜNİVERSİTE	GİDEN İDARİ PERSONEL BİLGİLERİ		
	Birim	Unvan	Sayı
TOPLAM			

Tablo: Anadolu Staj Konsorsiyomu Programı Kapsamında Giden Stajer Öğrenci Hareketliliği Tablosu

GİTTİĞİ ÜLKE VE ÜNİVERSİTE	GİDEN ÖĞRENCİ BİLGİLERİ		
	Program	Sınıf	Sayı
TOPLAM			

Tablo: Anadolu Staj Konsorsiyomu Programı Kapsamında Giden Akademik Personel Hareketliliği Tablosu

GİTTİĞİ ÜLKE VE ÜNİVERSİTE	GİDEN AKADEMİK PERSONEL BİLGİLERİ		
	Bölüm	Unvan	Sayı
TOPLAM			

Tablo: Anadolu Staj Konsorsiyomu Programı Kapsamında Giden İdari Personel Hareketliliği Tablosu

GİTTİĞİ ÜLKE VE ÜNİVERSİTE	GİDEN İDARİ PERSONEL BİLGİLERİ		
	Birim	Unvan	Sayı
TOPLAM			

Tablo: Mevlana Programı Kapsamında Gelen Öğrenci Hareketliliği Tablosu

GELDİĞİ ÜLKE VE ÜNİVERSİTE	GELEN ÖĞRENCİ BİLGİLERİ		
	Program	Sınıf	Sayı
TOPLAM			

Tablo: Mevlana Programı Kapsamında Giden Öğrenci Hareketliliği Tablosu

GİTTİĞİ ÜLKE VE ÜNİVERSİTE	GİDEN ÖĞRENCİ BİLGİLERİ		
	Program	Sınıf	Sayı
TOPLAM			

Tablo: Mevlana Programı Kapsamında Gelen Akademik Personel Hareketliliği Tablosu

GELDİĞİ ÜLKE VE ÜNİVERSİTE	GELEN AKADEMİK PERSONEL BİLGİLERİ		
	Bölüm	Unvan	Sayı
TOPLAM			

Tablo: Mevlana Programı Kapsamında Giden Akademik Personel Hareketliliği Tablosu

GİTTİĞİ ÜLKE VE ÜNİVERSİTE	GİDEN AKADEMİK PERSONEL BİLGİLERİ		
	Bölüm	Unvan	Sayı
TOPLAM			

Tablo: Farabi Programı Kapsamında Gelen Öğrenci Hareketliliği Tablosu

GELDİĞİ ÜLKE VE ÜNİVERSİTE	GELEN ÖĞRENCİ BİLGİLERİ		
	Program	Sınıf	Sayı
Ardahan Üniversitesi	Beden Eğitimi ve Spor Öğretmenliği	4	1
Kastamonu Üniversitesi	Beden Eğitimi ve Spor Öğretmenliği	3	2
Aksaray Üniversitesi	Antrenörlük Eğitimi	2	1
TOPLAM			4

Tablo: Farabi Programı Kapsamında Giden Öğrenci Hareketliliği Tablosu

GİTTİĞİ ÜLKE VE ÜNİVERSİTE	GİDEN ÖĞRENCİ BİLGİLERİ		
	Program	Sınıf	Sayı
Ondokuz Mayıs Üniversitesi	Beden Eğitimi ve Spor Öğretmenliği	3	2
TOPLAM			2

6.1.5. Birimin Ağırlıklı Akademik Alanları

Tablo: Birimin Ağırlıklı Akademik Temel Alanları Tablosu

ALAN ADI	ÖĞRENCİ		AKADEMİK PERSONEL		ORTALAMA AĞIRLIK %
	Sayı	%	Sayı	%	
Beşeri ve Sosyal Bilimler Temel Alanı	460	96,44	17	3,56	100
Sağlık Bilimleri Temel Alanı					
Doğa ve Mühendislik Bilimleri Temel Alanı					
TOPLAM	460	96,44	17	3,56	100

6.2 Araştırma ve Geliştirme Hizmetleri

Tablo: Tamamlanan Araştırma Projeleri ve Sonuçları Tablosu

PROJE ADI	FİNANSMAN KAYNAĞI	PROJENİN YÜRÜTÜCÜLERİ	SONUÇLARI
Türk kültüründe rekreasyon alanı tercih etkenleri(Rate): Ölçek geliştirme çalışması	Yükseköğretim Kurumu	Hüseyin GÜMÜŞ	TAMAMLANDI
Lateralite Kuvvetinin denge performansına etkisi	Yükseköğretim Kurumu	Sebiha GÖLÜNÜK BAŞPINAR	TAMAMLANDI
Farklı saha zeminlerinin sprint performansına etkisi	Yükseköğretim Kurumu	Sebiha GÖLÜNÜK BAŞPINAR	TAMAMLANDI
Egzersiz bağımlılığı yeme tutum davranışları ilişkisi	Yükseköğretim Kurumu	İrfan YILDIRIM	TAMAMLANDI
Elit güreşçilerde dehidrasyon kaynaklı plazma ozmolaritesi, iskelet kası hasarı ve inflamasyon düzeylerinin izlenmesi	Yükseköğretim Kurumu	Özkan IŞIK	TAMAMLANDI
Yeni bir şut isabet ölçüm sistemi ve yazılım programının hazırlanması	Yükseköğretim Kurumu	Mehmet YILDIZ	TAMAMLANDI

Tablo: Büyük Ölçekli Projeler Tablosu

PROJEYİ YÜRÜTEN KİŞİNİN			PROJENİN ADI	FİNANSMAN KAYNAĞI
Bağlı Bulunduğu Fakülte	Akademik Unvanı	Adı ve Soyadı		
Beden Eğitimi ve Spor Yüksekokulu	Arş.Gör.Dr.	Hüseyin GÜMÜŞ	Türk kültüründe rekreasyon alanı tercih etkenleri(Rate): Ölçek geliştirme çalışması	Yükseköğretim Kurumu
Beden Eğitimi ve Spor Yüksekokulu	Yrd.Doç.Dr.	Sebiha GÖLÜNÜK BAŞPINAR	Lateralite Kuvvetinin denge performansına etkisi	Yükseköğretim Kurumu
Beden Eğitimi ve Spor Yüksekokulu	Yrd.Doç.Dr.	Sebiha GÖLÜNÜK BAŞPINAR	Farklı saha zeminlerinin sprint performansına etkisi	Yükseköğretim Kurumu
Beden Eğitimi ve Spor Yüksekokulu	Yrd.Doç.Dr.	İrfan YILDIRIM	Egzersiz bağımlılığı yeme tutum davranışları ilişkisi	Yükseköğretim Kurumu
Beden Eğitimi ve Spor Yüksekokulu	Arş.Gör.Dr.	Özkan IŞIK	Elit güreşçilerde dehidrasyon kaynaklı plazma ozmolaritesi, iskelet kası hasarı ve inflamasyon düzeylerinin izlenmesi	Yükseköğretim Kurumu
Beden Eğitimi ve Spor Yüksekokulu	Öğr.Gör.Dr.	Mehmet YILDIZ	Yeni bir şut isabet ölçüm sistemi ve yazılım programının hazırlanması	Yükseköğretim Kurumu

Tablo: Bilimsel Araştırma Proje Sayıları Tablosu

PROJE KAYNAKLARI	ÖNCEKİ YILDAN DEVREDEN PROJE SAYISI	YIL İÇİNDE EKLENEN PROJE SAYISI	YIL İÇİNDE BİTEN PROJE SAYISI	ERTESİ YILA DEVREDEN PROJE SAYISI
B.A.P.	X	X	6	X
SAN-TEZ	X	X	X	X
TÜBİTAK	X	X	X	2
KALKINMA AJANSI	X	X	X	X
TAGEM	X	X	X	X
ZEKA	X	X	X	X
A.B.(SARISTU)	X	X	X	X
TOPLAM	X	X	6	2

Tablo: Bilimsel Yayınlar Tablosu

DEĞERLENDİRME KRİTERLERİ	SAYI
SCI, SSCI ve AHCI dışındaki indeks ve özler tarafından taranan dergilerde yayımlanan teknik not, editöre mektup, tartışma, örnek olay sunumu ve özet türünden yayınlar dışındaki makalelerin sayısı.	1
SCI, SSCI ve AHCI dışındaki indeks ve özler tarafından taranan dergilerde yayımlanan teknik not, editöre mektup, tartışma, örnek olay sunumu ve özet türünden yayınların sayısı.	1
TOPLAM	2

Tablo: Akademik Personelim ISI indekslerine Giren Dergilerdeki Görevlerinin Dağılımı Tablosu

PROGRAMIN ADI	BAŞ EDİTÖR	EDİTÖR	ÖZEL S. EDİTÖRÜ	YRD. EDİTÖR	YAYIN K. ÜYESİ	DEĞERLENDİRME K. ÜYESİ	DANIŞMA K. ÜYESİ	TOPLAM
TOPLAM								

Tablo: Bilimsel Hakemliklerin Yıllara Göre Dağılımı Tablosu

DÜZEY	2014	2015	2016
Ulusal			
Uluslararası			
TOPLAM			

6.4. Sosyal Hizmetler

Tablo: Spor Tesislerinde Gerçekleştirilen Faaliyetler Tablosu

BULUNDUĞU YER	SALONUN ADI	AÇIK/KAPALI	KAPASİTESİ	YILLIK GERÇEKLEŞTİRİLEN ETKİNLİK SAYISI	HİZMET VERDİĞİ KESİM*
ANS KAMPÜSÜ	KAPALI SPOR SALONU	KAPALI	743	69	ÖĞRENCİ +PERSONEL+SİVİL
ANS KAMPÜSÜ	ANTRENMAN SALONU	KAPALI	234	6	ÖĞRENCİ +PERSONEL+SİVİL

Tablo: Öğrencilerin/Takımların Turnuvalarda/Sanatsal-Kültürel Yarışmalarda Kazandıkları Ödüller Tablosu

ADI	TURNUVANIN /YARIŞMANIN ADI	KURUM İÇİ	ULUSAL	ULUSLAR ARASI	ALTIN	GÜMÜŞ	BRONZ	DİĞER*
ABDULLAH KORKMAZ	ÜNİVERSİTELERARASI MHAİ THAİ	-	X	-	-	X	-	-
ALİ CENGİZ	ÜNİVERSİTELER GÜREŞ TÜRKİYE ŞAMPİYONASI	-	X	-	X	-	-	-
ŞAZİYE NUR MERTGENÇ	ÜNİVERSİTELER GÜREŞ TÜRKİYE ŞAMPİYONASI	-	X	-	X	-	-	-
CEYLAN KEZİCİ	ÜNİVERSİTELER GÜREŞ TÜRKİYE ŞAMPİYONASI	-	X	-	-	-	X	-
KILIÇASLAN YAMAN	ÜNİVERSİTELER GÜREŞ TÜRKİYE ŞAMPİYONASI	-	X	-	-	X	-	-
ÜNİVERSİTE TENİS KIZ TAKIMI	ÜNİVERSİTELER ARASI TENİS II.MÜSABAKALARI	-	X	-	-	-	-	GRUP 3.LÜĞÜ
ÜNİVERSİTE BASKETBOL KIZ TAKIMI	ÜNİVERSİTELERARASI BAYAN BASKETBOL MÜSABAKALARI	-	X	-	-	-	-	GRUP 3.LÜĞÜ
ÜNİVERSİTE HENTBOL KIZ TAKIMI	ÜNİVERSİTELERARASI 2.LİG MÜSABAKALARI	-	X	-	-	-	-	ŞAMPİYON
ÜNİVERSİTE BADMİNTON TAKIMI	ÜNİVERSİTELERARASI SÜPER LİG MÜSABAKALARI	-	X	-	-	-	-	4.LÜK
ÜNİVERSİTE FUTSAL KIZ TAKIMI	ÜNİVERSİTELERARASI SALON FUTBOL MÜSABAKALARI	-	X	-	-	-	-	3.LÜK
ÜNİVERSİTE FUTSAL ERKEK TAKIMI	ÜNİVERSİTELERARASI SALON FUTBOL MÜSABAKALARI	-	X	-	-	-	-	4.LÜK

Tablo: Diğer Uygulama ve Hizmet Faaliyetleri Tablosu

FAALİYET	SAYI
Seminer	-
Sergi	-
Program Eğitimi	-
Panel	-
Konferans	-
Konser	-
Kurs	-
Film Gösterimi / Belgesel	-
Söyleşi / Dinleti	-
Tiyatro	-
Sempozyum	-
Kongre	12
Toplantı	-
Festival	1
Tören	1
Yürüyüş	-
Çalıştay	1
Proje Çalışmaları	7
Özel Günler	-
Gezi	1
.....	-
GENEL TOPLAM	23

Tablo: Burs Hizmetlerinden Yararlanan Öğrenci Sayıları Tablosu

BURS ADI	YARARLANAN ÖĞRENCİ SAYISI
<i>KYK Bursu</i>	<i>1</i>

Tablo: Kısmi Zamanlı Öğrenci Çalıştırma Programı Kapsamında Öğrencilerin Çalıştığı Birimler Tablosu

BÖLÜM	SAYI	ÇALIŞTIĞI BİRİM
Beden Eğitimi ve Spor Öğretmenliği	3	İdari Birimler
Antrenörlük Eğitimi	4	Fitness Salonu
Rekreasyon	3	Kapalı Spor Salonları
TOPLAM	10	

Tablo: Öğrenci Toplulukları Tablosu

ÖĞRENCİ TOPLULUKLARI	ÜYE SAYISI	2016 YILINDA YÜRÜTTÜĞÜ FAALİYETLER
Halk Oyunları ve Dansları	60	19 Mayıs Gençlik ve Spor Bayramı-29 Ekim Cumhuriyet Bayramı-Bahar Şenlikleri ve Engelliler Haftası
Doğal Afet Arama Kurtarma ve İlk Yardım Topluluğu	60	Topluluk Tanıtımı Vadi Kafe Standı-Can Kurtaran Kursu
Rekreasyon Topluluğu	55	Geleneksel Akdağ Milli Parkı Doğa Yürüyüşü
Engelsiz Kocatepe Topluluğu	20	Ankara Üniversitesi Engelsiz Üniversiteler Çalıştay- Mustafa Kemal Üniversitesi Engelsiz Üniversiteler Çalıştay
Besyo Performans Kulübü	18	Kuruluşu Gerçekleşti
TOPLAM		

Tablo: Diğer Eğitim Faaliyetleri Tablosu

SIRA	TARİH	KONU	KONUŞMACI/ EĞİTMEN	KATILIMCI SAYISI

6.5. İdari Hizmetler

Personel Hizmetleri

Beden Eğitimi ve Spor Yüksekokulu'nun Personel-Öğrenci-Yazı İşleri Birimi'nde; Özel Yetenek Sınavı ile Beden Eğitimi ve Spor Öğretmenliği Bölümü, Antrenörlük Eğitimi ve Rekreasyon bölümlerine öğrenci alımı ve bunların eğitim öğretim faaliyetlerinin yürütülmesi, Üniversitemiz Sosyal, Kültürel ve Sportif faaliyetlerin organizasyonu düzenlenmesi ve yürütülmesi, öğretim üyelerinin jüri üyelikleri, öğretim elemanlarının görev sürelerinin takibi, bölümlerden istenen ders dağılımları, akademik, yıllık, mazeret izinlerinin takibi, rapor ve sevkler, öğrencilerin mezuniyet, öğrenci yatay-dikey geçiş işlemleri, kayıt silme-yenileme işlemleri, öğrenci faaliyetlerine yönelik alınan izinler, diğer bölümlerin dersleri için öğretim elemanı görevlendirmelerinin takibi, ek ders ücret formlarının toplanması, kontrol edilmesi, seminer, konferans, panel ve benzeri akademik faaliyetler için yapılan yazışmalar, mezun olan öğrencilerin bitirme derecelerini bildiren yazılar, öğrencilerin askerlik işlemlerinin takibi, öğrenci burslarına yönelik yazışmalar, kayıt yenilemeyen öğrencilerin takibi, Üniversite Yönetim Kurulu, ile ilgili yazışmalar, personelin terfi ve derecelerinin bildirilmesi işlemleri yapılmaktadır. -Beden Eğitimi ve Spor Yüksekokulu'na bağlı üç bölümde normal eğitim verilmektedir. Dersler teorik ve uygulamalı olarak yapılmaktadır. Ayrıca, öğretim elemanları öğrencilere yönelik danışmanlık faaliyetlerini de yürütmektedirler

Tablo: Yurtiçi ve Yurtdışı Geçici Görevlendirmelere İlişkin Sayısal Veriler

	2016	
	SAYI	TUTAR
Yurt İçi Geçici Görevlendirme	24	29.991,47
Yurt İçi Sürekli Görevlendirme		
Yurt Dışı Geçici Görevlendirme		
TOPLAM	24	29.991,47

Diğer İdari Hizmetler

1-Beden Eğitimi ve Spor Yüksekokulu'nun Tahakkuk Birimi'nde; aylık maaş bordrolarının hazırlanması, ek ders ücretleri, görevli personelin yolluk yevmiye ödemelerini içeren işlemler yapılmaktadır.

2-Satın Alma Birimi'nde; Mal ve Hizmet alımları yapılmakta olup, aynı zamanda Mali yıla ait Taşınır hesapları, sarf ve demirbaş malzemelerinin alımı ve kayıt işlemleri yapılmaktadır.

Tablo: İkili Protokoller/ Sözleşmeler Tablosu

AKADEMİK		
Kurumun Adı	Protokolün Konusu	Başlama ve Bitiş Tarihi
İDARİ		
Kurumun Adı	Protokolün Konusu	Başlama ve Bitiş Tarihi
HASKALE AKARYAKIT TURİZM GIDA HAYVACILIK NAKLİYAT SAN. ve TİC.LTD.ŞTİ (GARDEN KALE HOTEL)	Yüksekokulumuz öğrencilerinin yüzme derslerinde Uygulama Havuzu olarak kullanılması	01.01.2016 - 31.12.2016
....		
Kurumun Adı	Protokolün Konusu	Başlama ve Bitiş Tarihi

7- İç Kontrol Sistemi

Müdür ve Müdür Yardımcıları, Üniversite Senatosu ile Yönetim Kurulu Kararları doğrultusunda, eğitim-öğretim ve sınavlara ilişkin uygulamaların koordinasyonu sağlanmaktadır. Ayrıca derslerin dağıtılması, uygulanması aşamasında Bölüm başkanlıkları tarafından iç denetim yapılmaktadır.

8- Yönetimin Etkinliği ve Hesap Verebilirliği

Üst yönetim tarafından gerçekleştirilen toplantılar ile personelin liderlik özellikleri gözlemlenmekte ve görev dağılımı liderlik özelliklerine göre paylaştırılmaktadır. Akademik ve idari personele yönelik memnuniyet ve beklenti anketleri yapılarak, gerekli tedbirlerin alınmakta, üstün bir çalışma sergileyerek yararlı olan personele plaket, teşekkür veya takdir belgelerinin verilmektedir.

Birimimizde hesap verilebilirlik en üst kademedен alt kademelere kadar bir kurum kültürü olarak aktarılmaktadır. Bununla birlikte iç ve dış paydaşlardan alınan geribildirimlerle her geçen gün daha şeffaf ve hesap verilebilir bir kurum olma yolunda ilerlemektedir.

D) Diğer Hususlar

Beden Eğitimi ve Spor Öğretmenliği bölümü, Antrenörlük Eğitimi ve Rekreasyon bölümlerinden mezun olan öğrencilerimizin iş alanlarının genişletilmesi ve farklı alanlarda istihdamının sağlanması amacıyla çeşitli kurs ve seminerlerle çok yönlü eğitim-öğretimin gerçekleştirilmesi

II – AMAÇ VE HEDEFLER

	Stratejik Hedefler
Stratejik Amaç-1 Lisans Düzeyinde Eğitim Öğretimin devam etmesi	Hedef-1 Beden Eğitimi ve Spor Öğretmenliği bölümü, Antrenörlük Eğitimi ve Rekreasyon bölümlerinin eğitim ve öğretim düzeyinin ulusal ve uluslar arası Beden Eğitimi ve Spor Yüksekokulları arasında en üst düzeye ulaştırılmasını sağlamak Hedef-2 Teknolojik alt yapı ve donanımı sürekli olarak artırmak Hedef-3 Özel Yetenek Sınav kriterlerini güncelleştirmek Hedef-4 Öğrencilerin uluslar arası alanda sağlanan fırsatlardan yararlanmalarını sağlamak Hedef-5 Akademik kadroların, öğrencilerin ve öğretim elemanlarının gelişmesine yönelik kaynakları sağlamak
Stratejik Amaç-2	Hedef-1 Öğrenci, Aile, toplum, YÖK, Gençlik ve Spor Genel Müdürlüğü, Belediyeler, sosyal

<p>Paydaşlarla Olumlu İlişkiler kurmak sürdürmek ve geliştirmek</p>	<p>hizmet kurumları, diğer ilgili kamu kuruluşları ve üniversite içi diğer birimler gibi paydaşlarla işbirliği ve Proje/ortak çalışmalar yapma ve yaygınlaştırmak</p> <p>Hedef-2 Termal Turizm sektöründeki otellere sportif etkinlikler ve animatörlük noktasında danışmanlık yapmak</p> <p>Hedef-3 İlimizde sportif branşlarda, antrenman yöntemlerinin geliştirilmesinde ve performans ölçümlerinde lokomotif görevi üstlenmek</p>
<p>Stratejik Amaç-3</p> <p>Yüksekokulumuzda sunulan hizmetin etkinliğini artırma ve geliştirme</p>	<p>Hedef- 1 Eğitim-öğretim yılı başlangıcında açılış programları düzenleyerek, yeni gelen öğrencilerle tanışma ve kaynaşmanın sağlanması ve öğrencilerin üniversitemize ve ilimize uyumlarının sağlanması</p> <p>Hedef-2 Dönemler sonunda yaz ve kış kampları yapılarak sosyal-kültürel gelişimin sağlanması</p> <p>Hedef-3 Çeşitli branşlarda antrenörlük ve hakemlik kursları düzenleyerek, öğrencilerin donanımlarını artırmak</p> <p>Hedef-4 Üniversiteler arası sosyal kültürel ve sportif organizasyonlar yapılarak, öğrencilerin bilgi ve görgü artırarak, kültürel etkileşimlerinin artırılması</p> <p>Hedef-5 Akademik ve idari personelin daha verimli çalışabilmesi için fiziksel çalışma ortamlarının düzenlenmesi ve teknolojik donanımların sağlanması</p>
	<p>Hedef-6 Öğrencilere daha modern sınıflar, salonlar ve laboratuvarların sağlanması</p> <p>Hedef-7 Yemekhane, kantin, ulaşım imkanlarının sağlanması ve iyileştirilmesi</p>

III – FAALİYETLERE İLİŞKİN BİLGİ VE DEĞERLENDİRMELER

A) Mali Bilgiler

1- Bütçe Uygulama Sonuçları

Tablo: Bütçe Uygulama Sonuçları Tablosu

TERTİP	KBÖ	TOPLAM BÜTÇE ÖDENEĞİ (TBÖ)	HARCAMA	KBÖ'YE GÖRE HARCAMA %	TBÖ'YE GÖRE HARCAMA %
38.44.06.72-09.4.1.00-2-01.1	1.085.900,00	1.132.989,19	1.132.989,19	95,84	104,34
38.44.06.72-09.4.1.00-2-02.1	154.000,00	169.036,50	169.036,50	91,10	109,76
38.44.06.72-09.4.1.00-2-03.2	29.500,00	63.500,00	60.798,19	46,46	215,25
38.44.06.72-09.4.1.00-2-03.3	13.300,00	25.800,00	22.051,19	51,55	193,98
38.44.06.72-09.4.1.00-2-03.5	300,00	44.238,00	29.480,75	0,68	14.746,00
38.44.06.72-09.4.1.00-2-03.7	11.900,00	13.900,00	12.814,33	85,61	116,81
38.44.06.72-09.4.1.00-2-03.8	10.400,00	16.985,00	16.976,56	61,23	163,32
TOPLAM	1.305.300,00	1.466.448,69	1.444.146,71		

Tablo: Birim Bütçesinden Öğrenci Başına Düşen Cari Hizmet Maliyeti Tablosu

	TOPLAM CARİ GİDER	TOPLAM ÖĞRENCİ SAYISI	ÖĞRENCİ BAŞINA DÜŞEN CARİ HİZMET MALİYETİ
Hazine Yardımı			
Öz Gelir			
TOPLAM			

Tablo: Döner Sermaye İşletmesi Bütçe Giderleri Uygulama Sonuçları Tablosu

		01	02	03	05	06	10	TOPLAM
		PERSON GİDERL.	S.GÜV.K. D. PR. G.	MAL- H. GİDERL.	CARİ TRANSF.	SERM. GİDER.	EK ÖDEME	
TOPLAM	TOPLAM. ÖDENEK							
	HARCAMA			23.017,61			13.678,20	36.695,81
	TOPLAM G. HARC.%							

Tablo: Döner Sermaye Gelirlerine İlişkin Tablo

GELİR KODU *	GELİRİN TÜRÜ	GELİRİN MİKTARI
600.04.99	Mesleki Eğitim Giderleri	14.312,28
600.10.01	Eğitim ve Danışmanlık Giderleri	73.320,62
		87.632,90

Tablo: Birim Bütçesinden Öğretim Elemanı Başına Düşen Döner Sermaye Gelir Tablosu

DÖNER SERMAYE GELİR TOPLAMI*	BİRİM ÖĞRETİM ÜYESİ SAYISI	ÖĞRETİM ÜYESİ BAŞINA DÜŞEN DÖNER SERMAYE GELİRİ
87.632,90	17	5.154,87

2- Mali Denetim Sonuçları

Dış Denetim:

Yüksekokulumuzun eğitim-öğretimde kullanılan araçlar ve temel ihtiyaçları, birimimize ayrılan bütçe harcama kalemleri çerçevesinde yapılmıştır. Mali kaynaklarımızla karşılanamayan diğer ihtiyaçlar Üniversitemizin diğer birimlerine iletilmiştir.

İç Denetim:

B- Performans Bilgileri

1- Faaliyet ve Proje Bilgileri

1.1. Eğitim- Öğretim Faaliyetlerinin Değerlendirilmesi

Programların Tasarımı ve Onayı

Programların eğitim amaçlarının belirlenmesinde; Beden Eğitimi ve Spor Öğretmenliği Bölümünün amaçları, öğretmen yetiştiren tüm bölümler için YÖK tarafından belirlenen amaçlar çerçevesinde şekillendirilmektedir. Antrenörlük bölümü için, Ülkemizdeki ve dünyadaki federasyonların belirlemiş olduğu antrenör eğitimi programları benimsenmektedir. Aynı şekilde bireysel veya takım sporları için ihtiyaç duyulan kondisyoner, analizci, masör vb. ihtiyaç duyulan alanlarda eğitimler yapılmaktadır.

Rekreasyon bölümlerinin eğitimlerinde özellikle bölgemizde ve ülkemizdeki turizm sektöründe yer alan otellerde rekreasyon etkinlikleri ve spor turizmi için ihtiyaç duyulan elemanların yetiştirilmesi noktasında planlama ve programlamalar yapılmaktadır.

Ayrıca toplum sağlığı için önem arz eden sağlıklı yaşama kavuşmak ve yaşam kalitesini yükseltmek için egzersiz programları hazırlanması ve özellikle bölgemizde ve toplumumuzda sporun bir yaşam biçimi olarak algılanmasında tüm bölüm öğrencilerimizin bu bilinç ve bilgi birikimiyle yetiştirilmesi eğitim amaçlarımız arasında yer almaktadır. Bu konuda da tüm iç ve dış paydaşlarımızla paylaşımlar yapılarak plan ve programlarımıza şekil verilmektedir.

Tüm programların yeterlilikleri, öncelikle Beden Eğitimi ve Spor Öğretmenliğine atanma sayılarıyla belirlenmektedir. Çünkü tüm bölümlerde de pedagojik formasyon eğitimlerini tamamlayarak öğretmen atanmalarına katılan çok sayıda öğrencimiz vardır. Beden Eğitimi ve Spor Alanının multi disiplinler bir yapı içerisinde olması, mezunlarımıza çok fazla alanda iş imkanı sağlamaktadır. Öğretmen atanmalarından sonra program yeterliliklerindeki en önemli kriter ise iş bulma oranlarıdır.

Programların yeterlilikleri belirlenirken Türkiye Yükseköğretim Yeterlilikler Çerçevesiyle (TYYÇ) uyumu göz önünde bulundurulmaktadır.

Programların yeterlilikleriyle ders öğrenme çıktıları arasında ilişkilendirme yapılmaktadır mıdır?

Kurumumuzda, Beden Eğitimi ve Spor Öğretmenliği Bölümünün programları öğretmen yetiştiren tüm bölümlerde olduğu gibi YÖK tarafından belirlenmektedir. Diğer bölümler için programlar belirlenirken, birimizin fiziki imkanları, eğitim kadrosu, ilin ve ülkenin ihtiyaçlarına bakılarak, dünyada ve ülkemizdeki iyi uygulamalar örnek alınarak programlanmaktadır.

Programların eğitim amaçları ve kazanımları kamuoyuyla paylaşılmaktadır.

Programların Tasarımı ve Onayı

- 1- Programların eğitim amaçlarının belirlenmesinde ve müfredatın (eğitim programının) tasarımında iç ve dış paydaş katkıları nasıl ve ne seviyede gerçekleşmektedir?
- 2- Programların yeterlilikleri (mezun bilgi, beceri ve yetkinlikleri) nasıl belirlenmektedir?
- 3- Programların yeterlilikleri belirlenirken Türkiye Yükseköğretim Yeterlilikler Çerçevesiyle (TYYÇ) uyumu göz önünde bulundurulmakta mıdır?
- 4- Programların yeterlilikleriyle ders öğrenme çıktıları arasında ilişkilendirme yapılmakta mıdır?
- 5- Kurumda programların onaylanma süreci nasıl gerçekleştirilmektedir?
- 6- Programların eğitim amaçları ve kazanımları kamuoyuna açık bir şekilde ilan edilmekte midir?

Öğrencinin Kabulü ve Gelişimi, Tanınma ve Sertifikalandırma

Öğrencinin kabulü ile ilgili tüm süreçlerde açık ve tutarlı kriterler uygulanmaktadır. Özel yetenek sınavları optik okuyucuyla yapılmaktadır. Sınav esnasında sınav kapalı devre televizyon sistemiyle tüm adaylara izletilmektedir. Aynı zamanda parkur sıralaması aynı anda projeksiyonla tüm adaylara gösterilmektedir.

Yeni öğrencilerin kuruma/programa uyumlarının sağlanması için eğitim öğretim yılı başında oryantasyon eğitimleri yapılmakta ve öğrencilerden geri bildirimler alınarak uyum süreci devam ettirilmektedir.

Başarılı öğrenciler, teşekkür, plaket, vb. yöntemlerle ödüllendirilmektedir.

Öğrencilere yönelik akademik danışmanlık hizmetleri danışmanları ve bölüm başkanlıkları tarafından yapılmaktadır. Akademik gelişmeleri için özellikle öğrenci kongrelerine katılımları teşvik edilmekte ve Yüksekokul yönetimi olarak desteklenmektedir.

Öğrenci hareketliliğini teşvik etmek üzere ders ve kredi tanınması, diploma denkliği gibi konularda gerekli düzenlemeler yapılmaktadır. Bu bağlamda bölümler arası yatay geçiş ve çift ana dal gibi programlar uygulanmaktadır.

Öğrencinin Kabulü ve Gelişimi, Tanınma ve Sertifikalandırma

- 7- Öğrencinin kabulü ile ilgili tüm süreçlerde açık ve tutarlı kriterler uygulanmakta mıdır?
- 8- Yeni öğrencilerin kuruma/programa uyumlarının sağlanması için nasıl bir yöntem izlenmektedir?
- 9- Başarılı öğrencinin kuruma/programa kazandırılması ve/veya öğrencinin programdaki akademik başarısı nasıl teşvik edilmekte ve/veya ödüllendirilmektedir?
- 10- Öğrencilere yönelik akademik danışmanlık hizmetleri ne kadar etkin şekilde sunulmakta ve akademik gelişimleri nasıl izlenmektedir?
- 11- Öğrenci hareketliliğini teşvik etmek üzere ders ve kredi tanınması, diploma denkliği gibi konularda gerekli düzenlemeler bulunmakta mıdır?

Öğrenci Merkezli Öğrenme, Öğretme ve Değerlendirme

Programlarda yer alan derslerin kredi değerleri (AKTS) öğrenci iş yüküne dayalı olarak belirlenmektedir

Öğrencilerin yurt içi ve/veya yurt dışındaki işyeri ortamlarında gerçekleştirebilecekleri uygulama ve stajların iş yükleri belirlenmekte (AKTS kredisi) ve programın toplam iş yüküne dâhil edilmektedir.

Programların yürütülmesinde özellikle uygulamalı derslerde çalışmayı yaptıran kişi olarak öğrencilerin aktif rol almaları sağlanmaktadır. Ayrıca öğrencilerin organize ettiği sosyal kültürel ve sportif etkinliklerle bu aktiviteyi artırmaktadır.

Başarı ölçme ve değerlendirme yöntemi (BÖDY) hedeflenen ders öğrenme çıktılarına ulaşıldığını ölçebilecek şekilde tasarlanmaktadır.

Öğrencilerin sınav şekilleri ve sınıf geçme notları öğretim görevlileri tarafından önceden belirlenmektedir. Özellikle uygulamalı derslerin sınavları dersi alan öğrencilerin birbirlerini gözlemleme ve değerlendirme imkanı tanıdığı için, doğal olarak oto kontrol sistemi oluşturmakta ve doğru, adil ve tutarlı şekilde değerlendirme yapılmasını sağlamaktadır.

Öğrencinin devamını veya sınava girmesini engelleyen haklı ve geçerli nedenleri BYK tarafından incelenip değerlendirilmektedir.

Özel yaklaşım gerektiren öğrenciler için gerekli düzenlemeler vardır.

Öğrenci Merkezli Öğrenme, Öğretme ve Değerlendirme

- 12- Programlarda yer alan derslerin öğrenci iş yüküne dayalı kredi değerleri (AKTS) belirlenmekte midir?
- 13- Öğrencilerin yurt içi ve/veya yurt dışındaki işyeri ortamlarında gerçekleştirebilecekleri uygulama ve stajların iş yükleri belirlenmekte (AKTS kredisi) ve programın toplam iş yüküne dâhil edilmekte midir?
- 14- Programların yürütülmesinde öğrencilerin aktif rol almaları nasıl teşvik edilmektedir?

- 15- Başarı ölçme ve değerlendirme yöntemi (BÖDY) hedeflenen ders öğrenme çıktılarına ulaşıldığını ölçebilecek şekilde tasarlanmakta mıdır?
- 16- Doğru, adil ve tutarlı şekilde değerlendirmeyi güvence altına almak için nasıl bir yöntem (sınavların/notlandırmanın/derslerin tamamlanmasının/mezuniyet koşullarının önceden belirlenmiş ve ilan edilmiş kriterlere dayanması, vb.) izlenmektedir?
- 17- Öğrencinin devamını veya sınava girmesini engelleyen haklı ve geçerli nedenlerin oluşması durumunu kapsayan açık düzenlemeler var mıdır?
- 18- Özel yaklaşım gerektiren öğrenciler (engelli veya uluslararası öğrenciler gibi) için düzenlemeler var mıdır?

Öğrenme Kaynakları, Erişilebilirlik ve Destekler

Kurum, eğitim-öğretimin etkinliğini arttıracak derslik, bilgisayar laboratuvarı, kütüphane, toplantı salonu, programın özelliğine göre açık ve kapalı spor salonları yeterli ve uygun donanıma sahip olacak şekilde tasarlanmıştır.

Eğitimde yeni teknolojilerin kullanımını teşvik etmektedir. Kurumumuzda bilgisayar ve Anatomi laboratuvarı ve açık ve kapalı alanlarda kullanılacak performans ölçüm alet ve laboratuvarı kullanılmaktadır.

Öğrencilerin mesleki gelişim ve kariyer planlamasına yönelik özel sektörle görüşmeleri sağlanmakta ve desteklenmektedir. Aynı zamanda mesleki gelişmeleri için gerekli kurs ve sertifikalar verilmektedir.

Öğrencilerin okullarda öğretmenlik uygulamaları ve okul deneyimlerine katılmakta. Çeşitli kulüpler ve spor merkezlerinde uygulamalı çalışmalara katılabilmektedirler. Alanla ilgili kongre, seminer, söyleşi ve fuarlara katılmaları teşvik edilmekte ve desteklenmektedir.

Öğrencilere psikolojik rehberlik, sağlık hizmeti vb. destek hizmetleri SKS dairesi tarafından sağlanmaktadır.

Öğrencilerin kullanımına yönelik tesis ve altyapılar (yemekhane, yurt, spor alanları, teknoloji donanımlı çalışma alanları vs.) mevcuttur.

Öğrenci gelişimine yönelik sosyal, kültürel ve sportif faaliyetler birimin yapısı itibarıyla oldukça sık olarak yapılmakta ve desteklenmektedir.

Kurum, özel yaklaşım gerektiren öğrenciler bulunmamaktadır. Mevcut olması durumunda yeterli ve kolay ulaşılır öğrenme imkânları için gerekli destek sağlanabilmektedir.

Sunulan hizmetlerin/desteklerin kalitesi, denetim ve kontrollerle etkinliği ve yeterliliği nasıl güvence altına alınmaktadır

Öğrenme Kaynakları, Erişilebilirlik ve Destekler

- 1- Kurum, eğitim-öğretimin etkinliğini arttıracak öğrenme ortamlarını (derslik, bilgisayar laboratuvarı, kütüphane, toplantı salonu, programın özelliğine göre atölye, klinik, laboratuvar, tarım alanları, müze, sergi alanı, bireysel çalışma alanı, vb.) yeterli ve uygun donanıma sahip olacak şekilde sağlamakta mıdır?
- 2- Eğitimde yeni teknolojilerin kullanımını teşvik etmekte midir? Kurumda ne tür teknolojiler kullanılmaktadır?
- 3- Öğrencilerin mesleki gelişim ve kariyer planlamasına yönelik ne tür destekler sağlanmaktadır?
- 4- Öğrencilerin staj ve işyeri eğitimi gibi kurum dışı deneyim edinmelerini gerektiren programlar için kurum dışı destek bileşenleri nasıl sağlanmaktadır?
- 5- Öğrencilere psikolojik rehberlik, sağlık hizmeti vb. destek hizmetleri sunulmakta mıdır?
- 6- Öğrencilerin kullanımına yönelik tesis ve altyapılar (yemekhane, yurt, spor alanları, teknoloji donanımlı çalışma alanları vs.) mevcut mudur?
- 7- Öğrenci gelişimine yönelik sosyal, kültürel ve sportif faaliyetler ne ölçüde desteklenmektedir?
- 8- Kurum, özel yaklaşım gerektiren öğrencilere (engelli veya uluslararası öğrenciler gibi) yeterli ve kolay ulaşılır öğrenme imkânları ile öğrenci desteğini nasıl sağlamaktadır?
- 9- Sunulan hizmetlerin/desteklerin kalitesi, etkinliği ve yeterliliği nasıl güvence altına alınmaktadır?

Programların Sürekli İzlenmesi ve Güncellenmesi

İç ve dış paydaşlardan geri bildirimler alınmakta. Seminer ve söyleşiler yapılarak paydaşlarla öğrenciler ve birim çalışanları bir araya getirilmekte ve gözden geçirilmeler yapılmaktadır.

Değerlendirme sonuçlarına göre program güncellenmeleri ve iyileştirilmeler yapılmaktadır.

Programların eğitim amaçlarına ilişkin hedeflerine ulaşım ulaşılmadığı, öğrencilerin ve toplumun ihtiyaçlarına cevap verip vermediği geri bildirimlerle izlenmektedir.

Programların eğitim amaçları ve öğrenme çıktılarına ilişkin taahhütleri birim yönetimi tarafından güvence altına alınmaktadır

Programların Sürekli İzlenmesi ve Güncellenmesi

- 1- İç paydaşların (öğrenciler ve çalışanlar) ile dış paydaşların (işveren, iş dünyası ve meslek örgütü temsilcileri, mezunlar, vb.) sürece katılımı sağlanarak programın gözden geçirilmesi ve değerlendirilmesi nasıl yapılmaktadır?
- 2- Gözden geçirme faaliyetleri ne sıklıkta, nasıl ve kimler tarafından yapılmaktadır? Katkı veren paydaşlar nasıl belirlenmektedir? Bu paydaşlar karar verme sürecinin hangi aşamalarına katılabilmektedir?
- 3- Değerlendirme sonuçları, programın güncellenmesi ve sürekli iyileştirilmesi için nasıl kullanılmaktadır?
- 4- Programların eğitim amaçlarına ilişkin hedeflerine ulaştığını; öğrencilerin ve toplumun ihtiyaçlarına cevap verdiğini nasıl izlemekte ve ölçmektedir?
- 5- Programların eğitim amaçları ve öğrenme çıktılarına ilişkin taahhütleri nasıl güvence altına alınmaktadır?

1.2 Araştırma ve Geliştirme Faaliyetlerinin Değerlendirilmesi

Birimimizde Ar-Ge kapsamındaki faaliyetler Bilimsel araştırma amaçlı projeler kapsamında gerçekleşmektedir

- 6- Biriminizin araştırma faaliyetleri ve diğer akademik faaliyetleri (eğitim-öğretim, topluma hizmet) arasında nasıl bir etkileşim bulunmaktadır?
- 7- Biriminizin kurumlar arası araştırma faaliyetleri ve çıktıları nelerdir? Bu araştırmalara ilişkin çıktıları nasıl izlemekte ve değerlendirmektedir?
- 8- Birim disiplinler arası ve/veya çok disiplinli araştırma faaliyetleri ve çıktıları nelerdir ve bu araştırmalara ilişkin çıktıları nasıl izlemekte ve değerlendirmektedir?
- 9- Yapılan araştırmaların bölgesel/ulusal açıdan değerlendirildiğinde ekonomik ve sosyo- kültürel katkısı var mıdır? Nasıl teşvik edilmektedir?
- 10- Araştırmaların çıktıları (proje raporu, yayın, patent vb.) ödüllendirilmekte midir? Ödüllendirme ne şekilde yapılmaktadır?
- 11- Araştırma fırsatları ile ilgili birim içi gerekli bilgi paylaşımı yapılmakta mıdır?
- 12- Verilen doktora derecelerinin çeşitliliği ve doktora öğrencilerinin yurtiçi ve yurtdışı üniversitelerde öğretim görevlisi olarak işe başlama oranları takip ediliyor mu? Birim tarafından verilen doktora derecesi ile akademik ortamda iş bulan öğrencilerin oranı nedir? (Sadece Enstitüler tarafından cevaplandırılacaktır.)

Araştırma Kaynaklarının Değerlendirilmesi

Araştırma çalışmalarında, kurumun fiziki/teknik altyapısı yeterlidir. Yetersiz kaldığı durumlarda iç/dış paydaşlarla işbirliği yapılmaktadır. Birimin mali kaynakları oldukça sınırlıdır. Birim, kaynakların etkin/verimli kullanımı sağlamak ve ilave kaynak temin edebilmektedir.

Bilimsel araştırma kapsamında projeler oluşturularak kurum içinden ve dışından kaynak temini teşvik etmekte ve desteklemektedir.

Birim, araştırma faaliyetlerinin etik kurallara uygun olarak yürütülmesini sağlamak için Üniversitemizin etik kurullarından yararlanılmakta ve tüm yazılımlarımızda Fikir ve Sanat Eserleri Kanununun gereğini yerine getirmek için lisanslı yazılım kullanılmaktadır.

Araştırma Kaynaklarının Değerlendirilmesi

- ✓ Kurumun fiziki/teknik altyapısı ve mali kaynakları, birimin araştırma öncelikleri kapsamındaki faaliyetleri gerçekleştirmek için uygun ve yeterli midir? Varsa yetersizlikler nelerdir?
- ✓ Birim içi kaynakların araştırma faaliyetlerine tahsisine yönelik açık kriterler mevcut mudur? Bu kriterler nasıl belirlenmekte ve hangi sıklıkta gözden geçirilmektedir?
- ✓ Birim, kaynakların etkin/verimli kullanımı sağlamak ve ilave kaynak temin edebilmek için iç/dış paydaşlarla işbirliğini ve kurum dışından kaynak teminini nasıl teşvik etmekte ve desteklemektedir?
- ✓ Birim, araştırma faaliyetlerinin etik kurallara uygun olarak yürütülmesini sağlamak için ne tür destekler (Fikir ve Sanat Eserleri Kanununun gereğini yerine getirme, lisanslı yazılım kullanımı,) sunmaktadır?

Araştırma Performansının İzlenmesi ve İyileştirilmesi

- ✓ Birimin araştırma performansı verilere dayalı ve periyodik olarak ölçülmekte ve değerlendirilmekte midir?

Araştırma performansının değerlendirilmesinde,

- Doktora programlarına yönelik bilgiler (doktora programlarına kayıtlı öğrenci ve mezun sayıları, mezunların akademik ortamda ve/veya sanayi kuruluşlarında çalışma oranları, yurt içi ve yurt dışında çalışma oranları vb.), (Sadece Enstitüler tarafından cevaplandırılacaktır.)
- Bölge, ülke ve dünya ekonomisine katkıları,
- Birimin mevcut araştırma faaliyetleri, araştırma hedefleriyle uyumu ve bu hedeflerin sağlanmasına katkısı kalite göstergesi olarak değerlendirilmekte ve izlenmekte midir?
- ✓ Araştırmaların kalitesinin değerlendirilmesi ve izlenmesine yönelik mekanizma mevcut mudur?
- ✓ Birimin araştırma performansının kurumun hedeflerine ulaşmasındaki yeterliliğini nasıl gözden geçirmekte ve iyileştirilmesini nasıl gerçekleştirmektedir?

- “Birim misyon, vizyon ve hedeflerine nasil ulaşmaya çalışıyor?” sorusunun cevabını verebilmek üzere, kalite güvencesi süreçleri, iç değerlendirme süreçleri ve eylem planları,
- “Birim misyon ve hedeflerine ulaştığına nasil emin oluyor?” sorusunun cevabını verebilmek üzere, kalite güvencesi süreçleri ve iç değerlendirme süreçleri kapsamındaki ölçme ve izleme sistemi,
- Birim geleceğe yönelik süreçlerini nasıl iyileştirmeyi planlıyor? Yükseköğretimin hızlı değişen gündemi kapsamında birimin rekabet avantajını koruyabilmek üzere ne tür iyileştirmeler yaptığı konusunda bilgi veriniz?
- Birimde dış değerlendirme, program akreditasyonu, laboratuvar akreditasyonu ve sistem standartları yönetimi (ISO 9001, ISO 14001, OHSAS 18001, ISO50001 vb.) çalışmaları, ödül süreçleri (EFQM, ...) kapsamında birimde geçmişte gerçekleştirilen ve halen yürütülen çalışmalar varsa bu süreçlerin nasıl kurgulandığı ve yönetildiği,
 - Birimin, dış değerlendirme sonuçlarına göre süreçlerini nasıl iyileştirdiği; bu iyileştirme faaliyetlerinin etkilerinin kurumun işleyiş ve iş yapış yöntemlerine nasıl yansıdığı anlatılmalıdır.
- Birim, performansının ölçülmesi, değerlendirilmesi ve sürekli iyileştirilmesi için nasıl bir strateji izlemektedir?
- Birimin kalite güvencesinden sorumlu üyeleri nasıl belirlenmiştir ve kimlerden oluşmaktadır? Yetki, görev ve sorumlulukları nelerdir? Kalite güvencesi sürecini nasıl işletmektedir?
- İç paydaşlar (akademik ve idari çalışanlar, öğrenciler) ve dış paydaşların (işverenler, mezunlar, meslek örgütleri, araştırma sponsorları, öğrenci yakınları vb.) kalite güvencesi sistemine katılımı ve katkı vermeleri nasıl sağlanmaktadır?

V- KURUMSAL KABİLİYET VE KAPASİTENİN DEĞERLENDİRİLMESİ

A- GÜÇLÜ YÖNLER

A- Üstünlükler

- 1-GSİM ye bağlı spor alanları ve materyallerinin varlığı
- 2-Üniversitemizdeki mevcut spor alanları
- 3-Üniversite kütüphanemiz

- 4-Kamuoyunda spora karşı duyulan ilginin artması.
- 5-Yüksekokulumuzun araştırma ve alt yapı projelerine verdiği destek.
- 6-Yüksekokulumuzdaki eğitim-öğretim kalitesi.
- 7.Öğretim elemanlarına kolay ulaşım imkanı, birebir görüşme fırsatları

B- Zayıflıklar

- 1-Yeterli sayıda akademik ve idari personelin bulunmaması.
- 2-Uygulama ders alanlarının yetersizliği.
- 3-Özellikle uygulamalı derslere ilişkin materyal eksikliği.
- 4-Bazı alanlardaki tesis ve salon yetersizliği.
5. Yetersiz öğretim elemanına bağlı olarak, öğretim elemanlarının fazla ders Yüğü

B- İYİLEŞTİRMEYE AÇIK YÖNLER

Ders alanları ve uygulama alanları, akademik ve idari personel sayı artışı, Yüksekokulumuz alt yapı imkanları, laboratuvar malzeme ve ders kullanım malzemeleri iyileştirme açık yönlerdir.

C- DEĞERLENDİRME

Mevcut imkanlar dahilinde de yüksekokulumuz ülke genelindeki 60'a yakın yüksekokullar arasında iyi bir konumdadır. (Beden Eğitimi ve Spor Yüksekokulu Eğitim ve Öğretim kalitesi önceliğiyle, uygulama alanlarındaki imkanlar, fırsat eşitlikleri, uygulama imkan ve destekleri ile ön plana çıkmaktadır. Araştırma ve gelişime alanında (laboratuvar merkezleri) istenilen standartları yakalanamamış olsa da, mevcut durum Ülkemizdeki diğer kurumların standartlarındadır. Yerleşim ve alan genişliği, şehir merkezine olan yakınlıkla birimiz dışındaki diğer spor severlere egzersiz yapma imkanı sunmaktadır.

V- ÖNERİ VE TEDBİRLER

Mevcut İdari ve Akademik personel sayısının iyileştirilmesi ve derslik ve uygulama alanlarının artırılması, Besyo altyapı imkanlarının iyileştirilmesi

EK - 1

İÇ KONTROL GÜVENCE BEYANI

Harcama yetkilisi olarak yetkim dahilinde;

Bu raporda yer alan bilgilerin güvenilir, tam ve doğru olduğunu beyan ederim.

Bu raporda açıklanan faaliyetler için idare bütçesinden harcama birimimize tahsis edilmiş kaynakların etkili, ekonomik ve verimli bir şekilde kullanıldığını, görev ve yetki alanım çerçevesinde iç kontrol sisteminin idari ve mali kararlar ile bunlara ilişkin işlemlerin yasalık ve düzenliliği hususunda yeterli güvenceyi sağladığını ve harcama birimimizde süreç kontrolünün etkin olarak uygulandığını bildiririm.

Bu güvence, harcama yetkilisi olarak sahip olduğum bilgi ve değerlendirmeler, iç kontroller, iç denetçi raporları ile Sayıştay raporları gibi bilgim dahilindeki hususlara dayanmaktadır.1[7]

Burada raporlanmayan, idarenin menfaatlerine zarar veren herhangi bir husus hakkında bilgim olmadığını beyan ederim.

27.01.2017

İmza

Doç.Dr.Yücel OCAK

Müdür