

SPOR BİLİMLERİ
FAKÜLTESİ

2020 YILI

BİRİM FAALİYET RAPORU

HARCAMA YETKİLİSİ SUNUŞU

Afyon Kocatepe Üniversitesi Beden eğitimi ve Spor Yüksekokulu olarak, 2001 yılından itibaren eğitim ve öğretim hizmeti vermeye devam eden okulumuz, 11 Kasım 2019 tarihinde 30945 sayılı Resmi Gazetede yayınlanan 1773 karar sayılı Cumhurbaşkanlığı Kararı ile Spor Bilimleri Fakültesine dönüşmüş olup, Beden Eğitimi ve Spor Eğitimi veren kurumlar arasında üst sıralarda yerini almak için hızla büyüyerek gelişmeye devam etmektedir.

Üç bölümde yapılan eğitim ve öğretim faaliyetleriyle, ilimize, ülkemize ve spor bilimlerine hizmet edebilecek, bilimsel ve teknolojik donanımlara sahip, kendini ifade edebilen, yarışmacı, rekabetçi ve öğretmenlik mesleğinin gereklerini yerine getirebilecek bireyler yetiştiren Fakültemiz, modern tesisleriyle de dikkati çekmektedir.

Spor Bilimleri fakültemiz, gelecek süreçte, hızla büyümesine devam edecek, mevcut kaynakları en iyi bir şekilde kullanacak, bilimsel yöntem, teknoloji ve imkânlardan faydalanacak, lisans ve lisansüstü eğitimde kaliteyi artıracak ve kontrol edilebilecek bir yapı içerisinde büyümesine devam edecektir.

Bu bağlamda, Üniversitemiz misyonu, vizyonu, temel değerleri, politika ve öncelikleri çerçevesinde; fiziksel, teknolojik, insan kaynakları, mali bilgileri ve sunulan hizmetler ile bunların değerlendirilmesi sonucunda 2020 yılı Birim Faaliyet raporu hazırlanmıştır.

Raporun hazırlanmasında emeği geçen herkese teşekkür eder, raporun Üniversitemizin gelişimine katkı sağlayacağı kanaatiyle bilgilerinize saygıyla sunarım.

Prof. Dr. Yücel OCAK

Dekan

İÇİNDEKİLER

HARCAMA YETKİLİSİ SUNUŞU	ii
TABLO LİSTESİ	iv
1. GENEL BİLGİLER	1
1.1. MİSYON VE VİZYON.....	1
1.2. YETKİ, GÖREV VE SORUMLULUKLAR	1
1.3. BİRİME İLİŞKİN BİLGİLER	1
1.3.1. Tarihsel Gelişim	1
1.3.2. Örgüt Yapısı	2
1.3.3. Fiziksel Yapı	2
1.3.3.1. Taşınmazlar	2
1.3.3.2. Taşınırılar	4
1.3.4. Bilgi Kaynakları ve Teknolojik Kaynaklar	5
1.3.5. İnsan Kaynakları	5
1.3.5.1. Akademik Personel.....	5
1.3.5.2. İdari Personel.....	7
1.3.6. Sunulan Hizmetler	8
1.3.6.1. Eğitim Hizmetleri	8
1.3.6.2. Araştırma ve Geliştirme Hizmetleri.....	10
1.3.6.3. Sosyal Hizmetler	11
1.3.6.4. İdari Hizmetler	13
1.3.7. Yönetim ve İç Kontrol Sistemi	13
Birimimizde hesap verilebilirlik en üst kademedan alt kademelere kadar bir kurum kültürü olarak aktarılmaktadır. Bununla birlikte iç ve dış paydaşlardan alınan geribildirimlerle her geçen gün daha şeffaf ve hesap verilebilir bir kurum olma yolunda ilerlemektedir.	14
2. AMAÇ VE HEDEFLER	14
2.1. BİRİMİN AMAÇLARI	14
2.2. BİRİMİN HEDEFLERİ	14
3. FAALİYETLERE İLİŞKİN BİLGİ VE DEĞERLENDİRMELER	15
3.1. MALİ BİLGİLER	15
3.1.1 Bütçe Uygulama Sonuçları	15
3.1.2 Mali Denetim Sonuçları	16
3.1.2.1. Dış Denetim.....	16
3.1.2.2. İç Denetim	16
3.2. PERFORMANS BİLGİLERİ	16
4. KURUMSAL KABİLİYET VE KAPASİTENİN DEĞERLENDİRİLMESİ	17
4.1. GÜÇLÜ YÖNLER	17

4.2. İYİLEŞTİRMEYE AÇIK YÖNLER.....	17
Derslik alanları akademik ve idari personel sayılarının artışı, Yüksekokulumuz alt yapı imkanları, laboratuvar malzeme ve ders kullanım malzemeleri iyileştirmeye açık yönlerdir	17
4.3. DEĞERLENDİRME	18
5. ÖNERİ VE TEDBİRLER	18
Mevcut İdari ve Akademik personel sayısının iyileştirilmesi ve derslik alanlarının artırılması, Beden Eğitimi ve Spor Yüksekokulu altyapı imkanlarının iyileştirilmesi.....	18
EK-1: İÇ KONTROL GÜVENCE BEYANI	19
EK-2: BİRİM YÖNETİM KURULU	Hata! Yer işareti tanımlanmamış.

TABLO LİSTESİ

Tablo 1: Temel Hizmet Alanları.....	3
Tablo 2: Eğitim ve Araştırma Alanları	3
Tablo 3: Akademik Personel ve İdari Personel Hizmet Alanları.....	3
Tablo 4: Konferans Salonu ve Toplantı Salonlarının Sayı ve Kapasitelerine Göre Dağılımı.....	3
Tablo 5: Sosyal Alanların Sayı, Alan ve Kapasitelerine Göre Dağılımı.....	4
Tablo 6: Diğer Hizmet Alanları.....	4
Tablo 7: Taşınır Malzemeler Sayı ve Tutarları.....	4
Tablo 8: Taşıt Sayıları	5
Tablo 9: Teknolojik Kaynaklar.....	5
Tablo 10: Akademik Personelin Unvanları İtibarıyla Dağılımı	5
Tablo 11: Akademik Personelin Unvan İtibarıyla Çalıştığı Programlara Göre Dağılımı	6
Tablo 12: Akademik Personelin Yaşlara Göre Dağılımı	6
Tablo 13: Akademik Personelin Kıdem/Hizmet Sürelerine Göre Dağılımı	6
Tablo 14: Akademik Personelin Cinsiyete Göre Dağılımı	6
Tablo 15: Akademik Personelin Temel Eğitim Alanlarına Göre Dağılımı.....	7
Tablo 16: İdari Personel Sayıları	7
Tablo 17: İdari Personelin Yaş Grupları İtibarıyla Dağılımı	7
Tablo 18: İdari Personelin Hizmet Süreleri İtibarıyla Dağılımı.....	7
Tablo 19: İdari Personelin Cinsiyet Dağılımı	7
Tablo 20: İdari Personelin Eğitim Durumuna Göre Dağılımı.....	8
Tablo 22: Program Bilgileri.....	8
Tablo 23: Öğrenim Türlerine Göre Öğrenci Sayıları.....	8
Tablo 24: Öğrencilerin Temel Alanlara Göre Dağılımı.....	8
Tablo 25: Çift Anadal ve Yan Dal Programından Mezun Olan Öğrenci Sayıları	9
Tablo 26: Öğrencilerin İllere Göre Dağılımı	9
Tablo 27: Uluslararası Öğrenci Bilgileri	9
Tablo 28: Geçiş Yapan Öğrenci Sayıları.....	9
Tablo 29: Değişim Programı Kapsamında Giden Öğrenci Sayısı	9
Tablo 30: Mezun Durumundaki ve Mezun Olan Öğrenci Sayıları.....	10

Tablo 31: Ulusal ve Uluslararası Proje Bilgileri	10
Tablo 32: Bilimsel Yayınlar	10
Tablo 33: Akademik Personelin ISI İndekslerine Giren Dergilerdeki Görevlerinin Dağılımı .. Hata! Yer işareti tanımlanmamış.	
Tablo 34: Ulusal ve Uluslararası Hakemlik Sayıları	10
Tablo 35: Spor Tesislerinde Gerçekleştirilen Faaliyet Bilgileri.....	11
Tablo 36: Öğrencilerin/Takımların Turnuvalarda/Sanatsal-Kültürel Yarışmalarda Kazandıkları Ödüller/Dereceler	11
Tablo 37: Diğer Uygulama ve Hizmet Faaliyetleri Sayıları	11
Tablo 38: Burs Hizmetlerinden Yararlanan Öğrenci Sayıları.....	12
Tablo 39: Kısmi Zamanlı Öğrenci Çalıştırma Programı Kapsamında Çalışan Öğrenci Bilgileri.....	12
Tablo 40: Öğrenci Topluluklarının Yürüttüğü Faaliyet Bilgileri.....	12
Tablo 41: Doğrudan Teminlere İlişkin Bilgiler	13
Tablo 42: Bütçe Uygulama Sonuçları.....	16
Tablo 43: Döner Sermaye İşletmesi Bütçe Giderleri Uygulama Sonuçları	15
Tablo 44: Döner Sermaye Gelirleri	16
Tablo 45: Birim Bütçesinden Öğretim Üyesi Başına Düşen Döner Sermaye Gelirleri	16
Tablo 46: Performans Göstergeleri.....	16

1. GENEL BİLGİLER

1.1. MİSYON VE VİZYON

Misyonumuz : Geleceğimizin teminatı olan çocuklarımızı ve gençlerimizi emanet edebileceğimiz: çağdaş, dinamik, kendine güvenen, sağlıklı ve yaşam kalitesi yüksek, sorumluluk sahibi, spor bilimlerine ve performans sporuna hizmet eden, beden eğitimi öğretmenleri ile antrenör ve rekreasyon uzmanları yetiştirmektir.

Vizyonumuz : Atatürk İlkelerine bağlı, çağdaş, dinamik, özgür düşünen, kendine güvenen, sorumluluk sahibi gençler yetiştirmek; eğitim-öğretim ve araştırma-geliştirme faaliyetlerinin yanı sıra topluma hizmet vermek; katılıma, paylaşma ve takım çalışmasına dayalı kurum kültürü ile bilim dünyasına hizmet vermektir.

1.2. YETKİ, GÖREV VE SORUMLULUKLAR

Kendi ihtisas gücü ve maddi kaynaklarını rasyonel, verimli ve ekonomik şekilde kullanarak, milli eğitim politikası ve kalkınma planları ilke ve hedefleri ile Yükseköğretim Kurulu tarafından yapılan plan ve programlar doğrultusunda, ülkenin ihtiyacı olan dalda ve sayıda insan gücü yetiştirmek, ülkenin bilimsel, kültürel, sosyal ve ekonomik yönlerden ilerlemesini ve gelişmesini ilgilendiren sorunlarını, diğer kuruluşlarla işbirliği yaparak, kamu kuruluşlarına önerilerde bulunmak suretiyle öğretim ve araştırma konusu yapmak, sonuçlarını toplumun yararına sunmak ve kamu kuruluşlarınca istenecek inceleme ve araştırmaları sonuçlandırarak düşüncelerini ve önerilerini bildirmektir.

1.3. BİRİME İLİŞKİN BİLGİLER

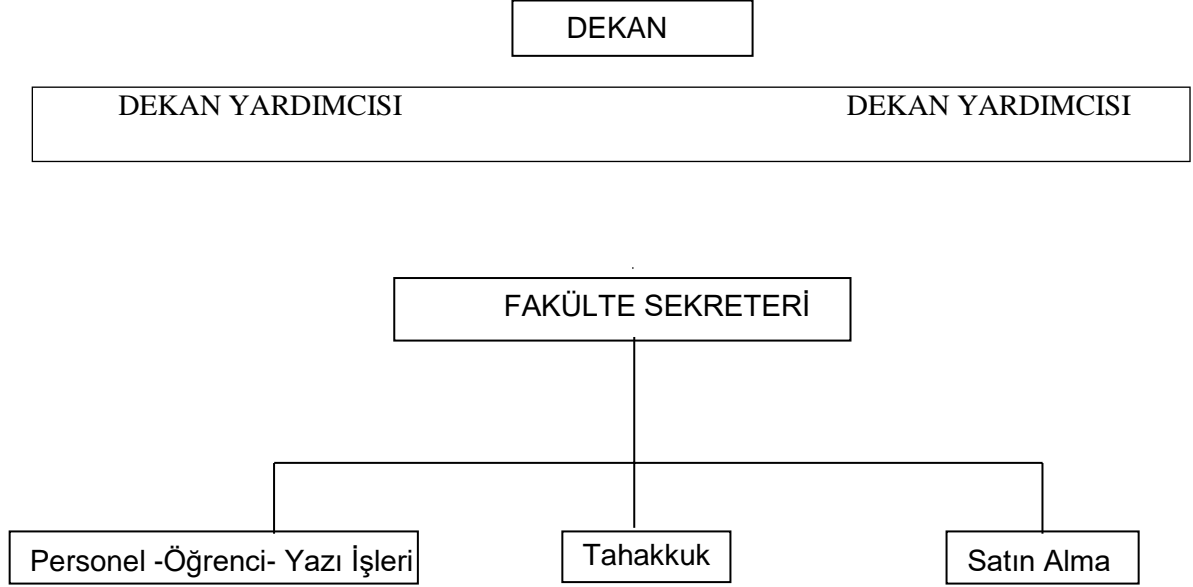
1.3.1. Tarihsel Gelişim

Beden Eğitimi ve Spor Yüksekokulu, 16 Ocak 2001 tarihli, 24289 sayılı Resmi Gazetede yayınlanarak, Afyon Kocatepe Üniversitesi bünyesinde açılmıştır. Yüksekokulumuz 2009 yılında Beden Eğitimi ve Spor Öğretmenliği Bölümünün yanı sıra Antrenörlük Eğitimi ve Rekreasyon Bölümlerinin de açılmasıyla birlikte bölüm sayısı üçe çıkmıştır. *Beden Eğitimi ve Spor Yüksekokulu 11 Kasım 2019 tarihinde 30945 sayılı Resmi Gazetede yayınlanan 1773 karar sayılı Cumhurbaşkanı Kararı ile yüksekokulun Fakülteye dönüştürülerek “Spor Bilimleri Fakültesi” kurulmuştur*

Fakültemiz Öğrencileri, 4 yıllık eğitim dönemlerinde teorik ve pratik alanlarda yetiştirilmektedir. Beden Eğitimi ve Spor Öğretmenliği Bölümünde 4 yıllık eğitimlerini tamamlayan öğrencilerimiz öğretmenlik hakkını elde etmektedirler. Antrenörlük Eğitimi Bölümünü tamamlayan öğrencilerimiz, çeşitli branşlarda antrenörlük yapabilmektedirler. Rekreasyon Bölümünü tamamlayan öğrencilerimiz ise yerel yönetimler, sanayi kuruluşları ve turizm alanında rekreasyon yöneticisi olarak hizmet verebilmektedirler.

Ayrıca antrenörlük ve rekreasyon bölümünde öğrenim gören öğrencilerimiz, formasyon dersleri aldıkları takdirde öğretmenlik hakkı da elde edebilmektedirler.

1.3.2. Örgüt Yapısı



1.3.3. Fiziksel Yapı

1.3.3.1. Taşınmazlar

HİZMET ALANLARI	ANS KAMPÜSÜ	A. KARAHİSARİ KAMPÜSÜ	BOLVADİN KIRKGÖZ KAMPÜSÜ	SANDIKLI YUNUS EMRE KAMPÜSÜ	DİĞER YERLEŞKELER
Eğitim	1				
Ar-Ge					
Sağlık					
Kütüphane					
Kongre ve Konferans Salonları	1				
Sosyal (Yemekhane, Kantin, Kafeterya, Sinema vb.)	2				
Kapalı Spor Tesisleri	4				
Açık Spor Tesisleri	7				
Barınma (Yurt, Misafirhane, Otel vb.)					
İdari					
Diğer					
TOPLAM	15				

Tablo 1: Temel Hizmet Alanları

HİZMET ALANLARI	ALAN (m ²)
Eğitim	878,88
Araştırma	
Sağlık	
Kütüphane	
Toplantı, Semir ve Konferans Salonu	130
Sosyal Alanlar	190
Kapalı Spor Tesisleri	14573
Açık Spor Tesisleri	21650,72
Barınma	
İdari	483,36
Diğer	
TOPLAM	37905,96

Tablo 2: Eğitim ve Araştırma Alanları

EĞİTİM VE ARAŞTIRMA ALANLARI	KAPASİTESİ						TOPLAM
	0-50	51-75	76-100	101-150	151-250	251 ve üzeri	
Amfi							
Sınıf	7						7
Diğer Eğitim Alanları							
Laboratuvarlar	Eğitim	2					2
	Araştırma	2					2
	Diğer						
TOPLAM	11						11

Tablo 3: Akademik Personel ve İdari Personel Hizmet Alanları

HİZMET ALANI	SAYI	ALAN (m ²)	ODA BAŞINA DÜŞEN PERSONEL SAYISI	PERSONEL BAŞINA DÜŞEN ALAN (m ²)
Akademik Personel Çalışma Odası	10	181	1,5	18,10
İdari Personel Çalışma Odası	4	69	3	17,25
İdari Personel Servis Odası				
TOPLAM	14	250	4,5	35,35

Tablo 4: Konferans Salonu ve Toplantı Salonlarının Sayı ve Kapasitelerine Göre Dağılımı

SALONLAR	KAPASİTESİ						TOPLAM
	0-50	51-75	76-100	101-150	151-250	251 ve üzeri	
Konferans Salonu			1				1
Toplantı Salonu	2						2
TOPLAM	2		1				3

Tablo 5: Sosyal Alanların Sayı, Alan ve Kapasitelerine Göre Dağılımı

SOSYAL ALANLAR		SAYI	ALAN (m ²)	KAPASİTE
SOSYAL	Kafeterya/ Kantin- Çay Ocağı	1	120	50
	Restaurant			
	Yemekhane (Personel)			
	Yemekhane (Öğrenci)			
	Anaokulu/Kreş			
	Sinema Salonu			
BARINMA	Lojmanlar			
	Misafirhaneler			
	Otel			
	Yurt			
SPOR	Açık Spor Tesisleri	7	21650,72	5270
	Kapalı Spor Tesisleri	4	14573	977
DİĞER ALANLAR	Banka Şubesi			
	Sendika Şubesi			
	ÖSYM Bürosu			
	Hediyelik Eşya Mağazası			
	Kuaför			
	ATM			
	Yiyecek Otomatı			
	Açık Otopark	4	600	100
	Diğer			
TOPLAM		15	36943,72	6397

Tablo 6: Diğer Hizmet Alanları

ALAN ADI	SAYI	ALAN (m ²)
Çay Ocağı, Kafeterya vb.		
Toplantı Salonu	2	120
Arşiv, Depo, Ambar vb.	4	160
Mescit	1	22
Atölye		
Kapalı Diğer Hizmet Alanları		
...	7	302

1.3.3.2. Taşınırlar

Tablo 7: Taşınır Malzemeler Sayı ve Tutarları

DAYANIKLI TAŞINIRLAR	SAYI	TUTAR
Tesis, Makine ve Cihazlar	89	514.562,30
Taşıtlar	48	7.835,57
Demirbaşlar	1650	1.933.751,86

Tablo 8: Taşıt Sayıları

TAŞIT CİNSİ	SAYI
Bisiklet	48
Otomobil	
Minibüs	
Kamyon	
Kamyonet	
TOPLAM	48

1.3.4. Bilgi Kaynakları ve Teknolojik Kaynaklar

Tablo 9: Teknolojik Kaynaklar

TEKNOLOJİK KAYNAK ADI	SAYI
Masaüstü Bilgisayar	41
Dizüstü Bilgisayar	25
Tablet Bilgisayar	-
Cep Bilgisayarı	-
Projeksiyon	12
Slayt Makinesi	-
Yazıcı	24
Fotokopi Makinesi	3
Tarayıcı	8
Faks	1
Sunucu	-
Yazılım	-
Tepegöz	1
Episkop	-
Barkot Okuyucu	1
Baskı Makinesi	-
Fotoğraf Makinesi	-
Kamera	3
Televizyon	4
Müzik Seti	3
TOPLAM	126

1.3.5. İnsan Kaynakları

1.3.5.1. Akademik Personel

Tablo 10: Akademik Personelin Unvanları İtibarıyla Dağılımı

UNVAN	SAYI
Prof. Dr.	1
Doç Dr.	1
Dr. Öğr. Üyesi	7
Araştırma Görevlisi	1
Öğretim Görevlisi	5
TOPLAM	15

Tablo 11: Akademik Personelin Unvan İtibarıyla Çalıştığı Programlara Göre Dağılımı

PROGRAM ADI	PROF. DR.	DOÇENT DR.	DR. ÖĞR. ÜYESİ	ÖĞR. GÖR.	ARŞ. GÖR.	TOPLAM
Beden Eğitimi ve Spor Öğret.	1	-	2	1	-	4
Antrenörlük Eğitimi	-	1	3	1	-	5
Rekreasyon	-	-	2	3	1	6
TOPLAM	1	1	7	5	1	15

Tablo 12: Akademik Personelin Yaşlara Göre Dağılımı

	21-25 YAŞ	26-30 YAŞ	31-35 YAŞ	36-40 YAŞ	41-50 YAŞ	51 YAŞ ÜZERİ	TOPLAM	ORT. YAŞ
Öğretim Üyesi Sayısı				7	2		9	68,66
Öğretim Üyesi Oranı (%)				75	25		100	
Diğer Öğretim Elemanı Sayısı		2		2	2		6	31,34
Diğer Öğretim Elemanı Oranı (%)		50		25	25		100	
Topl. Personel Sayısı		2		9	3		15	
Ak. Pers. Oranı (%)		16,67		58,33	25		100	

Tablo 13: Akademik Personelin Kıdem/Hizmet Sürelerine Göre Dağılımı

KIDEM ARALIĞI	1-3 YIL	4-6 YIL	7-10 YIL	11-15 YIL	16-20 YIL	21-24 YIL	25 YIL ÜZERİ	TOPLAM
Öğretim Üyesi Sayısı				2	3		4	9
Öğretim Üyesi Oranı				25	37,50		33,33	100
Diğer Öğretim Elemanı Sayısı	2	2		2				6
Diğer Öğretim Elemanı Oranı (%)	50	25		25				100
Toplam Akademik Personel Sayısı	2	1		4	3		4	15
Toplam Akademik Personel Oranı (%)	16,67	8,33		16,67	25		33,33	100

Tablo 14: Akademik Personelin Cinsiyete Göre Dağılımı

UNVAN	KADIN		ERKEK		TOPLAM PERSONEL
	Sayı	Oran (%)	Sayı	Oran (%)	
Prof. Dr.	-	-	1	100	1
Doç Dr.	-	-	1	100	1
Dr. Öğr. Üyesi	4	57,15	3	42,85	7
Araştırma Görevlisi	1	100	-	-	1
Öğretim Görevlisi	1	20	4	80	5
TOPLAM	6	40	9	60	15

Tablo 15: Akademik Personelin Temel Eğitim Alanlarına Göre Dağılımı

UNVAN	BEŞERİ VE SOSYAL BİLİMLER TEMEL ALANI	SAĞLIK BİLİMLERİ TEMEL ALANI	DOĞA VE MÜHENDİSLİK BİLİMLERİ TEMEL ALANI
Prof. Dr.	1		
Doç Dr.	1		
Dr. Öğr. Üyesi	7		
Araştırma Görevlisi	1		
Öğretim Görevlisi	5		
TOPLAM	15		

1.3.5.2. İdari Personel

Tablo 16: İdari Personel Sayıları

KADRO SINIFI	KADROLU ÇALIŞAN	BAŞKA KURUMLARA/ BİRİMLERE GÖREVLENDİRİLEN PERSONEL SAYISI	BAŞKA KURUMLARDAN/ BİRİMLERDEN GÖREVLENDİRİLEN PERSONEL SAYISI	FİİLİ ÇALIŞAN PERSONEL SAYISI
Genel İdari Hizmetler	4	1	-	5
Yardımcı Hizmetler	1	-	1	2
Daimi İşçi				
TOPLAM	5	1	-	7

Tablo 17: İdari Personelin Yaş Grupları İtibarıyla Dağılımı

	18-25 YAŞ	26-30 YAŞ	31-35 YAŞ	36-40 YAŞ	41-50 YAŞ	51 YAŞ VE ÜZERİ	TOPLAM	ORTALAMA YAŞ
Kişi Sayısı					5	2	7	48,5
Oran (%)					66,67	33,33	100	

Tablo 18: İdari Personelin Hizmet Süreleri İtibarıyla Dağılımı

	1-3 YIL	4-6 YIL	7-10 YIL	11-15 YIL	16-20 YIL	21-24 YIL	25 YIL VE ÜZERİ	TOPLAM
Kişi Sayısı					4	1	2	7
Oran (%)					50	16,66	33,34	100

Tablo 19: İdari Personelin Cinsiyet Dağılımı

KADRO SINIFI	KADIN		ERKEK		TOPLAM PERSONEL
	SAYI	ORAN (%)	SAYI	ORAN (%)	
Genel İdari Hizmetler	-	0	6	85,71	6
Yardımcı Hizmetler			1	14,29	1
TOPLAM	-	0	7	100	7

Tablo 20: İdari Personelin Eğitim Durumuna Göre Dağılımı

	İLK- ÖĞRETİM	ORTA- ÖĞRETİM	ÖNLİSANS	LİSANS	YÜKSEK LİSANS	DOKTORA	TOPLAM
Kişi Sayısı		3	2	2			7
Oran (%)		33,33	33,33	33,34			100

1.3.6. Sunulan Hizmetler

1.3.6.1. Eğitim Hizmetleri

Tablo 21: Program Bilgileri

PROGRAMIN ADI	Kuruluş Yılı	Lisans (5 Yıl)	Lisans (4 Yıl)	Lisans (4 Yıl- İ.Ö.)	TOPLAM
Beden Eğitimi ve Spor Öğret.	2001		1		1
Antrenörlük Eğitimi	2009		1		1
Rekreasyon	2009		1		1
TOPLAM			3		3

Tablo 22: Öğrenim Türlerine Göre Öğrenci Sayıları

PROGRAMIN ADI	I. ÖĞRETİM ÖĞRENCİ SAYISI			II. ÖĞRETİM ÖĞRENCİ SAYISI			UZAKTA N ÖĞRETİM ÖĞRENCİ SAYISI			TOPLAM			TOPLAM ÖĞRENCİ SAYISI İÇİNDEKİ ORANI
	K	E	T	K	E	T	K	E	T	K	E	T	
Beden Eğitimi ve Spor Öğret.	90	141	231							90	141	231	37,62
Antrenörlük Eğitimi	68	148	216							68	148	216	35,17
Rekreasyon	56	114	170							56	114	170	27,68
TOPLAM	214	403	617							214	403	617	

Tablo 23: Öğrencilerin Temel Alanlara Göre Dağılımı

TEMEL ALAN ADI	ÖĞRENCİ SAYISI	ORAN (%)
Beşeri ve Sosyal Bilimler Temel Alanı	614	100
Sağlık Bilimleri Temel Alanı		
Doğa ve Mühendislik Bilimleri Temel Alanı		
TOPLAM	614	100

Tablo 24: Çift Anadal ve Yan Dal Programından Mezun Olan Öğrenci Sayıları

PROGRAMIN ADI	ÇİFT ANADAL PROGRAMINDAN MEZUN OLAN ÖĞRENCİ SAYILARI	YAN DAL PROGRAMINDAN MEZUN OLAN ÖĞRENCİ SAYILARI
Beden Eğitimi ve Spor Öğret.	0	
TOPLAM	0	

Tablo 25: Öğrencilerin İllere Göre Dağılımı

İL ADI	ÖĞRENCİ SAYISI	İL ADI	ÖĞRENCİ SAYISI
Afyonkarahisar	226	Uşak	21
Şanlıurfa	17	Hatay	14
Kütahya	43	Mersin	15
Eskişehir	11	Malatya	16
Kahramanmaraş	15	Çorum	8
Osmaniye	45	Diğer	166
Bursa	17	GENEL TOPLAM	614

Tablo 26: Uluslararası Öğrenci Bilgileri

PROGRAMIN ADI	UYRUĞU	KADIN	ERKEK	TOPLAM
Beden Eğitimi ve Spor Öğret.	Azərbaycan	-	1	1
Antrenörlük Eğitimi	Suriye Ukrayna Irak Kazakistan Kamerun	-	7	7
Rekreasyon	Suriye	-	2	2
TOPLAM			10	10

Tablo 27: Geçiş Yapan Öğrenci Sayıları

GELEN ÖĞRENCİ	SAYI
Yatay Geçiş	8
TOPLAM	8
GİDEN ÖĞRENCİ	SAYI
Yatay Geçiş	1
TOPLAM	1

Tablo 28: Değişim Programı Kapsamında Giden Öğrenci Sayısı

DEĞİŞİM PROGRAMININ ADI	GİTTİĞİ ÜNİVERSİTE	ÖĞRENCİ SAYISI	TARİH
Özel (Misafir) Öğrenci	Akdeniz Üniversitesi	1	2020-2021 eđt-öđr.yılı
	Çorum Hitit Üniversitesi	1	2020-2021 eđt-öđr.yılı
	Harran Üniversitesi	4	2020-2021 eđt-öđr.yılı
	Mustafa Kemal Üniversitesi	1	2020-2021 eđt-öđr.yılı
	İbrahim Çeçen Üniversitesi	1	2020-2021 eđt-öđr.yılı
	Sakarya Üniversitesi	1	2020-2021 eđt-öđr.yılı
	Selçuk Üniversitesi	1	2020-2021 eđt-öđr.yılı
	Eskişehir Teknik Üniversitesi	2	2020-2021 eđt-öđr.yılı
	Pamukkale Üniversitesi	1	2020-2021 eđt-öđr.yılı

Tablo 29: Mezun Durumundaki ve Mezun Olan Öğrenci Sayıları

PROGRAMIN ADI	MEZUN DURUMUNDAKİ ÖĞRENCİ SAYISI	MEZUN ÖĞRENCİ SAYISI	MEZUN ORANI (%)
Beden Eğitimi ve Spor Öğret.	53	43	76,00
Antrenörlük Eğitimi	28	28	54,00
Rekreasyon	26	22	41,00
TOPLAM	107	93	171

1.3.6.2. Araştırma ve Geliştirme Hizmetleri

Tablo 30: Ulusal ve Uluslararası Proje Bilgileri

PROJE KAYNAKLARI	ÖNCEKİ YILDAN DEVREDEN PROJE SAYISI	YIL İÇİNDE EKLENEN PROJE SAYISI	YIL İÇİNDE BİTEN PROJE SAYISI	ERTESİ YILA DEVREDEN PROJE SAYISI
B.A.P.	3			3
TÜBİTAK	BİTTİ			
KALKINMA AJANSI				
TA-GEM				
TOPLAM	3			3

Tablo 31: Bilimsel Yayınlar

DEĞERLENDİRME KRİTERLERİ	SAYI
SCI, SSCI ve AHCI,CPCI-S, CPCI-SSH, ESCI içindeki indeks ve özler tarafından taranan dergilerde yayımlanan teknik not, editöre mektup, tartışma, örnek olay sunumu ve özet türünden yayınlar dışındaki makalelerin sayısı. (Web of Science Veri Tabanı Verilerine Göre)	12
SCI, SSCI ve AHCI,CPCI-S, CPCI-SSH, ESCI içindeki indeks ve özler tarafından taranan dergilerde yayımlanan teknik not, editöre mektup, tartışma, örnek olay sunumu ve özet türünden yayınların sayısı. (Web of Science Veri Tabanı Verilerine Göre)	0
TOPLAM	12

Tablo 32: Ulusal ve Uluslararası Hakemlik Sayıları

DÜZEY	SAYI
Ulusal	7
Uluslararası	5
TOPLAM	12

1.3.6.3. Sosyal Hizmetler

Tablo 33: Spor Tesislerinde Gerçekleştirilen Faaliyet Bilgileri

BULUNDUĞU YER	SALONUN ADI	AÇIK/KAPALI	KAPASİTESİ	GERÇEKLEŞTİRİLEN ETKİNLİK SAYISI	HİZMET VERDİĞİ KESİM
ANS KAMPÜSÜ	KAPALI SPOR SALONU	KAPALI	743	-	-
ANS KAMPÜSÜ	ANTRENMAN SALONU	KAPALI	234	-	-
ANS KAMPÜSÜ	DİĞER SPOR TESİSLERİ	AÇIK	-	-	-

Tablo 34: Öğrencilerin/Takımların Turnuvalarda/Sanatsal-Kültürel Yarışmalarda Kazandıkları Ödüller/Dereceler

ADI	TURNUVANIN YARIŞMANIN ADI	YARIŞMANIN DÜZEYİ	KAZANDIĞI ÖDÜL/DERECE

Pandemi döneminden dolayı faaliyetlere zorunlu olarak ara verilmiştir.

Tablo 35: Diğer Uygulama ve Hizmet Faaliyetleri Sayıları

FAALİYET	SAYI
Seminer	9
Sergi	1
Program Eğitimi	-
Panel	-
Konferans	-
Konser	-
Kurs	-
Film Gösterimi / Belgesel	-
Söyleşi / Dinleti	-
Tiyatro	-
Sempozyum	1

Kongre	23
Festival	-
Tören	-
Yürüyüş	-
Çalıştay	-
Proje Çalışmaları	-
Özel Günler	-
Gezi	-
Diğer	8
GENEL TOPLAM	42

Tablo 36: Burs Hizmetlerinden Yararlanan Öğrenci Sayıları

BURS ADI	YARARLANAN ÖĞRENCİ SAYISI
KYK	1

Tablo 37: Kısmi Zamanlı Öğrenci Çalıştırma Programı Kapsamında Çalışan Öğrenci Bilgileri

BÖLÜM	SAYI	ÇALIŞTIĞI BİRİM
Beden Eğitimi ve Spor Öğr.	8	Büro+Fitnes Solunu+Kapalı Spor Salonları
Antrenörlük Eğitimi	1	Fitnes Salonu
Rekreasyon	2	Büro+Fitnes Salonu
İ.İ.B.F Kamu Yönetimi	--	

Tablo 38: Öğrenci Topluluklarının Yürüttüğü Faaliyet Bilgileri

ÖĞRENCİ TOPLULUKLARI	ÜYE SAYISI	2018 YILINDA YÜRÜTTÜĞÜ FAALİYETLER
Engelsiz Kocatepe Topluluğu	20	Pandemi döneminden dolayı faaliyetlere zorunlu olarak ara verilmiştir.
Spor Bilimleri Performans Kulübü	18	Pandemi döneminden dolayı faaliyetlere zorunlu olarak ara verilmiştir.
Halk Oyunları ve Dans Topluluğu	50	Pandemi döneminden dolayı faaliyetlere zorunlu olarak ara verilmiştir.

1.3.6.4. İdari Hizmetler

Spor Bilimleri Fakültesi'nin Personel-Öğrenci-Yazı İşleri Birimi'nde; Özel Yetenek Sınavı ile Beden Eğitimi ve Spor Öğretmenliği Bölümü, Antrenörlük Eğitimi ve Rekreasyon bölümlerine öğrenci alımı ve bunların eğitim öğretim faaliyetlerinin yürütülmesi, Üniversitemiz Sosyal, Kültürel ve Sportif faaliyetlerin organizasyonu düzenlenmesi ve yürütülmesi, öğretim üyelerinin jüri üyelikleri, öğretim elemanlarının görev sürelerinin takibi, bölümlerden istenen ders dağılımları, akademik, yıllık, mazeret izinlerinin takibi, rapor ve sevkler, öğrencilerin mezuniyet, öğrenci yatay-dikey geçiş işlemleri, kayıt silme-yenileme işlemleri, öğrenci faaliyetlerine yönelik alınan izinler, diğer bölümlerin dersleri için öğretim elemanı görevlendirmelerinin takibi, ek ders ücret formlarının toplanması, kontrol edilmesi, seminer, konferans, panel ve benzeri akademik faaliyetler için yapılan yazışmalar, mezun olan öğrencilerin bitirme derecelerini bildiren yazılar, öğrencilerin askerlik işlemlerinin takibi, öğrenci burslarına yönelik yazışmalar, kayıt yenilemeyen öğrencilerin takibi, Üniversite Yönetim Kurulu, ile ilgili yazışmalar, personelin terfi ve derecelerinin bildirilmesi işlemleri yapılmaktadır. –Spor Bilimleri Fakültesi'ne bağlı üç bölümde normal eğitim verilmektedir. Dersler teorik ve uygulamalı olarak yapılmaktadır. Ayrıca, öğretim elemanları öğrencilere yönelik danışmanlık faaliyetlerini de yürütmektedirler

Tablo 39: Doğrudan Teminlere İlişkin Bilgiler

İŞİN ADI	DOĞRUDAN TEMİN TÜRÜ	DOĞRUDAN TEMİN ŞEKLİ	DOĞRUDAN TEMİN TARİHİ
Bakım Onarım	Hizmet	4734 Kapsamında 22/d	23.12.2020
Kırtasiye Malzemesi Alımı	Mal ve Malzeme Alımı	4734 Kapsamında 22/d	13.10.2020
Temizlik Malzemesi Alımı	Mal ve Malzeme Alımı	4734 Kapsamında 22/d	17.12.2020
Bakım Onarım	Hizmet	4734 Kapsamında 22/a	26.10.2020
Spor Malzemesi Alımı	Mal ve Malzeme Alımı	4734 Kapsamında 22/d	26.10.2020
Bakım Onarım	Hizmet	4734 Kapsamında 22/d	28.09.2020
Bakım Onarım	Hizmet	4734 Kapsamında 22/a	05.08.2020
Temizlik Malzemesi Alımı	Mal ve Malzeme Alımı	4734 Kapsamında 22/d	18.06.2020

1.3.7. Yönetim ve İç Kontrol Sistemi

Dekan ve Dekan Yardımcıları, Üniversite Senatosu ile Yönetim Kurulu Kararları doğrultusunda, eğitim-öğretim ve sınavlara ilişkin uygulamaların koordinasyonu sağlanmaktadır.

Ayrıca derslerin dağıtılması, uygulanması aşamasında Bölüm başkanlıkları tarafından iç denetim yapılmaktadır.

Üst yönetim tarafından gerçekleştirilen toplantılar ile personelin liderlik özellikleri gözlemlenmekte ve görev dağılımı liderlik özelliklerine göre paylaştırılmaktadır. Akademik ve idari personele yönelik memnuniyet ve beklenti anketleri yapılarak, gerekli tedbirlerin alınmakta, üstün bir çalışma sergileyerek yararlı olan personele plaket, teşekkür veya takdir belgelerinin verilmektedir.

Birimimizde hesap verilebilirlik en üst kademedeki alt kademelere kadar bir kurum kültürü olarak aktarılmaktadır. Bununla birlikte iç ve dış paydaşlardan alınan geribildirimlerle her geçen gün daha şeffaf ve hesap verilebilir bir kurum olma yolunda ilerlemektedir.

2. AMAÇ VE HEDEFLER

2.1. BİRİMİN AMAÇLARI

- * Lisans Düzeyinde Eğitim Öğretimin devam etmesi
- * Paydaşlarla Olumlu İlişkiler kurmak sürdürmek ve geliştirmek
- * Fakültemizde sunulan hizmetin etkinliğini artırma ve geliştirme

2.2. BİRİMİN HEDEFLERİ

- * Beden Eğitimi ve Spor Öğretmenliği bölümü, Antrenörlük Eğitimi ve Rekreasyon bölümlerinin eğitim ve öğretim düzeyinin ulusal ve uluslararası Spor Bilimleri Fakülteleri arasında en üst düzeye ulaştırılmasını sağlamak
- * Teknolojik alt yapı ve donanımı sürekli olarak artırmak
- * Öğrencilerin uluslararası alanda sağlanan fırsatlardan yararlanmalarını sağlamak
- * Akademik kadroların, öğrencilerin ve öğretim elemanlarının gelişmesine yönelik kaynakları sağlamak
- * Öğrenci, Aile, toplum, YÖK, Gençlik ve Spor Genel Müdürlüğü, Belediyeler, sosyal hizmet kurumları, diğer ilgili kamu kuruluşları ve üniversite içi diğer birimler gibi paydaşlarla Hedef-1 Öğrenci, Aile, toplum, YÖK, Gençlik ve Spor Genel Müdürlüğü, Belediyeler, sosyal hizmet kurumları, diğer ilgili kamu kuruluşları ve üniversite içi diğer birimler gibi paydaşlarla işbirliği ve Proje/ortak çalışmalar yapma ve yaygınlaştırmak
- * Termal Turizm sektöründeki otellere sportif etkinlikler ve animatörlük noktasında danışmanlık yapmak

- * İlimizde sportif branşlarda, antrenman yöntemlerinin geliştirilmesinde ve performans ölçümlerinde lokomotif görevi üstlenmek
- * Eğitim-öğretim yılı başlangıcında açılış programları düzenleyerek, yeni gelen öğrencilerle tanışma ve kaynaşmanın sağlanması ve öğrencilerin üniversitemize ve ilimize uyumlarının sağlanması
- * Dönemler sonunda yaz ve kış kampları yapılarak sosyal-kültürel gelişmenin sağlanması
- * Çeşitli branşlarda antrenörlük ve hakemlik kursları düzenleyerek, öğrencilerin donanımlarını artırmak
- * Üniversiteler arası sosyal kültürel ve sportif organizasyonlar yapılarak, öğrencilerin bilgi ve görgülerini artırarak, kültürel etkileşimlerinin artırılması
- * Akademik ve idari personelin daha verimli çalışabilmesi için fiziksel çalışma ortamlarının düzenlenmesi ve teknolojik donanımların sağlanması

3. FAALİYETLERE İLİŞKİN BİLGİ VE DEĞERLENDİRMELER

3.1. MALİ BİLGİLER

3.1.1 Bütçe Uygulama Sonuçları

Tablo 40: Bütçe Uygulama Sonuçları

TERTİP	KBÖ	TOPLAM BÜTÇE ÖDENEĞİ (TBÖ)	HARCAMA	KBÖ'YE GÖRE HARCAMA (%)	TBÖ'YE GÖRE HARCAMA (%)
38.44.06.72-09.4.1.00-2-01.1	1.443.740,00	1.443.740,00	1.580.615,00	105	105
38.44.06.72-09.4.1.00-2-02.1	272.800,00	272.800,00	215.380,00	85	85
38.44.06.72-09.4.1.00-2-03.2	14.300,00	14.300,00	14.200,00	98	98
38.44.06.72-09.4.1.00-2-03.3	14.300,00	14.300,00	4.939,00	36	36
38.44.06.72-09.4.1.14-2-03.5	12.100,00	12.100,00	-----	-----	-----
38.44.06.72-09.4.1.00-2-03.7	5.000,00	5.000,00	4.980,00	99	99
38.44.06.72-09.4.1.00-2-03.8	2.200,00	2.200,00	2.200,00	100	100
TOPLAM	1.764.440,00	1.790.200,00	1.822.314,00	103,35	103,35

Tablo 41: Döner Sermaye İşletmesi Bütçe Giderleri Uygulama Sonuçları

	01 PERS ON GİDE RL.	02 S.GÜV.K. D. PR. G.	03 MAL- H. GİDERL.	05 CARİ TRANSE.	06 SERM. GİDER.	10 EK ÖDEME	TOPLAM
TOPLAM. ÖDENEK							
HARCAMA			9.537,96	3.887,02			13.424,98
TOPLAM G. HARC.(%)			71.05	28.98			100

Tablo 42: Döner Sermaye Gelirleri

GELİR KODU	GELİRİN TÜRÜ	GELİRİN MİKTARI
600.04.99	Mesleki Eğitim Gelirleri	21.180,76
600.10.01	Eğitim ve Danışmanlık Gelirleri	11.680,13
TOPLAM		32.860,89

Tablo 43: Birim Bütçesinden Öğretim Üyesi Başına Düşen Döner Sermaye Gelirleri

DÖNER SERMAYE GELİR TOPLAMI	BİRİM ÖĞRETİM ÜYESİ SAYISI	ÖĞRETİM ÜYESİ BAŞINA DÜŞEN DÖNER SERMAYE GELİRİ
66.500,00	15	4.433,33

3.1.2 Mali Denetim Sonuçları

3.1.2.1. Dış Denetim

Sayıştay Denetçileri tarafından 2020 yılına ilişkin yapılan denetim sonucu düzenlenen ve 2019 yılında üniversitemize ulaşan rapor bulunmamaktadır.

3.1.2.2. İç Denetim

İç Denetim Birimi” tarafından 2020 yılında gerçekleştirilen iç denetim sonucu olumsuz rapor bulunmamaktadır.

3.2. PERFORMANS BİLGİLERİ

Tablo 44: Performans Göstergeleri

PERFORMANS GÖSTERGESİ	SONUÇ
P.G. 1.1.1. Akreditasyon süreci başlatılan program sayısı	3
P.G. 1.1.2. Akran değerlendirilmesi yapılan program sayısının biriminizde bulunan toplam program sayısına oranı (%)	-
P.G. 1.1.3. Çift anadal ve yan dal uygulayan program sayısının biriminizde bulunan toplam program sayısına oranı (%)	100
P.G. 1.1.4. Yabancı dil hazırlık eğitimi uygulayan program sayısının biriminizde bulunan toplam program sayısına oranı (%)	-
P.G. 1.2.1. Hizmet içi eğitime (eğiticilerin eğitimi) katılan öğretim elemanı sayısının biriminizde görev yapan toplam öğretim elemanı sayısına oranı (%)	21,43
P.G. 1.2.2. Ders veren öğretim elemanı başına düşen öğrenci sayısı	40
P.G. 1.2.3. Değişim programlarına katılan öğretim elemanı sayısının biriminizde görev yapan toplam öğretim elemanı sayısına oranı (%)	14,28
P.G. 1.3.1. Uluslararası öğrenci sayısının toplam öğrenci sayısına oranı (%)	0,93
P.G. 1.3.2. Biriminizin sorumlu olduğu ya da işbirliği yaptığı uluslararası etkinlik sayısı	-
P.G. 1.3.3. Uluslararası değişim programları kapsamında biriminize gelen öğrenci sayısı	-
P.G. 1.4.1. (7+1) sisteminin uygulandığı program sayısı	-
P.G. 1.4.2. Çift anadal ve yan dal programından mezun olan öğrenci sayısının toplam öğrenci sayısına oranı (%)	12,99
P.G. 1.4.3. Öğrencilerin mesleki gelişim ve kariyerlerine yönelik eğitsel etkinliklerin sayısı	-
P.G. 1.4.4. Ulusal ve uluslararası değişim programları kapsamında biriminizden giden öğrenci sayısı	-
P.G. 1.4.5. Mezun öğrenci sayısının mezun olabilme durumuna gelen öğrenci sayısına oranı	87
P.G. 2.1.1. Üniversite mali kaynaklarıyla tamamlanan proje sayısı	-

P.G. 2.1.2. Üniversite dışı ulusal kurum ve kişilerden sağlanan mali kaynaklarla tamamlanan proje sayısı	-
P.G. 2.1.3. Uluslararası kurum ve kişilerden sağlanan mali kaynaklarla tamamlanan proje sayısı	-
P.G. 2.1.4. Öğretim üyesi başına düşen uluslararası yayın sayısı (Web of Science)	7
P.G. 2.1.5. Öğretim üyesi başına düşen uluslararası atıf sayısı (Web of Science)	7
P.G. 2.3.4. Üniversite adına tescil edilen toplam patent/ faydalı model/ marka sayısı	-
P.G. 2.3.5 Üniversite adına tescil edilen ticarileşmiş toplam patent/ faydalı model /marka sayısı	-
P.G. 3.2.1. Dış danışma kurulları ile yapılan yıllık toplantı sayısı	-
P.G. 3.2.2. Halka açık sosyal faaliyetlerin sayısı	-
P.G. 3.2.3. Çevre duyarlılığı kapsamında dış paydaşlarla yapılan etkinlik sayısı	-
P.G. 3.2.4. Üniversiteyi tanıtıcı ziyaret sayısı	-
P.G. 3.3.2. Mezunlara yönelik düzenlenen etkinlik sayısı	-
P.G. 3.3.3. Kariyer sahibi mezunlarımızın katılımıyla gerçekleştirilen etkinlik sayısı	-
P.G. 4.2.1. Kurum tarafından verilen hizmet içi eğitime katılan personel sayısının biriminizde çalışan toplam personel sayısına oranı (%)	
P.G. 4.2.2. İdari personelin ortalama eğitim düzeyi (İlköğretim=1, Ortaöğretim=2, Ön Lisans=3, Lisans=4, Lisansüstü=5)	1,2,3,4
P.G. 4.2.3. Norm kadro çalışması sonucu tespit edilen akademik personel sayısının karşılanma oranı(%)	16,67
P.G. 4.2.4. Norm kadro çalışması sonucu tespit edilen idari personel sayısının karşılanma oranı(%)	0
P.G. 4.2.5. Norm kadro çalışması sonucu tespit edilen işçi sayısının karşılanma oranı(%)	33,33
P.G. 4.3.1. Mali konulara ilişkin verilen eğitimlere katılan sorumlu personel sayısı	-
P.G. 4.3.4. Döner sermaye gelirleri (₺)	32.860,89
P.G. 4.4.3. Taşınırların etkin kullanım oranı [100- (Kayıttan düşen taşınırlar/Mevcut taşınırlar x 100)]	-

4. KURUMSAL KABİLİYET VE KAPASİTENİN DEĞERLENDİRİLMESİ

4.1. GÜÇLÜ YÖNLER

- 1-GSİM ye bağlı spor alanları ve materyallerinin varlığı
- 2-Üniversitemizdeki mevcut spor alanları
- 3-Üniversite kütüphanemiz
- 4-Kamuoyunda spora karşı duyulan ilginin artması.
- 5-Fakültemizin araştırma ve alt yapı projelerine verdiği destek.
- 6-Fakültemizdeki eğitim-öğretim kalitesi.
- 7.Öğretim elemanlarına kolay ulaşım imkanı, birebir görüşme fırsatları

4.2. İYİLEŞTİRMEYE AÇIK YÖNLER

Derslik alanları akademik ve idari personel sayılarının artışı, Fakültemiz alt yapı imkanları, laboratuvar malzeme ve ders kullanım malzemeleri iyileştirmeye açık yönlerdir.

4.3. DEĞERLENDİRME

Mevcut imkanlar dahilinde Fakültemiz ülke genelindeki 60'a yakın fakülteler arasında iyi bir konumdadır. (Spor Bilimleri Fakültesi Eğitim ve Öğretim kalitesi önceliğiyle, uygulama alanlarındaki imkanlar, fırsat eşitlikleri, uygulama imkan ve destekleri ile ön plana çıkmaktadır. Araştırma ve geliştirme alanında (laboratuvar merkezleri) istenilen standartları yakalanamamış olsa da, mevcut durum Ülkemizdeki diğer kurumların standartlarındadır. Yerleşim ve alan genişliği, şehir merkezine olan yakınlıkla birimiz dışındaki diğer spor severlere egzersiz yapma imkanı sunmaktadır.

5. ÖNERİ VE TEDBİRLER

Mevcut İdari ve Akademik personel sayısının iyileştirilmesi ve derslik alanlarının artırılması, Spor Bilimleri Fakültesi altyapı imkanlarının iyileştirilmesi.

EK-1: İÇ KONTROL GÜVENCE BEYANI

İÇ KONTROL GÜVENCE BEYANI

Harcama yetkilisi olarak yetkim dahilinde;

Bu raporda yer alan bilgilerin güvenilir, tam ve doğru olduğunu beyan ederim.

Bu raporda açıklanan faaliyetler için idare bütçesinden harcama birimimize tahsis edilmiş kaynakların etkili, ekonomik ve verimli bir şekilde kullanıldığını, görev ve yetki alanım çerçevesinde iç kontrol sisteminin idari ve mali kararlar ile bunlara ilişkin işlemlerin yasallık ve düzenliliği hususunda yeterli güvenceyi sağladığımı ve harcama birimimizde süreç kontrolünün etkin olarak uygulandığını bildiririm.

Bu güvence, harcama yetkilisi olarak sahip olduğum bilgi ve değerlendirmeler, iç kontroller, iç denetçi raporları ile Sayıştay raporları gibi bilgin dahilindeki hususlara dayanmaktadır.

Burada raporlanmayan, idarenin menfaatlerine zarar veren herhangi bir husus hakkında bilgim olmadığını beyan ederim.

(Yer-Tarih)

07.01.2020

Prof. Dr. Yücel OCAK

Dekan