



(Birim logosu eklenecek)

AFYON KOCATEPE ÜNİVERSİTESİ

SPOR BİLİMLERİ FAKÜLTESİ

2021 YILI

BİRİM FAALİYET RAPORU

2022- AFYONKARAHİSAR

## AÇIKLAMALAR

1. Rapor taslağının başlık ve tablolarının altında ilgili yerlerin hangi kriterlere göre doldurulacağı hususunda açıklamalara yer verilmiştir.
2. Birim faaliyet raporları, "*Kamu İdarelerince Hazırlanacak Stratejik Planlar ve Performans Programları ile Faaliyet Raporlarına İlişkin Usul ve Esaslar Hakkında Yönetmelik*" hükümleri kapsamında hazırlanacak olup ilgili yönetmeliğin 24. maddesine göre "*Birim faaliyet raporu hazırlayan harcama yetkilileri, raporun içeriğinden ve raporda yer alan bilgilerin doğruluğundan üst yöneticiye karşı sorumludur*". Kalite Güvencesi Sistemi çerçevesinde:
  - Raporlarda yer tüm bilgi ve verilerin kanıta dayalı olması,
  - Proje kapsamındaki etkinliklerin katılımcı listesi, fotoğraf, memnuniyet anketi vb. açılardan kayıt altına alınması ve belirli bir çıktı ile kanıtlanması,
  - Toplumsal katkı faaliyetlerinin (halka açık faaliyetler) dış paydaşlarla ortaklaşa düzenlenmesi halinde bir protokole dayandırılması gerekmektedir.
  - Gerektiğinde ilgili kanıtlar birimlerden talep edilebilecektir.
3. Tabloları ve açıklamaları mali yıl takvimini (1 Ocak- 31 Aralık tarihleri arası) kapsayacak şekilde 31 Aralık tarihli verileri dikkate alarak doldurunuz. Yıllar itibarıyla veri istenilen tabloları en az 3 yılı kapsayacak ve yıllar sütununda yılları artan şekilde doldurunuz.
4. Rapor, bu açıklamalar ve *Kamu İdarelerince Hazırlanacak Stratejik Planlar ve Performans Programları ile Faaliyet Raporlarına İlişkin Usul ve Esaslar Hakkında Yönetmelik*'in Beşinci Kısım Birinci Bölüm'ünde yer alan "Raporlama İlkeleri" başlığı altındaki hususlar dikkate alınarak rapor formatında hazırlanacaktır. İlgili başlığı tamamladıktan sonra sizlere yardımcı olmak için eklediğimiz açıklamaları (bu başlık dâhil) kaldırınız.
5. Tablolara yalnızca ilgili sayısal verileri/bilgileri değil aynı zamanda tabloların altına ya da üstüne sözel açıklamaları da ekleyiniz. Tabloda yer alan verilerde geçmiş yıllara göre artış ya da azalış varsa bunların nedenlerini belirtiniz. Bu açıklamalar hem tablodaki bilgileri açıklayıcı olmalı hem de (eğer tablo yansıtıyorsa) biriminizin güçlü ya da iyileştirmeye açık yönü olduğuna dair yorumlara yer vermelidir.
6. Biriminizde tabloyu içeren bir faaliyet yıl içerisinde gerçekleşmemişse bu konu hakkında tablonun altına açıklama yapınız. Tabloyu silmeyiniz. Biriminizin faaliyeti hazırlamış olduğumuz şablondan farklıysa ilgili tabloyu değiştirebilir ya da yeni bir tablo ekleyebilirsiniz. Şablonda yer alan ilgili satırlara ya da sütunlara karşılık gelen bir veri yoksa bu satırları ve sütunları silebilirsiniz.
7. Ekleme ve çıkarmalar yapıldıktan sonra "İçindekiler" bölümünü ve "Tablolar Listesini" güncelleyiniz. Başlık numaraları ve tablo sayıları aritmetik olarak artmalıdır.
8. Rapor tamamlandıktan sonra EK-1'de yer alan iç kontrol güvence beyanı, harcama yetkilisince; EK-2 ise birim yönetim kurulu üyeleri tarafından imzalanacaktır. Yalnızca bu iki sayfa imzalandıktan sonra taranarak resmi yazı (EBYS) ekinde Strateji Geliştirme Daire Başkanlığına gönderilecektir. Raporun ayrıca fiziki ortamda gönderilmesine gerek yoktur.
9. Hazırlamış olduğunuz birim faaliyet raporu:
  - En geç ocak ayı sonuna kadar birim web sayfanızdan kamuoyuna duyurulacak,
  - Word formatında elektronik postayla [stratejikplan@aku.edu.tr](mailto:stratejikplan@aku.edu.tr) adresine gönderilecek,
  - Rektörlük makamına sunulmak üzere Resmi yazıyla Strateji Geliştirme Daire Başkanlığı'na gönderilecektir.
- 10) Strateji Geliştirme Daire Başkanlığı, yukarıda yer alan mevzuat hükümlerine uygun olarak hazırlanmadan gönderilen birim faaliyet raporlarını düzeltilmek üzere birimlere iade edecektir.
11. Raporun hazırlanması sürecinde her türlü soru ve sorunlarınız için Strateji Geliştirme Daire Başkanlığı Stratejik Planlama Şube Müdürlüğü ile [stratejikplan@aku.edu.tr](mailto:stratejikplan@aku.edu.tr) e-posta adresi üzerinden iletişime geçebilirsiniz.

## **HARCAMA YETKİLİSİ SUNUŞU**

Bu bölümde birimin genel tanıtımını, birimin genel anlamda faaliyetlerini, ilgili yıl faaliyetleri ile faaliyet raporu hazırlamakla ilgili düşüncelerini vb. bilgileri içeren bir sunuşa yer veriniz.

## İÇİNDEKİLER

HARCAMA YETKİLİSİ SUNUŞU.....	iii
İÇİNDEKİLER.....	iv
TABLO LİSTESİ .....	v
<b>1. GENEL BİLGİLER .....</b>	<b>1</b>
1.1. MİSYON VE VİZYON.....	1
1.2. YETKİ, GÖREV VE SORUMLULUKLAR .....	1
1.3. BİRİME İLİŞKİN BİLGİLER.....	1
<b>1.3.1. İletişim Bilgileri .....</b>	<b>1</b>
<b>1.3.2. Tarihsel Gelişim .....</b>	<b>2</b>
<b>1.3.3. Örgüt Yapısı .....</b>	<b>3</b>
<b>1.3.4. Fiziksel Yapı .....</b>	<b>5</b>
1.3.4.1. Taşınmazlar.....	6
1.3.4.2. Taşınırlar .....	9
<b>1.3.5. Bilgi Kaynakları ve Teknolojik Kaynaklar .....</b>	<b>10</b>
<b>1.3.6. İnsan Kaynakları .....</b>	<b>11</b>
1.3.6.1. Akademik Personel .....	11
1.3.6.2. İdari Personel .....	15
<b>1.3.7. Sunulan Hizmetler .....</b>	<b>18</b>
1.3.7.1. Eğitim-Öğretim Hizmetleri.....	18
1.3.7.2. Araştırma ve Geliştirme Hizmetleri.....	26
1.3.7.3. Sosyal Faaliyetler.....	30
1.3.7.4. İdari Hizmetler .....	34
<b>1.3.8. Yönetim ve İç Kontrol Sistemi.....</b>	<b>34</b>
<b>2. AMAÇ VE HEDEFLER.....</b>	<b>Hata! Yer işareti tanımlanmamış.</b>
2.1. BİRİMİN AMAÇLARI .....	Hata! Yer işareti tanımlanmamış.
2.2. BİRİMİN HEDEFLERİ.....	Hata! Yer işareti tanımlanmamış.
<b>3. FAALİYETLERE İLİŞKİN BİLGİ VE DEĞERLENDİRMELER .....</b>	<b>38</b>
3.1. MALİ BİLGİLER.....	38
<b>3.1.1. Bütçe Uygulama Sonuçları.....</b>	<b>38</b>
<b>3.1.2 Mali Denetim Sonuçları.....</b>	<b>40</b>
3.1.2.1. Dış Denetim .....	Hata! Yer işareti tanımlanmamış.
3.1.2.2. İç Denetim.....	Hata! Yer işareti tanımlanmamış.
<b>4. KURUMSAL KABİLİYET VE KAPASİTENİN DEĞERLENDİRİLMESİ .....</b>	<b>43</b>
4.1. GÜÇLÜ YÖNLER .....	43
4.2. İYİLEŞTİRMEYE AÇIK YÖNLER.....	43
4.3. DEĞERLENDİRME .....	43

<b>5. ÖNERİ VE TEDBİRLER</b> .....	44
<b>EK-1: İÇ KONTROL GÜVENCE BEYANI</b> .....	45
<b>EK-2: BİRİM YÖNETİM KURULU</b> .....	46

## TABLO LİSTESİ

<b>Tablo 1:</b> İletişim Bilgileri .....	1
<b>Tablo 2:</b> Fakülte Komisyonları.....	3
<b>Tablo 3:</b> ... Bölümü Yönetimi.....	3
<b>Tablo 4:</b> ... Bölümü Komisyon Bilgileri.....	4
<b>Tablo 5:</b> Kapalı ve Açık Alan Bilgileri .....	6
<b>Tablo 6:</b> Birim Hizmet Alanları .....	7
<b>Tablo 7:</b> Eğitim ve Araştırma Alanları .....	7
<b>Tablo 8:</b> Akademik Personel ve İdari Personel Hizmet Alanları .....	7
<b>Tablo 9:</b> Konferans Salonu ve Toplantı Salonlarının Sayı ve Kapasitelerine Göre Dağılımı... 8	8
<b>Tablo 10:</b> Kütüphane Hizmet Alanları .....	8
<b>Tablo 11:</b> Sosyal Alanların Sayı, Alan ve Kapasitelerine Göre Dağılımı.....	8
<b>Tablo 12:</b> Diğer Hizmet Alanları.....	9
<b>Tablo 13:</b> Taşınır Malzeme Sayı ve Tutarları .....	9
<b>Tablo 14:</b> Taşıt Sayıları ve Tutarları .....	9
<b>Tablo 15:</b> Taşınırların Etkin Kullanım Oranı .....	9
<b>Tablo 16:</b> Teknolojik Cihazlar .....	10
<b>Tablo 17:</b> Birim Tarafından Kullanılan Programlar/Yazılımlar ve Kullanım Amaçları.....	10
<b>Tablo 18:</b> Bilgi Kaynakları.....	10
<b>Tablo 19:</b> Akademik Personelin Unvanları İtibarıyla Yıllara Göre Dağılımı .....	11
<b>Tablo 20:</b> Ders Veren Öğretim Elemanı Sayılarının Programlar İtibarıyla Dağılımı .....	11
<b>Tablo 21:</b> Ders Veren Öğretim Elemanı Başına Düşen Öğrenci Sayısı.....	11
<b>Tablo 22:</b> Akademik Personelin Unvan İtibarıyla Çalıştığı Programlara Göre Dağılımı .....	11
<b>Tablo 23:</b> Diğer Kurumlardan/Birimlerden Görevlendirilen Akademik Personel Bilgileri... 12	12
<b>Tablo 24:</b> Diğer Kurumlara/Bimirlere Görevlendirilen Akademik Personel Bilgileri.....	12
<b>Tablo 25:</b> Uluslararası Akademik Personel Bilgileri .....	12
<b>Tablo 26:</b> Değişim Programı Kapsamında Gelen/Giden Akademik Personelin Yıllara Göre Dağılımı.....	12
<b>Tablo 27:</b> Değişim Programı Kapsamında Giden Akademik Personel Bilgileri.....	13
<b>Tablo 28:</b> Değişim Programı Kapsamında Gelen Akademik Personel Bilgileri.....	13
<b>Tablo 29:</b> Akademik Personelin Yaşlara Göre Dağılımı.....	13
<b>Tablo 30:</b> Akademik Personelin Kıdem/Hizmet Sürelerine Göre Dağılımı.....	13
<b>Tablo 31:</b> Akademik Personelin Cinsiyete Göre Dağılımı.....	14
<b>Tablo 32:</b> Akademik Personelin Temel Eğitim Alanlarına Göre Dağılımı .....	14
<b>Tablo 33:</b> Hizmet İçi Eğitime (Eğiticilerin Eğitimi) Katılan Akademik Personel Sayıları.....	14
<b>Tablo 34:</b> Birim Tarafından Düzenlenen Hizmet İçi Eğitime (Eğiticilerin Eğitimi) Katılan Akademik Personel Sayıları .....	15
<b>Tablo 35:</b> Birim Tarafından Düzenlenen Hizmet İçi Eğitim (Eğiticilerin Eğitimi) Bilgileri..	15
<b>Tablo 36:</b> Akademik Personel Memnuniyet Düzeyi .....	15
<b>Tablo 37:</b> İdari Personel Sayıları .....	15
<b>Tablo 38:</b> İdari Personelin Yıllar İtibarıyla Unvanlara Göre Dağılımı .....	16

<b>Tablo 39:</b> İdari Personelin Yaş Grupları İtibarıyla Dağılımı .....	16
<b>Tablo 40:</b> İdari Personelin Hizmet Süreleri İtibarıyla Dağılımı .....	16
<b>Tablo 41:</b> İdari Personelin Cinsiyete Göre Dağılımı .....	16
<b>Tablo 42:</b> İdari Personelin Eğitim Durumuna Göre Dağılımı .....	17
<b>Tablo 43:</b> İdari Personelin Katıldığı Eğitim Bilgileri .....	17
<b>Tablo 44:</b> Ders Veren İdari Personel Bilgileri .....	17
<b>Tablo 45:</b> Değişim Programı Kapsamında Yurt Dışına Giden İdari Personel Bilgileri .....	18
<b>Tablo 46:</b> Değişim Programı Kapsamında Giden-Gelen İdari Personel Sayıları .....	18
<b>Tablo 47:</b> İdari Personel Memnuniyet Düzeyi .....	18
<b>Tablo 48:</b> Program Bilgileri .....	18
<b>Tablo 49:</b> Akredite Program Sayıları .....	19
<b>Tablo 50:</b> Akreditasyon Süreci Başlatılan Program Bilgileri .....	19
<b>Tablo 51:</b> Akran Değerlendirmesi Yapılan Program Sayıları .....	19
<b>Tablo 52:</b> Akran Değerlendirmesi Yapılan Program Bilgileri .....	19
<b>Tablo 53:</b> Yabancı Dil Hazırlık Eğitimi Uygulanan Program Sayıları .....	20
<b>Tablo 54:</b> Kontenjanların Doluluk Oranı .....	20
<b>Tablo 55:</b> Kayıt Yaptıran Öğrencilerin Başarı Sıralamaları .....	20
<b>Tablo 56:</b> Geçiş Yapan Öğrenci Sayıları .....	21
<b>Tablo 57:</b> Yıllar İtibarıyla Öğrenci Sayıları .....	21
<b>Tablo 58:</b> Öğrenim Türlerine Göre Öğrenci Sayıları .....	21
<b>Tablo 59:</b> Yaz Okulunda Öğrenim Gören Öğrenci Sayıları .....	21
<b>Tablo 60:</b> Formasyon Eğitimi Sertifika Programı Öğrenci Sayıları .....	22
<b>Tablo 61:</b> Öğrencilerin Temel Alanlara Göre Dağılımı .....	22
<b>Tablo 62:</b> Yıllar İtibarıyla Çift Anadal ve Yan Dal Programına Katılan Öğrenci Sayıları .....	22
<b>Tablo 63:</b> Çift Anadal ve Yan Dal Programından Mezun Olan Öğrenci Sayıları .....	22
<b>Tablo 64:</b> Öğrencilerin İllere Göre Dağılımı .....	23
<b>Tablo 65:</b> Yıllar İtibarıyla Uluslararası Öğrenci Sayıları .....	23
<b>Tablo 66:</b> Uluslararası Öğrenci Bilgileri .....	23
<b>Tablo 67:</b> Değişim Programı Kapsamında Giden-Gelen Öğrenci Sayıları .....	24
<b>Tablo 68:</b> Değişim Programı Kapsamında Giden Öğrenci Sayısı .....	24
<b>Tablo 69:</b> Değişim Programı Kapsamında Gelen Öğrenci Sayısı .....	24
<b>Tablo 70:</b> Staj Yapan Öğrenci Bilgileri .....	24
<b>Tablo 71:</b> İşletmede Mesleki Eğitim Kapsamında Eğitim Uygulamalarına Katılan Öğrenci Sayıları .....	25
<b>Tablo 72:</b> Mezun Durumuna Gelen ve Mezun Olan Öğrenci Sayıları .....	25
<b>Tablo 73:</b> Mezun Bilgi Sistemine Kaydedilen Öğrenci Bilgileri .....	26
<b>Tablo 74:</b> Öğrenci Memnuniyet Düzeyi .....	26
<b>Tablo 75:</b> Yıllık Ders Saati Sayıları .....	26
<b>Tablo 76:</b> Teknoparklarda Kurulan Şirket Sayıları .....	26
<b>Tablo 77:</b> Öğretim Elemanları ve Öğrencilerin Teknoparklardaki Şirket Bilgileri .....	27
<b>Tablo 78:</b> Proje Bilgileri .....	27
<b>Tablo 79:</b> Tamamlanan Proje Sayıları ve Proje Harcama Tutarları .....	27
<b>Tablo 80:</b> Yıllar İtibarıyla Buluş Sayıları .....	27
<b>Tablo 81:</b> Tescil Başvurusu Yapılan Buluş Bilgileri .....	28
<b>Tablo 82:</b> Tescil Edilen Buluş Bilgileri .....	28
<b>Tablo 83:</b> Ticarileşen Buluşlar .....	28
<b>Tablo 84:</b> Bilimsel Yayınlar .....	28
<b>Tablo 85:</b> Öğretim Elemanlarının Uluslararası Yayın ve Atıf Sayıları (Web of Science) .....	28
<b>Tablo 86:</b> ISI İndekslerine Giren Dergilerde Görevli Akademik Personel Sayısının Dağılımı .....	29

<b>Tablo 87:</b> Ulusal ve Uluslararası Hakemlik Sayıları.....	29
<b>Tablo 88:</b> Öğretim Elemanlarının Aldıkları Burs Bilgileri .....	29
<b>Tablo 89:</b> Yıllar İtibarıyla Akademik Teşvik Ödenęi Alan Öğretim Elemanı Sayıları.....	29
<b>Tablo 90:</b> Öğretim Elemanlarının Aldıkları Ödül Bilgileri.....	30
<b>Tablo 91:</b> Spor Tesislerinde Gerçekleştirilen Faaliyet Bilgileri .....	30
<b>Tablo 92:</b> Öğrencilerin/Takımların Turnuvalarda/Sanatsal-Kültürel Yarışmalarda Kazandıkları Ödüller/Dereceler .....	30
<b>Tablo 93:</b> Halka Açık Sosyal Faaliyetler .....	30
<b>Tablo 94:</b> Çevre Duyarlılığı Kapsamında Dış Paydaşlarla Yapılan Etkinlikler.....	30
<b>Tablo 95:</b> Mezunlara Yönelik Düzenlenen Etkinlikler .....	31
<b>Tablo 96:</b> Kariyer Sahibi Mezunların Katılımıyla Gerçekleştirilen Etkinlikler .....	31
<b>Tablo 97:</b> Müze, Koleksiyon ve Sergilere Üniversite Dışından Gelen Ziyaretçi Sayıları .....	31
<b>Tablo 98:</b> Diğer Uygulama ve Hizmet Faaliyetleri Sayıları.....	32
<b>Tablo 99:</b> Birimi Tanıtıcı Ziyaretler .....	32
<b>Tablo 100:</b> Burs Hizmetlerinden Yararlanan Öğrenci Sayıları .....	33
<b>Tablo 101:</b> Kısmi Zamanlı Öğrenci Çalıştırma Programı Kapsamında Çalışan Öğrenci Bilgileri.....	33
<b>Tablo 102:</b> Öğrenci Kulüp ve Topluluklarının Yürüttüğü Faaliyet Bilgileri .....	33
<b>Tablo 103:</b> Öğrencilerin Mesleki Gelişim ve Kariyerlerine Yönelik Düzenlenen Eğitsel Etkinlik Bilgileri.....	33
<b>Tablo 104:</b> Diğer Eğitim Faaliyet Bilgileri .....	33
<b>Tablo 105:</b> Dış Paydaş Memnuniyet Düzeyi.....	34
<b>Tablo 106:</b> Doğrudan Teminlere İlişkin Bilgiler.....	34
<b>Tablo 107:</b> İkili Protokol ve Sözleşmeler.....	34
<b>Tablo 108:</b> Fakülte Yönetim Kurulu .....	35
<b>Tablo 109:</b> Birim Danışma Kurulu.....	35
<b>Tablo 110:</b> Yıllar İtibarıyla Bütçe Harcama Tutarları .....	38
<b>Tablo 111:</b> Bütçe Uygulama Sonuçları .....	38
<b>Tablo 112:</b> Birim Bütçesinden Gerçekleştirilen Öğrenci Başına Düşen Cari Hizmet Maliyetleri .....	38
<b>Tablo 113:</b> Döner Sermaye İşletmesi Bütçe Giderleri Uygulama Sonuçları .....	39
<b>Tablo 114:</b> Döner Sermaye Gelirleri .....	39
<b>Tablo 115:</b> Birim Bütçesinden Öğretim Elemanı Başına Düşen Döner Sermaye Gelirleri ....	40
<b>Tablo 116:</b> Performans Göstergeleri .....	40

## 1. GENEL BİLGİLER

### 1.1. MİSYON VE VİZYON

**Misyonumuz :** Geleceğimizin teminatı olan çocuklarımızı ve gençlerimizi emanet edebileceğimiz: çağdaş, dinamik, kendine güvenen, sağlıklı ve yaşam kalitesi yüksek, sorumluluk sahibi, spor bilimlerine ve performans sporuna hizmet eden, beden eğitimi öğretmenleri ile antrenör ve rekreasyon uzmanları yetiştirmektir.

**Vizyonumuz :** Atatürk İlkelerine bağlı, çağdaş, dinamik, özgür düşünen, kendine güvenen, sorumluluk sahibi gençler yetiştirmek; eğitim-öğretim ve araştırma-geliştirme faaliyetlerinin yanı sıra topluma hizmet vermek; katılıma, paylaşıma ve takım çalışmasına dayalı kurum kültürü ile bilim dünyasına hizmet vermektir.

### 1.2. YETKİ, GÖREV VE SORUMLULUKLAR

Kendi ihtisas gücü ve maddi kaynaklarını rasyonel, verimli ve ekonomik şekilde kullanarak, milli eğitim politikası ve kalkınma planları ilke ve hedefleri ile Yükseköğretim Kurulu tarafından yapılan plan ve programlar doğrultusunda, ülkenin ihtiyacı olan dalda ve sayıda insan gücü yetiştirmek, ülkenin bilimsel, kültürel, sosyal ve ekonomik yönlerden ilerlemesini ve gelişmesini ilgilendiren sorunlarını, diğer kuruluşlarla işbirliği yaparak, kamu kuruluşlarına önerilerde bulunmak suretiyle öğretim ve araştırma konusu yapmak, sonuçlarını toplumun yararına sunmak ve kamu kuruluşlarınca istenecek inceleme ve araştırmaları sonuçlandırarak düşüncelerini ve önerilerini bildirmektir.

### 1.3. BİRİME İLİŞKİN BİLGİLER

#### 1.3.1. İletişim Bilgileri

**Tablo 1:** İletişim Bilgileri

(Unvanı) Adı ve Soyadı	Görev Unvanı	İş Telefonu	E-Posta
Prof.Dr. Yücel OCAK	Dekan	0272 218 13 63 (3020)	yocak@aku.edu.tr
Doç. Dr. Mehmet YILDIZ	Dekan Yardımcısı	0272 218 13 63 (3022)	mehmetyildiz@aku.edu.tr
Dr. Öğretim Üyesi Şeniz KARAGÖZ	Dekan Yardımcısı	0272 218 13 63 (3021)	skaragoz@aku.edu.tr
Yusuf PINAR	Fakülte Sekreteri	0272 218 13 63 (3025)	ypinar@aku.edu.tr



Birim Web Adresi

<https://sbf.aku.edu.tr/>

Birim Mail Adresi

[sbf@aku.edu.tr](mailto:sbf@aku.edu.tr)

Birim Santral Telefon Numarası

0 272 2181363 – 2181373

Birim Adresi

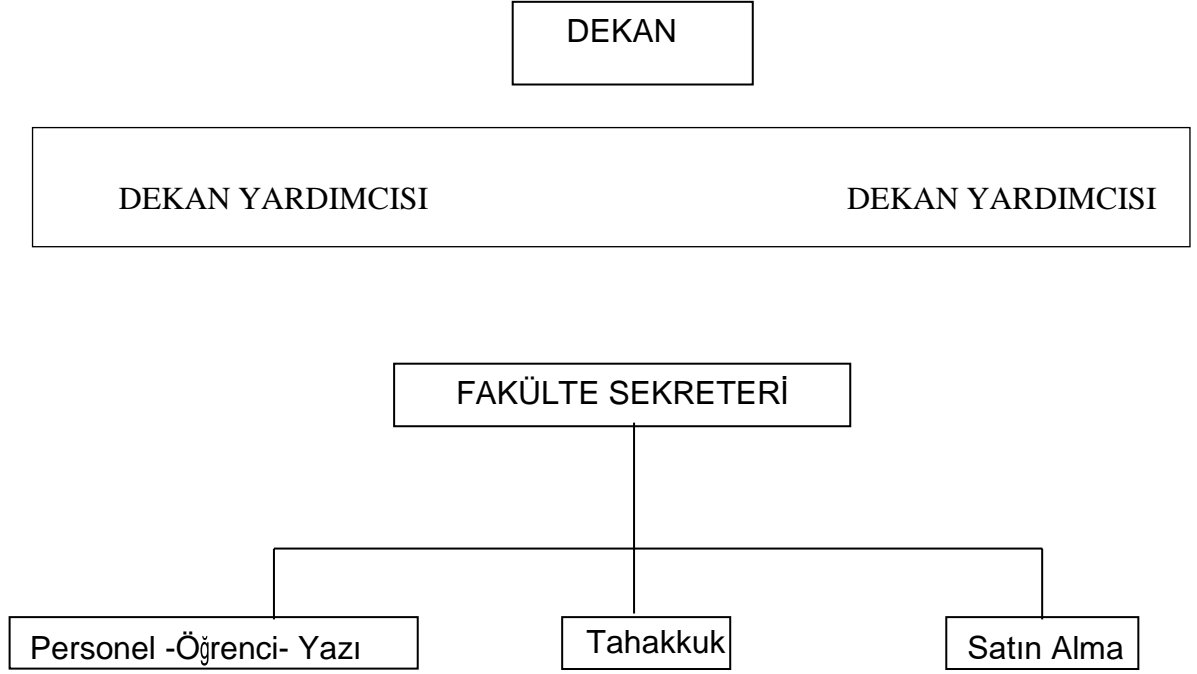
### **1.3.2. Tarihsel Gelişim**

Beden Eğitimi ve Spor Yüksekokulu, 16 Ocak 2001 tarihli, 24289 sayılı Resmi Gazetede yayınlanarak, Afyon Kocatepe Üniversitesi bünyesinde açılmıştır. Yüksekokulumuz 2009 yılında Beden Eğitimi ve Spor Öğretmeni Bölümünün yanı sıra Antrenörlük Eğitimi ve Rekreasyon Bölümlerinin de açılmasıyla birlikte bölüm sayısı üçe çıkmıştır. *Beden Eğitimi ve Spor Yüksekokulu 11 Kasım 2019 tarihinde 30945 sayılı Resmi Gazetede yayınlanan 1773 karar sayılı Cumhurbaşkanlığı Kararı ile yüksekokulun Fakülteye dönüştürülerek “Spor Bilimleri Fakültesi” kurulmuştur*

Fakültemiz Öğrencileri, 4 yıllık eğitim dönemlerinde teorik ve pratik alanlarda yetiştirilmektedir. Beden Eğitimi ve Spor Öğretmenliği Bölümünde 4 yıllık eğitimlerini tamamlayan öğrencilerimiz öğretmenlik hakkını elde etmektedirler. Antrenörlük Eğitimi Bölümünü tamamlayan öğrencilerimiz, çeşitli branşlarda antrenörlük yapabilmektedirler. Rekreasyon Bölümünü tamamlayan öğrencilerimiz ise yerel yönetimler, sanayi kuruluşları ve turizm alanında rekreasyon yöneticisi olarak hizmet verebilmektedirler.

Ayrıca antrenörlük ve rekreasyon bölümünde öğrenim gören öğrencilerimiz, formasyon dersleri aldıkları takdirde öğretmenlik hakkı da elde edebilmektedirler.

### 1.3.3. Örgüt Yapısı



**Tablo 2:** Fakülte Komisyonları

Komisyonun Adı	Komisyon Üyeleri
Bölüm Komisyonları Antrenörlük Eğitimi Bölümü	Doç. Dr. Mehmet YILDIZ Doç.Dr. Bijen FİLİZ Dr.Öğr.Üyesi Adem POYRAZ Öğr.Gör.Kutlu ERŞEN
Bölüm Komisyonları Beden Eğitimi ve Spor Öğretmenliği Bölümü	Prof. Dr. Yücel OCAK Doç.Dr. Sebiha GÖLÜNÜK BAŞPINAR Dr. Öğr. Üyesi Yunus TORTOP Öğr. Gör. Dr. Didem Gülçin KAYA
Bölüm Komisyonları Rekreasyon Bölümü	Dr. Öğr. Üyesi Şeniz KARAGÖZ Dr. Öğr. Üyesi Rıfat YAĞMUR Dr. Öğr. Üyesi Ayşe ÖNAL Arş. Gör. Halime DİNÇ

#### a) Antrenörlük Eğitimi Bölümü

Antrenörlük Eğitimi Bölümü, Beden Eğitimi ve Spor Yüksekokulu bünyesinde 2009 yılında açılarak 2009-2010 eğitim öğretim yılından itibaren öğrenci alımına başlanmıştır.

Antrenörlük Eğitimi Bölümü spor alanında ihtiyaç duyulan eğitimcileri yetiştirmektedir. Bölüm mezunları, Gençlik ve Spor Genel Müdürlüğü merkez ve taşra teşkilatlarında, Milli Eğitim Bakanlığı'na bağlı okullarda, amatör ve profesyonel spor kulüplerinde antrenör ve yardımcı antrenör olarak çalışırlar. Ayrıca özel spor salonlarında ve turizm sektörü gibi sportif aktivitelerin öğretilmesi ve organizasyonlarda görev alabilirler. Programda hareket ve antrenman, spor sağlık ve sporda psiko-sosyal alanlar ile spor yöneticiliği gibi spor bilimlerindeki teorik derslere ve uygulamalara yer verilir.

**Tablo 3:** Antrenörlük Eğitimi Bölümü Yönetimi

(Unvanı) Adı ve Soyadı	Görev Unvanı	İş Telefonu	E-Posta
Doç. Dr. Mehmet YILDIZ	Bölüm Başkanı	0272 218 13 63 (3022)	mehmetyildiz@aku.edu.tr
Doç. Dr. Bijen FİLİZ	Bölüm Başkan Yardımcısı	0272 218 13 63 (3034)	bijenfiliz@aku.edu.tr

Tabloda ilgili bölüm yönetimi ile ilgili bilgilere yer verilecektir.

**Tablo 4:** Antrenörlük Eğitimi Bölümü Komisyon Bilgileri

Komisyonun Adı	Komisyon Üyeleri
Ders Programı	
Sınav Programı	
Mezuniyet	
Staj	
Muafiyet ve İntibak	
Tez İzleme	
Bölüm Tanıtımı	
Alt Birim Kalite	
Uluslararası İlişkiler	
Web Tasarım	
Akademik Teşvik	
...	

Tabloda ilgili bölümde yer alan komisyonlarla ilgili bilgilere yer verilecektir. Komisyonun isimleri örnek olması amacıyla yazılmıştır biriminiz özelinde değiştirebilirsiniz.

#### **b) Beden Eğitimi ve Spor Öğretmenliği Bölümü**

Beden Eğitimi ve Spor Öğretmenliği Bölümü ülkemizin spor alanında büyük ihtiyacı olan nitelikli beden eğitimi ve spor öğretmenlerini yetiştirmektedir. Mezunlar, Milli Eğitim Bakanlığına bağlı okul öncesi, ilköğretim, ortaöğretim kurumları ile dengi okullarda, Gençlik ve Spor Müdürlüğü merkez ve taşra teşkilatında, engellilere yönelik sportif aktivitelerin eğitimi ve uygulamalarında, sağlıklı yaşam adıyla toplumsal yaşamımızda yer alan faaliyetlerin organizasyon ve uygulamalarında görev alabileceklerdir. Programda Genel

Kültür, Spor Alan Bilgisi ve Öğretmenlik Meslek Bilgisi kapsamındaki ders ve uygulamalara yer verilir.

**Tablo: Beden Eğitimi ve Spor Öğretmenliği Bölümü Yönetimi**

(Unvanı) Adı ve Soyadı	Görev Unvanı	İş Telefonu	E-Posta

Tabloda ilgili bölüm yönetimi ile ilgili bilgilere yer verilecektir.

**Tablo: Beden Eğitimi ve Spor Öğretmenliği Bölümü Komisyon Bilgileri**

Komisyonun Adı	Komisyon Üyeleri
Ders Programı	
Sınav Programı	
Mezuniyet	
Staj	
Muafiyet ve İntibak	
Tez İzleme	
Bölüm Tanıtımı	
Alt Birim Kalite	
Uluslararası İlişkiler	
Web Tasarım	
Akademik Teşvik	
...	

### c) Rekreasyon Bölümü

Rekreasyon bölümü eğitim programının genel amacı; hareketliliğe uyum sağlayabilecek bedensel yeterlilikte, rekreasyon alanlarında bilgi ve beceriye sahip, iletişim becerileri güçlü, araştırmacı, çağdaş ve teknolojik gelişmeleri takip edebilen “rekreasyon uzmanları” yetiştirmektir.

Rekreasyon bölümü olarak hedefimiz, ülkemizde bu alandaki eksikliklerin giderilmesine katkı sağlamak, yetişmiş eleman gereksinimi konusunda farkındalık yaratmak, Rekreasyon bilimi ve uygulamalarının akademik ve sosyal hayatta gelişimine katkıda bulunmak, fiziksel yönden hareketli yaşamı benimseyen sağlıklı bir toplum oluşumuna katkıda bulunmaktır.

Bölümümüzden mezun olan öğrenciler sahip oldukları donanımla devlet kademesinde Gençlik Spor Genel Müdürlüğünün bünyesinde, belediyelerde, kamu kuruluşlarında, özel idarelerde, sosyal tesislerde, spor kulüplerinde okul ve üniversitelerde, özel sektörde, turizm

sektöründe, spor ve rehabilitasyon merkezlerinde, spor komplekslerinde, otellerin wellness ve fitness salonlarında iş olanağı bulabilmektedir.

**Tablo: Rekreasyon Bölümü Yönetimi**

(Unvanı) Adı ve Soyadı	Görev Unvanı	İş Telefonu	E-Posta

**Tablo: Rekreasyon Bölümü Komisyon Bilgileri**

Komisyonun Adı	Komisyon Üyeleri
Ders Programı	
Sınav Programı	
Mezuniyet	
Staj	
Muafiyet ve İntibak	
Tez İzleme	
Bölüm Tanıtımı	
Alt Birim Kalite	
Uluslararası İlişkiler	
Web Tasarım	
Akademik Teşvik	
...	

### 1.3.4. Fiziksel Yapı

#### 1.3.4.1. Taşınmazlar

**Tablo 5: Kapalı ve Açık Alan Bilgileri**

HİZMET ALANLARI	ANS KAMPÜSÜ	A. KARAHİSARİ KAMPÜSÜ	BOLVADİN KIRKGÖZ KAMPÜSÜ	SANDIKLI YUNUS EMRE KAMPÜSÜ	DİĞER YERLEŞKELER
Eğitim	1				
Ar-Ge					
Sağlık					
Kütüphane					
Kongre ve Konferans Salonları	1				
Sosyal (Yemekhane, Kantin, Kafeterya, Sinema vb.)	2				
Kapalı Spor Tesisleri	4				
Açık Spor Tesisleri	7				
Barınma (Yurt, Misafirhane, Otel vb.)					
İdari					
Diğer					
TOPLAM	15				

**Tablo 6: Birim Hizmet Alanları**

HİZMET ALANLARI	ALAN (m <sup>2</sup> )
Eğitim	878,88
Araştırma	
Sağlık	
Kütüphane	
Toplantı, Semir ve Konferans Salonu	130
Sosyal Alanlar	190
Kapalı Spor Tesisleri	14573
Açık Spor Tesisleri	21650,72
Barınma	
İdari	483,36
Diğer	
<b>TOPLAM</b>	<b>37905,96</b>

**Tablo 7: Eğitim ve Araştırma Alanları**

EĞİTİM VE ARAŞTIRMA ALANLARI	KAPASİTESİ						TOPLAM
	0-50	51-75	76-100	101-150	151-250	251 ve üzeri	
Amfi							
Sınıf	9						9
Diğer Eğitim Alanları							
Laboratuvarlar	Eğitim	2					2
	Araştırma	2					2
	Diğer						
<b>TOPLAM</b>	13						13

**Tablo 8: Akademik Personel ve İdari Personel Hizmet Alanları**

HİZMET ALANI	SAYI	ALAN (m <sup>2</sup> )	ODA BAŞINA DÜŞEN PERSONEL SAYISI	PERSONEL BAŞINA DÜŞEN ALAN (m <sup>2</sup> )
Akademik Personel Çalışma Odası	10	181	1,9	9,52
İdari Personel Çalışma Odası	4	69	3	17,25
İdari Personel Servis Odası				
<b>TOPLAM</b>	14	250	4,5	35,35

**Tablo 9:** Konferans Salonu ve Toplantı Salonlarının Sayı ve Kapasitelerine Göre Dağılımı

SALONLAR	KAPASİTESİ						TOPLAM
	0-50	51-75	76-100	101-150	151-250	251 ve üzeri	
Konferans Salonu			1				1
Toplantı Salonu	2						2
<b>TOPLAM</b>	<b>2</b>		<b>1</b>				<b>3</b>

Fakültemizde 1 konferans 2 toplantı salonu bulunmaktadır. Çeşitli seminer ve konferanslar, konferans salonunda gerçekleştirilmektedir.

**Tablo 10:** Kütüphane Hizmet Alanları

Alan Adı	Sayı	Oturma Kapasitesi	Alan (m <sup>2</sup> )
Birim Kütüphane Alanı	-	-	-
Grup Çalışma Odası	-	-	-
Multimedya Salonu	-	-	-
E-kütüphane Salonu	-	-	-
Akademisyen Çalışma Odası	11	18	180
Referans Kaynaklar Salonu	-	-	-
Kütüphane İdari Birimleri	-	-	-
<b>Toplam</b>	<b>11</b>	<b>18</b>	<b>180</b>

Fakültemizde kütüphane hizmet alanları bulunmamaktadır.

**Tablo 11:** Sosyal Alanların Sayı, Alan ve Kapasitelerine Göre Dağılımı

SOSYAL ALANLAR		SAYI	ALAN (m <sup>2</sup> )	KAPASİTE
SOSYAL	Kafeterya/ Kantin- Çay Ocağı	1	120	50
	Restaurant			
	Yemekhane (Personel)			
	Yemekhane (Öğrenci)			
	Anaokulu/Kreş			
	Sinema Salonu			
BARINMA	Lojmanlar			
	Misafirhaneler			
	Otel			
	Yurt			
SPOR	Açık Spor Tesisleri	7	21650,72	5270
	Kapalı Spor Tesisleri	4	14573	977
DİĞER ALANLAR	Banka Şubesi			
	Sendika Şubesi			
	ÖSYM Bürosu			
	Hediyelik Eşya Mağazası			
	Kuaför			
	ATM			
	Yiyecek Otomatı			
	Açık Otopark		4	600

Diğer			
<b>TOPLAM</b>	<b>15</b>	<b>36943,72</b>	<b>6397</b>

**Tablo 12:** Diğer Hizmet Alanları

ALAN ADI	SAYI	ALAN (m <sup>2</sup> )
Çay Ocağı, Kafeterya vb.		
Toplantı Salonu	2	120
Arşiv, Depo, Ambar vb.	4	160
Mescit	1	22
Atölye		
Kapalı Diğer Hizmet Alanları		
...	7	302

#### 1.3.4.2. Taşınırlar

**Tablo 13:** Taşınır Malzeme Sayı ve Tutarları

DAYANIKLI TAŞINIRLAR	SAYI	TUTAR
Tesis, Makine ve Cihazlar	89	514.562,30
Taşıtlar	48	7.835,57
Demirbaşlar	1995	1.809.745,87

Taşınır malzeme sayısı ve tutarları tabloda açık bir şekilde verilmiştir.

**Tablo 14:** Taşıtların Sayıları ve Tutarları

TAŞIT CİNSİ	SAYI
Bisiklet	48
Otomobil	
Minibüs	
Kamyon	
Kamyonet	
<b>TOPLAM</b>	<b>48</b>

**Tablo 15:** Taşınırların Etkin Kullanım Oranı

2019	2020	2021
%86	%80	%94

$$\text{Taşınırların etkin kullanım oranı} = \left[ 100 - \left( \frac{\text{Kayıttan düşen taşınırlar}}{\text{Mevcut taşınırlar}} \times 100 \right) \right]$$



### 1.3.5. Bilgi Kaynakları ve Teknolojik Kaynaklar

**Tablo 16:** Teknolojik Cihazlar

TEKNOLOJİK KAYNAK ADI	SAYI
Masaüstü Bilgisayar	47
Dizüstü Bilgisayar	26
Tablet Bilgisayar	-
Cep Bilgisayarı	-
Projeksiyon	16
Slayt Makinesi	-
Yazıcı	26
Fotokopi Makinesi	3
Tarayıcı	8
Faks	1
Sunucu	-
Yazılım	-
Tepegöz	1
Episkop	-
Barkot Yazıcı	1
Baskı Makinesi	-
Fotoğraf Makinesi	-
Kamera	3
Televizyon	4
Müzik Seti	2
<b>TOPLAM</b>	<b>138</b>

**Tablo 17:** Birim Tarafından Kullanılan Programlar/Yazılımlar ve Kullanım Amaçları

Program/Yazılım Adı	Kullanım Amacı
-	-
-	-
-	-

Birim tarafından kullanılan herhangi bir program ya da yazılım bulunmamaktadır.

**Tablo 18:** Bilgi Kaynakları

Bilgi Kaynağının Adı	2019	2020	2021
Basılı Yayınlar	-	-	-
Basılı Süreli Yayınlar (Dergiler)	-	-	-
E-kitap	-	-	-
Tezler	-	-	-
Kitap Ekleri - CD'ler	-	-	-
Elektronik Yayınlar	-	-	-
...	-	-	-
<b>Toplam</b>	<b>-</b>	<b>-</b>	<b>-</b>

Fakültemiz tarafından kullanılan herhangi bir bilgi kaynağı bulunmamaktadır.

### 1.3.6. İnsan Kaynakları

#### 1.3.6.1. Akademik Personel

**Tablo 19:** Akademik Personelin Unvanları İtibarıyla Yıllara Göre Dağılımı

UNVAN	SAYI
Prof. Dr.	1
Doç Dr.	3
Dr. Öğr. Üyesi	5
Araştırma Görevlisi	4
Öğretim Görevlisi	6
<b>TOPLAM</b>	<b>19</b>

Fakültemiz bünyesinde 1 profesör, 3 doçent, 5 doktor öğretim üyesi, 4 araştırma görevlisi ve 6 öğretim görevlisi bulunmaktadır.

**Tablo 20:** Ders Veren Öğretim Elemanı Sayılarının Programlar İtibarıyla Dağılımı

PROGRAM ADI	PROF. DR.	DOÇENT DR.	DR. ÖĞR. ÜYESİ	ÖĞR. GÖR.	ARŞ. GÖR.	TOPLAM
Beden Eğitimi ve Spor Öğret.	1	1	1	2	2	7
Antrenörlük Eğitimi	-	2	1	1	1	5
Rekreasyon	-	-	3	3	1	7
<b>TOPLAM</b>	<b>1</b>	<b>3</b>	<b>5</b>	<b>6</b>	<b>4</b>	<b>19</b>

Fakültemizde Beden Eğitimi ve Spor Öğretmenliği bölümünde 7, Antrenörlük Eğitimi bölümünde 5 ve Rekreasyon bölümünde 7 öğretim elemanı bulunmaktadır.

**Tablo 21:** Ders Veren Öğretim Elemanı Başına Düşen Öğrenci Sayısı

Bilgiler	2019	2020	2021
Ders Veren Öğretim Elemanı Sayısı	15	17	18
Öğrenci Sayısı	617	629	666
Ders Veren Öğretim Elemanı Başına Düşen Sayısı (%)	39,86	38,56	39,17

Fakültemizde 2019 yılında 15, 2020 yılında 17 ve 2021 yılında 18 öğretim elemanı bulunmaktadır. 3 yıl içerisinde öğreti elemanı sayımızda artış yaşanmıştır.

**Tablo 22:** Akademik Personelin Unvan İtibarıyla Çalıştığı Programlara Göre Dağılımı

PROGRAM ADI	PROF. DR.	DOÇENT DR.	DR. ÖĞR. ÜYESİ	ÖĞR. GÖR.	ARŞ. GÖR.	TOPLAM
<b>Beden Eğitimi ve Spor Öğret.</b>	<b>1</b>	<b>1</b>	<b>1</b>	<b>2</b>	<b>2</b>	<b>7</b>
<b>Antrenörlük Eğitimi</b>	<b>-</b>	<b>2</b>	<b>1</b>	<b>1</b>	<b>1</b>	<b>5</b>
<b>Rekreasyon</b>	<b>-</b>	<b>-</b>	<b>3</b>	<b>3</b>	<b>1</b>	<b>7</b>
<b>TOPLAM</b>	<b>1</b>	<b>3</b>	<b>5</b>	<b>6</b>	<b>4</b>	<b>19</b>

**Tablo 23:** Diğer Kurumlardan/Birimlerden Görevlendirilen Akademik Personel Bilgileri

Çalıştığı Program	Unvan	Geldiği Kurum/Birim	Görevlendirildiği Tarih Aralığı
Antrenman	Doktorant Zeki AKYILDIZ	Gençlik Spor İl Müdürlüğü	27.09.2021- 09.01.2022
Futbol	Kadir BURŞALIOĞLU	İl Milli Eğitim Müdürlüğü	27.09.2021- 09.01.2022
Okçuluk	Muhammet DOĞAN	İl Milli Eğitim Müdürlüğü	27.09.2021- 09.01.2022
Tenis	Ali KARAGÖZ	İl Milli Eğitim Müdürlüğü	27.09.2021- 09.01.2022

2021 yılı içerisinde diğer kurumlardan / birimlerden 4 öğreti personeli görevlendirilmiştir. Görevlendirilen personelin bilgileri tabloda yer almaktadır.

**Tablo 24:** Diğer Kurumlara/Birimlere Görevlendirilen Akademik Personel Bilgileri

Kadrosunun Bulunduğu Program	Unvan	Gittiği Kurum/Birim	Görevlendirildiği Tarih Aralığı
-	-	-	-
-	-	-	-
-	-	-	-

Kurumumuzdan diğer kurumlara akademik personel görevlendirilmemiştir.

**Tablo 25:** Uluslararası Akademik Personel Bilgileri

Çalıştığı Program	Unvan	Personel Sayısı	Geldiği Ülke ve Üniversite
-	-	-	-
-	-	-	-
-	-	-	-

Fakültemizde uluslararası akademik personel bulunmamaktadır.

**Tablo 26:** Değişim Programı Kapsamında Gelen/Giden Akademik Personelin Yıllara Göre Dağılımı

Bilgiler	2019	2020	2021
Değişim Programı Kapsamında Gelen Akademik Personel	0	0	0
Değişim Programı Kapsamında Giden Akademik Personel	1	0	2

Birimimize değişim programı kapsamında gelen akademik personel bulunmamaktadır. Değişim programı ile 2019 yılında 1, 2021 yılında 2 personelimiz Erasmus programı ile gitmiştir.

**Tablo 27:** Değişim Programı Kapsamında Giden Akademik Personel Bilgileri

Programın Adı	Unvanı, Adı ve Soyadı	Gittiği Ülke	Gittiği Kurum	Görevlendirildiği Tarih Aralığı
KA107 Erasmus	Dr. Öğr. Üy. Bijen Filiz	İspanya		27-31 Mayıs 2019
KA103 Erasmus	Dr. Öğr. Üy. Bijen Filiz	Kuzey Makedonya		18-22 Ekim 2021
KA103 Erasmus	Dr. Öğr. Üy. Şeniz Karagöz	Kuzey Makedonya		18-22 Ekim 2021

Değişim programları ile yurt dışına giden personelimizin bilgileri yukarıdaki tabloda verilmiştir.

Tablo, biriminizde görevli akademik personelden biriminiz adına değişim programına (Erasmus, Mevlana vb.) katılanlara ilişkin verilere göre doldurulacaktır. Tablonun altında açıklama ve değerlendirmelere yer verilecektir.

**Tablo 28:** Değişim Programı Kapsamında Gelen Akademik Personel Bilgileri

Programın Adı	Unvanı, Adı ve Soyadı	Geldiği Ülke ve Kurum	Görevli Olduğu Tarih Aralığı
-	-	-	-
-	-	-	-
-	-	-	-

Birimimize3 değişim programı ile gelen akademik personel bulunmamaktadır.

**Tablo 29:** Akademik Personelin Yaşlara Göre Dağılımı

	30 Yaş ve Altı	31-40 Yaş	41-50 Yaş	51-60 Yaş	61 Yaş ve Üzeri	Toplam Personel Sayısı	Ort. Yaş
Öğretim Üyesi Sayısı							
Öğretim Üyesi Oranı (%)							
Diğer Öğretim Elemanı Sayısı							
Diğer Öğretim Elemanı Oranı (%)							
<b>Toplam Personel Sayısı</b>							
<b>Akademik Personel Oranı (%)</b>							

Tablo, biriminiz kadrosunda bulunan öğretim elemanlarının yaşlarına ilişkin sayısal verilere göre doldurulacaktır. Tablonun altında açıklama ve değerlendirmelere yer verilecektir.

$$\text{Ortalama yaş} = \frac{\text{Personelin Yaşları Toplamı}}{\text{Personel Sayısı}}$$

**Tablo 30:** Akademik Personelin Kıdem/Hizmet Sürelerine Göre Dağılımı

Kıdem Aralığı	3 Yıl ve Altı	4-6 Yıl	7-10 Yıl	11-15 Yıl	16-20 Yıl	21-24 Yıl	25 Yıl ve Üzeri	Toplam
---------------	---------------	---------	----------	-----------	-----------	-----------	-----------------	--------

Öğretim Üyesi Sayısı								
Öğretim Üyesi Oranı (%)								
Diğer Öğretim Elemanı Sayısı								
Diğer Öğretim Elemanı Oranı (%)								
<b>Toplam Akademik Personel Sayısı</b>								
<b>Toplam Akademik Personel Oranı(%)</b>								

Tablo, biriminiz kadrosunda bulunan öğretim elemanlarının kıdem/hizmet sürelerine ilişkin sayısal verilere göre doldurulacaktır. Tablonun altında açıklama ve değerlendirmelere yer verilecektir.

**Tablo 31:** Akademik Personelin Cinsiyete Göre Dağılımı

UNVAN	KADIN		ERKEK		TOPLAM PERSONEL
	Sayı	Oran (%)	Sayı	Oran (%)	
Prof. Dr.	-	-	1	100	1
Doç Dr.	2	67	1	33	3
Dr. Öğr. Üyesi	2	40	3	60	5
Araştırma Görevlisi	2	50	2	50	4
Öğretim Görevlisi	2	33	4	67	6
<b>TOPLAM</b>	<b>8</b>	<b>42</b>	<b>11</b>	<b>58</b>	<b>19</b>

**Tablo 32:** Akademik Personelin Temel Eğitim Alanlarına Göre Dağılımı

UNVAN	BEŞERİ VE SOSYAL BİLİMLER TEMEL ALANI	SAĞLIK BİLİMLERİ TEMEL ALANI	DOĞA VE MÜHENDİSLİK BİLİMLERİ TEMEL ALANI
Prof. Dr.	1		
Doç Dr.	3		
Dr. Öğr. Üyesi	5		
Araştırma Görevlisi	4		
Öğretim Görevlisi	6		
<b>TOPLAM</b>	<b>19</b>		

**Tablo 33:** Hizmet İçi Eğitime (Eğiticilerin Eğitimi) Katılan Akademik Personel Sayıları

2019	2020	2021
-	15	16

2019 yılı pandemi sebebi ile hizmet içi eğitim alınmamıştır. 2020 ve 2021 yılında kurumumuzda sırası ile 15 ve 16 personel eğitim almıştır.

**Tablo 34:** Birim Tarafından Düzenlenen Hizmet İçi Eğitime (Eğiticilerin Eğitimi) Katılan Akademik Personel Sayıları

2019	2020	2021
-	-	-

20219, 2020 ve 2021 yıllarında birim tarafından düzenlenen hizmet içi eğitime (Eğiticilerin Eğitimi) katılan akademik personel bulunmamaktadır.

**Tablo 35:** Birim Tarafından Düzenlenen Hizmet İçi Eğitim (Eğiticilerin Eğitimi) Bilgileri

Eğitimi Veren	Eğitim Tarihleri	Katılımcı Sayısı
-	-	-

Birim tarafından hizmet içi eğitim düzenlenmemiştir.

**Tablo 36:** Akademik Personel Memnuniyet Düzeyi

2019	2020	2021
76.1	73.28	75.24

Akademik personel memnuniyet tablosu incelendiğinde 2019 yılından sonra akademik personel memnuniyet düzeyinin düştüğü görülmektedir. 2021 yılında ise akademik personel memnuniyet düzeyi tekrar yükselmiştir. 2020 yılının pandemi yılı olması sebebi ile iş akışının değişimi ve uzaktan eğitime geçilmesi olabilir.

#### 1.3.6.2. İdari Personel

**Tablo 37:** İdari Personel Sayıları

Kadro Sınıfı	Kadrolu Çalışan	Başka Kurumlara/ Birimlere Görevlendirilen Personel Sayısı	Başka Kurumlardan/ Birimlerden Görevlendirilen Personel Sayısı	Fiili Çalışan Personel Sayısı
Genel İdari Hizmetler	4	-	1	-
Sağlık Hizmetleri	-	-	-	-
Teknik Hizmetler	-	-	-	-
Avukatlık Hizmetleri	-	-	-	-
Yardımcı Hizmetler	3	-	-	-
Sözleşmeli Memur	-	-	-	-
Sürekli İşçi	4	-	-	-
<b>Toplam</b>	<b>11</b>	<b>-</b>	<b>1</b>	<b>-</b>

Birimimizde çalışan kadrolu idari personel sayısı yukarıda verilmiştir. Genel idari hizmetlerde 4 yardımcı hizmetlerde 3 sürekli işçi olarak da 4 olmak üzere 11 personel bulunmaktadır. Ayrıca başka kurumlardan 1 personel görevlendirilmiştir.

**Tablo 38:** İdari Personelin Yıllar İtibarıyla Unvanlara Göre Dağılımı

Kadro Unvanı	2019	2020	2021
Fakülte Sekreteri	1	1	1
Şef	-	-	-
Genel İdari Hizmetler	4	3	3
Yardımcı Hizmetler	-	1	1
Sürekli İşçi	2	2	4
<b>Toplam</b>			

İdari personelin 3 yıl itibarıyla unvanlara göre dağılımı yukarıdaki tabloda yer almaktadır.

**Tablo 39:** İdari Personelin Yaş Grupları İtibarıyla Dağılımı

	25 Yaş ve Altı	26-30 Yaş	31-35 Yaş	36-40 Yaş	41-50 Yaş	51-55 Yaş	55 Yaş Üzeri	Toplam Personel Sayısı	Ort. Yaş
Kişi Sayısı	2			2	4	2	1		42
Oran (%)									

$$\text{Ortalama yaş} = \frac{\text{Personelin Yaşları Toplamı}}{\text{Personel Sayısı}}$$

**Tablo 40:** İdari Personelin Hizmet Süreleri İtibarıyla Dağılımı

	5 Yıl ve Altı	6-10 Yıl	11-15 Yıl	16-20 Yıl	21-25 Yıl	26-30 Yıl	30 Yıl Üstü	Toplam
Kişi Sayısı	2		1	3	2	1	2	
Oran (%)								

**Tablo 41:** İdari Personelin Cinsiyete Göre Dağılımı

KADRO SINIFI	KADIN		ERKEK		TOPLAM PERSONEL
	SAYI	ORAN (%)	SAYI	ORAN (%)	
Genel İdari Hizmetler	-	0	6	85,71	6
Yardımcı Hizmetler			1	14,29	1
<b>TOPLAM</b>	-	0	7	100	7

**Tablo 42:** İdari Personelin Eğitim Durumuna Göre Dağılımı

	İLK- ÖĞRETİM	ORTA- ÖĞRETİM	ÖNLİSANS	LİSANS	YÜKSEK LİSANS	DOKTORA	TOPLAM
<b>Kişi Sayısı</b>		3	2	2			7
<b>Oran (%)</b>		33,33	33,33	33,34			100

Birimimizde yer alan 7 idari personelin 3 tanesi orta öğretim mezunudur. Kalan 4 personelimizin 2'si ön lisans 2'si de lisans mezunudur.

**Tablo 43:** İdari Personelin Katıldığı Eğitim Bilgileri

Eğitim Konusu	Tarih	Eğitim Yeri	Eğitim Süresi	Katılımcı Sayısı
Arşiv Dökümantasyon işlemleri	28.02.2021	ALMS Uzaktan eğitim	50dk	4
EBYS sistemi	25.09.2021	ALMS Uzaktan eğitim	70dk	4
Etkili iletişim	28.02.2021	ALMS Uzaktan eğitim	45dk	4
İletişim Çatışmaları	28.02.2021	ALMS Uzaktan eğitim	60dk	4
Öğrenci İşleri	28.02.2021	ALMS Uzaktan eğitim	45dk	4
Öğrenci İşleri Otomasyonu	25.09.2021	ALMS Uzaktan eğitim	55dk	4
Yazışma Kuralları	28.02.2021	ALMS Uzaktan eğitim	50dk	4

Tablo, biriminizde fiili çalışan idari personelin yıl içinde katıldığı eğitimlere (uzaktan yapılanlar dâhil) ilişkin verilere göre doldurulacaktır. Tablonun altında açıklama ve değerlendirmelere yer verilecektir. Performans göstergesi niteliğinde olması nedeniyle mali eğitimlere katılan personel ile ilgili ayrı bir değerlendirme yapılacaktır

**Tablo 44:** Ders Veren İdari Personel Bilgileri

Unvanı	Dersin Adı	Ders Saati
-	-	-
-	-	-

Birimimizde ders veren idari personel bulunmamaktadır.



**Tablo 45:** Değişim Programı Kapsamında Yurt Dışına Giden İdari Personel Bilgileri

Adı ve Soyadı	Programın Adı	Gittiği Ülke	Gittiği Kurum/Üniversite	Hareketlilik Tarihleri
-	-	-	-	-
-	-	-	-	-

Değişim kapsamında yurt dışına giden idari personel bulunmamaktadır.

**Tablo 46:** Değişim Programı Kapsamında Giden-Gelen İdari Personel Sayıları

Gelen/Giden İdari Personel	2019	2020	2021
Giden İdari Personel	-	-	-
Gelen (Ziyaret Eden) İdari Personel	-	-	-

Değişim kapsamında yurt dışına giden idari personel bulunmamaktadır.

**Tablo 47:** İdari Personel Memnuniyet Düzeyi

2019	2020	2021
68,26	75,59	72,53

İdari personel memnuniyet düzeyleri tablosu incelendiğinde 2019 yılından 2020 yılına geçildiğinde idari personelin memnuniyet seviyesi artmıştır. 2021 yılında ise idari personelin memnuniyet seviyesi düşmüştür. Buradaki değişikliğin pandemi sebebi ile çalışma saatleri ve koşullarının değişmesinde kaynaklandığı düşünülmektedir.

### 1.3.7. Sunulan Hizmetler

#### 1.3.7.1. Eğitim-Öğretim Hizmetleri

**Tablo 48:** Program Bilgileri

PROGRAMIN ADI	Kuruluş Yılı	Lisans (5 Yıl)	Lisans (4 Yıl)	Lisans (4 Yıl- L.Ö.)	TOPLAM
Beden Eğitimi ve Spor Öğret.	2001		1		1
Antrenörlük Eğitimi	2009		1		1
Rekreasyon	2009		1		1
<b>TOPLAM</b>			<b>3</b>		<b>3</b>

**Tablo 49:** Akredite Program Sayıları

Programın Adı	Akredite Edildiği Yıl	Akreditasyon Süresi
-	-	-
-	-	-

Birimimizde son 3 yılda akreditasyon süreci tamamlanmış bölüm bulunmamaktadır.

**Tablo 50:** Akreditasyon Süreci Başlatılan Program Bilgileri

Programın Adı	Akreditasyon Kurumu	Başvuru Tarihi
Beden Eğitimi ve Spor Öğret.	Spor Bilimleri Derneği	2021

Beden Eğitimi ve Spor Öğretmenliği akreditasyon süreci 2021 yılında başlatılmıştır.

**Tablo 51:** Akran Değerlendirmesi Yapılan Program Sayıları

Programın Adı	Akran Değerlendirmesinin Yapıldığı Tarihler		
	2019	2020	2021
Beden Eğitimi ve Spor Öğret.	-	-	01.10.2021/ 31.10.2021
Antrenörlük Eğitimi	-	-	01.10.2021/ 31.10.2021
Rekreasyon	-	-	01.10.2021/ 31.10.2021

Birimimizde 2021 yılında ilk akran değerlendirme yapılmıştır. Bu süreç Eki ayının son günü 3 bölüm için de tamamlanmıştır.

**Tablo 52:** Akran Değerlendirmesi Yapılan Program Bilgileri

Programın Adı	Değerlendirme Yapan Akran Kurumun ve Programın Adı	Değerlendirme Tarihleri
Beden Eğitimi ve Spor Öğret.	Uşak Üniversitesi Beden Eğitimi ve Spor Öğret. Dumlupınar Üniversitesi Beden Eğitimi ve Spor Öğret. Afyon Kocatepe Üniversitesi Antrenörlük eğitimi bölümü Afyon Kocatepe Üniversitesi Beden Eğitimi ve Spor Öğr. Afyon Kocatepe Üniversitesi Rekreasyon Bölümü	31/Ekim /2021
Antrenörlük Eğitimi	Dumlupınar Üniversitesi Antrenörlük eğitimi bölümü Balıkesir Üniversitesi Antrenörlük eğitimi Bölümü Afyon Kocatepe Üniversitesi Rekreasyon Bölümü Afyon Kocatepe Üniversitesi Beden Eğitimi ve Spor Öğr. Afyon Kocatepe Üniversitesi Rekreasyon Bölümü	31/Ekim /2021
Rekreasyon	Dumlupınar Üniversitesi Rekreasyon Bölümü Mersin Üniversitesi Rekreasyon Bölümü Afyon Kocatepe Üniversitesi Antrenörlük eğitimi bölümü Afyon Kocatepe Üniversitesi Beden Eğitimi ve Spor Öğr. Afyon Kocatepe Üniversitesi Beden Eğitimi ve Spor Öğr.	31/Ekim/ 2021

2021 yılında yapılan akran değerlendirmesi için iç ve dış paydaşlardan yararlanmıştır. Akran değerlendirmemizi yapan diğer üniversiteler ve programların bilgisi yukarıdaki tabloda verilmiştir.

**Tablo 53:** Yabancı Dil Hazırlık Eğitimi Uygulanan Program Sayıları

Programın Adı	2019		2020		2021	
	Zorunlu	İsteğe Bağlı	Zorunlu	İsteğe Bağlı	Zorunlu	İsteğe Bağlı
-	-	-	-	-	-	-

Birimimizde yer alan 3 bölümde de zorunlu ya da isteğe bağlı hazırlık eğitimi yer almamaktadır.

**Tablo 54:** Kontenjanların Doluluk Oranı

Programın Adı	2019				2020				2021			
	Kontenjanı	Kayıt Yaptıran Öğrenci Sayısı	Boş Kalan Kontenjan	Doluluk Oranı (%)	Kontenjanı	Kayıt Yaptıran Öğrenci Sayısı	Boş Kalan Kontenjan	Doluluk Oranı (%)	Kontenjanı	Kayıt Yaptıran Öğrenci Sayısı	Boş Kalan Kontenjan	Doluluk Oranı (%)
Beden Eğitimi ve Spor Öğret.	45	44	1	97.7	40	39	1	97.5	40	40	0	100
Antrenörlük Eğitimi	45	38	7	84.4	50	44	6	88	50	50	0	100
Rekreasyon	45	30	15	66.6	50	37	13	74	50	50	0	100
<b>Toplam</b>												

Tablo 54'te kontenjanlara yönelik bilgiler yer almaktadır. Tablo incelendiğinde kontenjan sayılarının 2021'de tüm bölümlerde %100'e ulaştığı görülmektedir.

**Tablo 55:** Kayıt Yaptıran Öğrencilerin Başarı Sıralamaları

Başarı Sıralaması	2019		2020		2021	
	Sayı	Oran (%)	Sayı	Oran (%)	Sayı	Oran (%)
İlk 10.000	-	-	-	-	-	-
10.001-20.000	-	-	-	-	-	-
20.001-50.000	-	-	-	-	-	-
50.001-100.000	-	-	-	-	-	-
100.001- 200.000	-	-	-	-	-	-
200.000-500.000	-	-	-	-	-	-
500.000 +	-	-	-	-	-	-
<b>Toplam</b>						

Okulumuz özel yetenek sınavı ile alım yapılmaktadır.

**Tablo 56:** Geçiş Yapan Öğrenci Sayıları

Geçiş Türü	2019		2020		2021	
	Gelen Öğrenci Sayısı	Giden Öğrenci Sayısı	Gelen Öğrenci Sayısı	Giden Öğrenci Sayısı	Gelen Öğrenci Sayısı	Giden Öğrenci Sayısı
Yatay Geçiş	16	-	18	-	13	-
Dikey Geçiş	-	-	-	-	2	-
...						
<b>Toplam</b>	<b>16</b>	<b>-</b>	<b>18</b>	<b>-</b>	<b>15</b>	<b>-</b>

Geçiş yapan öğrenci sayılarına tablo 56'da yer verilmiştir.

**Tablo 57:** Yıllar İtibarıyla Öğrenci Sayıları

Programın Adı	2019	2020	2021
Beden Eğitimi ve Spor Öğret.	44	39	40
Antrenörlük Eğitimi	38	44	50
Rekreasyon	30	37	50
<b>Toplam</b>	<b>112</b>	<b>120</b>	<b>140</b>

Yıllar itibarıyla okulumuzda eğitim alan öğrenci sayıları tablo 57'de verilmiştir.

**Tablo 58:** Öğrenim Türlerine Göre Öğrenci Sayıları

PROGRAMIN ADI	I. ÖĞRETİM ÖĞRENCİ SAYISI			II. ÖĞRETİM ÖĞRENCİ SAYISI			UZAKTAN ÖĞRETİM ÖĞRENCİ SAYISI			TOPLAM			TOPLAM ÖĞRENCİ SAYISI İÇİNDEKİ ORANI
	K	E	T	K	E	T	K	E	T	K	E	T	
Beden Eğitimi ve Spor Öğret.	91	146	237							91	146	237	36,12
Antrenörlük Eğitimi	81	159	240							81	159	240	36,58
Rekreasyon	62	117	179							62	117	179	27,28
<b>TOPLAM</b>	<b>234</b>	<b>422</b>	<b>656</b>							<b>234</b>	<b>422</b>	<b>656</b>	

Fakültemiz bünyesinde yer I. Öğretim öğrenci sayıları yukarıdaki tabloda yer almaktadır. Birimimizde II. Öğretim ve uzaktan öğretim ile eğitim alan öğrenci ve program yer almamaktadır.

**Tablo 59:** Yaz Okulunda Öğrenim Gören Öğrenci Sayıları

Programın Adı	2019	2020	2021
Beden Eğitimi ve Spor Öğret.		-	-
Antrenörlük Eğitimi		-	-
Rekreasyon		-	-
<b>Toplam</b>	<b>173</b>		

Birimimizde yaz okulu programı yer almamaktadır.

**Tablo 60:** Formasyon Eğitimi Sertifika Programı Öğrenci Sayıları

2019	2020	2021
-	-	-

Birimimizde formasyon eğitimi sertifika programı yer almamaktadır.

**Tablo 61:** Öğrencilerin Temel Alanlara Göre Dağılımı

TEMEL ALAN ADI	ÖĞRENCİ SAYISI	ORAN (%)
Beşeri ve Sosyal Bilimler Temel Alanı	656	100
Sağlık Bilimleri Temel Alanı		
Doğa ve Mühendislik Bilimleri Temel Alanı		
<b>TOPLAM</b>	656	100

**Tablo 62:** Yıllar İtibarıyla Çift Anadal ve Yan Dal Programına Katılan Öğrenci Sayıları

Programın Adı	Çift Anadal Programına Katılan Öğrenci Sayıları			Yan Dal Programına Katılan Öğrenci Sayıları		
	2019	2020	2021	2019	2020	2021
Beden Eğitimi ve Spor Öğret.	-	7	3	-	-	-
Antrenörlük Eğitimi	-	2	5	-	-	-
<b>Toplam</b>		<b>9</b>	<b>8</b>			

Tabloda 2020 ve 2021 yılında Çift Anadal Programına katılan öğrencilerin sayıları bilgisi verilmiştir. Fakültemizde Yan Dal programı bulunmamaktadır.

**Tablo 63:** Çift Anadal ve Yan Dal Programından Mezun Olan Öğrenci Sayıları

Programın Adı	Çift Anadal Programından Mezun Olan Öğrenci Sayıları			Yan Dal Programından Mezun Olan Öğrenci Sayıları		
	2019	2020	2021	2019	2020	2021
	-	-	-	-	-	-
	-	-	-	-	-	-
	-	-	-	-	-	-
	-	-	-	-	-	-
<b>Toplam</b>						

**Tablo 64:** Öğrencilerin İllere Göre Dağılımı

İL ADI	ÖĞRENCİ SAYISI	İL ADI	ÖĞRENCİ SAYISI
Afyonkarahisar	236	Uşak	21
Şanlıurfa	17	Hatay	14
Kütahya	45	Mersin	15
Eskişehir	11	Malatya	16
Kahramanmaraş	15	Çorum	8
Osmaniye	45	Diğer	196
Bursa	17	<b>GENEL TOPLAM</b>	<b>656</b>

Tablo 64’te fakültemizi tercih edip kazanan öğrencilerimizin geldikleri illerin listesi ve sayıları verilmiştir. Tablo incelendiğinde en fazla öğrencinin okulumuzun da bulunduğu Afyonkarahisar ilinden geldiği görülmektedir. Bunlara ek olarak komşu illerden gelen öğrenci sayıları da diğer illerden daha fazladır.

**Tablo 65:** Yıllar İtibarıyla Uluslararası Öğrenci Sayıları

Programın Adı	2019	2020	2021
<b>Beden Eğitimi ve Spor Öğret.</b>	0	1	2
<b>Antrenörlük Eğitimi</b>	1	4	10
<b>Rekreasyon</b>	0	1	2
<b>Toplam</b>	<b>1</b>	<b>6</b>	<b>14</b>

Fakültemiz bünyesinde 2019 yılında 1, 2020 yılında 6 ve 2021 yılında 14 uluslararası öğrenci bulunmaktadır. Yıllara yönelik dağılım incelendiğinde uluslararası öğrenci sayısının arttığı görülmektedir.

**Tablo 66:** Uluslararası Öğrenci Bilgileri

PROGRAMIN ADI	UYRUĞU	KADIN	ERKEK	TOPLAM
Beden Eğitimi ve Spor Öğret.	Azerbaycan Afganistan	<b>0</b>	<b>2</b>	<b>2</b>
Antrenörlük Eğitimi	Rusya, Kamerun, ABD, Bosna Hersek, Ukrayna, Azerbaycan, İran, Kazakistan, Suriye	<b>1</b>	<b>9</b>	<b>10</b>
Rekreasyon	Türkmenistan Azerbaycan	<b>0</b>	<b>2</b>	<b>2</b>
<b>TOPLAM</b>		<b>1</b>	<b>13</b>	<b>14</b>

Tablo 66’da uluslararası öğrencilerin gelmiş oldukları ülkelere yer verilmiştir.

**Tablo 67:** Değişim Programı Kapsamında Giden-Gelen Öğrenci Sayıları

Değişim Programı Kapsamında Gelen/Giden Öğrenci	2020	2021	2022
Giden Öğrenci Sayısı	0	0	0
Gelen Öğrenci Sayısı	0	0	14

2019 ve 2020 yılları pandeminin başlangıç yılları olması sebebiyle değişim programları kullanılmamıştır. 2022 yılında 14 öğrenci bu programlardan yararlanmıştı.

**Tablo 68:** Değişim Programı Kapsamında Giden Öğrenci Sayısı

DEĞİŞİM PROGRAMININ ADI	GİTTİĞİ ÜNİVERSİTE	ÖĞRENCİ SAYISI	TARİH
Özel (Misafir) Öğrenci	Akdeniz Üniversitesi	1	2021-2022 eđt-öđr.yılı
	Çorum Hitit Üniversitesi	1	2021-2022 eđt-öđr.yılı
	Sakarya Üniversitesi	1	2021-2022 eđt-öđr.yılı
	Selçuk Üniversitesi	1	2021-2022 eđt-öđr.yılı
	Eskişehir Teknik Üniversitesi	1	2021-2022 eđt-öđr.yılı
	Pamukkale Üniversitesi	1	2021-2022 eđt-öđr.yılı

**Tablo 69:** Değişim Programı Kapsamında Gelen Öğrenci Sayısı

Değişim Programının Adı	Sayı	Geldiđi Kurum	Hareketlilik Tarihleri
-	-	-	-
-	-	-	-
-	-	-	-
<b>Toplam</b>			

**Tablo 70:** Staj Yapan Öğrenci Bilgileri

Programın Adı	2019		2020		2021	
	Zorunlu Staj	İsteđe Bađlı Staj	Zorunlu Staj	İsteđe Bađlı Staj	Zorunlu Staj	İsteđe Bađlı Staj
-	-	-	-	-	-	-
-	-	-	-	-	-	-
<b>Toplam</b>						

Okulumuz bünyesinde bulunan programlarda zorunlu ve isteđe bađlı staj yer almamaktadır.

**Tablo 71:** İşletmede Mesleki Eğitim Kapsamında Eğitim Uygulamalarına Katılan Öğrenci Sayıları

Programın Adı	2019	2020	2021
-	-	-	-
<b>Toplam</b>			

Bölgelerimizde mesleki eğitim kapsamında eğitim uygulamaları bulunmamaktadır.

**Tablo 72:** Mezun Durumuna Gelen ve Mezun Olan Öğrenci Sayıları

Programın Adı	2019			2020			2021		
	Mezun Durumuna Gelen Öğrenci Sayısı	Mezun Öğrenci Sayısı	Mezun Oranı (%)	Mezun Durumuna Gelen Öğrenci Sayısı	Mezun Öğrenci Sayısı	Mezun Oranı (%)	Mezun Durumuna Gelen Öğrenci Sayısı	Mezun Öğrenci Sayısı	Mezun Oranı (%)
	99	78	78.7	134	84	62.6	112	88	78.5
<b>Toplam</b>									

Tabloda mezun durumuna gelen ve mezun olan öğrenci bilgilerine yer verilmiştir. Mezuniyet oranı 2020 yılında diğer yıllara göre daha düşüktür. Bu durumun pandemiden kaynaklandığı düşünülmektedir.

$$\text{Mezun Oranı} = \frac{\text{İlgili dönemde mezun olan öğrenci sayısı}}{\text{Mezun olabilme durumuna gelen toplam öğrencilerin sayısı}}$$



**Tablo 73:** Mezun Bilgi Sistemine Kaydedilen Öğrenci Bilgileri

Programın Adı	2019			2020			2021		
	Mezun Öğrenci Sayısı	Mezun Bilgi Sistemine Kaydedilen Öğrenci Sayısı	Mezun Bilgi Sistemine Kaydedilme Oranı (%)	Mezun Durumuna Gelen Öğrenci Sayısı	Mezun Öğrenci Sayısı	Mezun Oranı (%)	Mezun Durumuna Gelen Öğrenci Sayısı	Mezun Öğrenci Sayısı	Mezun Oranı (%)
	78	78	100	84	84	100	88	88	100
<b>Toplam</b>									

Tabloda mezun durumuna gelen ve mezun bilgi sistemine kaydedilen öğrencilere ilişkin veriler dikkate alınarak doldurulmuştur.

**Tablo 74:** Öğrenci Memnuniyet Düzeyi

2019	2020	2021
68,11	71,28	65,7

Tablo, üniversitemiz adına kalite koordinatörlüğü tarafından düzenlenen anket sonuçları dikkate alınarak 3 yıllık öğrenci memnuniyet düzeyine göre doldurulmuş, öğrencilerin memnuniyet düzeylerinin 2020 yılında diğer yıllara göre daha fazla olduğu görülmektedir. Bunun sebebinin 2020 yılında uzaktan eğitim ile eğitim öğretim faaliyetlerinin yürütülmesinden kaynaklandığı düşünülmektedir.

**Tablo 75:** Yıllık Ders Saati Sayıları

	I. Öğretim		II. Öğretim		Uzaktan Öğretim		Toplam		Toplam
	Maaş Kar.	Ücret Kar.	Maaş Kar.	Ücret Kar.	Maaş Kar.	Ücret Kar.	Maaş Kar.	Ücret Kar.	
Ders Saati	2110	5219					2110	5219	

### 1.3.7.2. Araştırma ve Geliştirme Hizmetleri

**Tablo 76:** Teknoparklarda Kurulan Şirket Sayıları

Şirket Türü	2019	2020	2021
Akademik Personel Şirket Sayısı	-	-	-
Öğrenci Şirket Sayısı	-	-	-
<b>Toplam</b>			

Birimimizde Teknoparklarda kurulan şirket bulunmamaktadır.

**Tablo 77:** Öğretim Elemanları ve Öğrencilerin Teknoparklardaki Şirket Bilgileri

Teknoparkın Adı	Şirketin Adı	Şirketin Faaliyet Alanı	Şirketin Kurulma Tarihi	Akademik/Öğrenci
-	-	-	-	-

Birimimizde Teknoparklarda kurulan şirket bulunmamaktadır.

**Tablo 78:** Proje Bilgileri

Proje Kaynakları	Önceki Yılda Devreden Proje Sayısı	Yıl İçinde Eklenen Proje Sayısı	Yıl İçinde Biten Proje Sayısı	Ertesi Yıla Devreden Proje Sayısı	Yıl İçinde Proje Bütçesinden Yapılan Harcama Tutarı
B.A.P.	1	-	1	-	-
TÜBİTAK	-	-	-	-	-
...					
<b>Toplam</b>					

Birimimizde 2021 yılında yapılan proje bulunmamaktadır.

**Tablo 79:** Tamamlanan Proje Sayıları ve Proje Harcama Tutarları

Proje Kaynakları	2019		2020		2021	
	Sayı	Bütçe	Sayı	Bütçe	Sayı	Bütçe
B.A.P.						
TÜBİTAK						
...						
<b>Toplam</b>						

**Tablo 80:** Yıllar İtibarıyla Buluş Sayıları

Tescil Edilen Buluş Türü	2019	2020	2021
Patent	-	-	-
Faydalı Model	-	-	-
....			
<b>Toplam</b>			

Birimimizde son 3 yılda biriminiz öğretim elemanlarınca yapılan buluşlardan tescil edilen patent, faydalı model vb. buluş yer almamaktadır.

**Tablo 81:** Tescil Başvurusu Yapılan Buluş Bilgileri

Buluş Başlığı	Buluş Tipi (Patent/Faydalı Model vb.)	Buluş Sahibi/Sahipleri	Hak Sahipleri	Üniversitemiz Hak Sahipliği Oranı (%)	Başvuru Tarihi
-	-	-	-	-	-
-	-	-	-	-	-

Birimimizde tescil başvurusu yapılan buluş bulunmamaktadır.

**Tablo 82:** Tescil Edilen Buluş Bilgileri

Buluş Başlığı	Buluş Tipi (Patent/Faydalı Model vb.)	Buluş Sahibi/Sahipleri	Hak Sahipleri	Üniversitemiz Hak Sahipliği Oranı (%)	Tescil Edilen Ülkeler	Tescil Tarihi
-	-	-	-	-	-	-
-	-	-	-	-	-	-

Birimimizde tescil başvurusu yapılan buluş bulunmamaktadır.

**Tablo 83:** Ticarileşen Buluşlar

Buluş Başlığı	Buluş Tipi (Patent/Faydalı Model vb.)	Buluş Sahibi/Sahipleri	Hak Sahipleri	Üniversitemiz Hak Sahipliği Oranı (%)	Ticarileşme Şekli	Ticarileşme Tarihi
-	-	-	-	-	-	-
-	-	-	-	-	-	-

Birimimizde ticarileşen buluş bulunmamaktadır.

**Tablo 84:** Bilimsel Yayınlar

Değerlendirme Kriterleri	2019	2020	2021
SCI, SSCI ve AHCI, CPCI-S, CPCI-SSH, ESCI içindeki indeks ve özler tarafından taranan dergilerde yayınlanan teknik not, editöre mektup, tartışma, örnek olay sunumu ve özet türünden olanlar <u>dışında</u> yayınlanmış makale sayısı. (Web of Science Veri Tabanı Verilerine Göre)	-	2	2
SCI, SSCI ve AHCI, CPCI-S, CPCI-SSH, ESCI içindeki indeks ve özler tarafından taranan dergilerde yayınlanan teknik not, editöre mektup, tartışma, örnek olay sunumu ve özet türünden yayınların sayısı. (Web of Science Veri Tabanı Verilerine Göre)	-	3	2
<b>Toplam</b>			

**Tablo 85:** Öğretim Elemanlarının Uluslararası Yayın ve Atıf Sayıları (Web of Science)

Değerlendirme Kriterleri	2019	2020	2021
Öğretim Elemanlarının Yayın Sayısı			<b>3</b>
Öğretim Elemanı Başına Düşen Yayın Sayısı			

Öğretim Elemanlarının Atıf Sayısı		5	9
<b>Öğretim Elemanı Başına Düşen Atıf Sayısı</b>			

**Tablo 86:** ISI İndekslerine Giren Dergilerde Görevli Akademik Personel Sayısının Dağılımı

Yayının Adı	Baş Editör	Editör	Özel Sayı Editörü	Yardımcı Editör	Yayın Kurulu Üyesi	Değerlendirme Kurulu Üyesi	Danışma Kurulu Üyesi	Toplam
-								
-								
-								
<b>Toplam</b>								

**Tablo 87:** Ulusal ve Uluslararası Hakemlik Sayıları

Düzye	2019	2020	2021
Ulusal			5
Uluslararası	1	2	2
<b>Toplam</b>			

**Tablo 88:** Öğretim Elemanlarının Aldıkları Burs Bilgileri

Öğretim Elemanının Görev Yaptığı Programın Adı	Bursun Adı	Unvanı	2019	2020	2021
<b>Toplam</b>					

**Tablo 89:** Yıllar İtibarıyla Akademik Teşvik Ödenęi Alan Öğretim Elemanı Sayıları

Unvan	2019		2020		2021	
	Toplam Öğretim Elemanı Sayısı	Teşvik Alan Öğretim Elemanı Sayısı	Toplam Öğretim Elemanı Sayısı	Teşvik Alan Öğretim Elemanı Sayısı	Toplam Öğretim Elemanı Sayısı	Teşvik Alan Öğretim Elemanı Sayısı
Prof. Dr.						1
Doç. Dr.						
Dr. Öğr. Üyesi				2		1
Arş. Gör.						
Öğr. Gör.						
<b>Toplam</b>						

**Tablo 90:** Öğretim Elemanlarının Aldıkları Ödül Bilgileri

Öğretim Elemanının Görev Yaptığı Programın Adı	Ödülü Veren Kurum	Ödülün Adı	Unvanı	2019	2020	2021
-	-	-	-	-	-	-
-	-	-	-	-	-	-
-	-	-	-	-	-	-
<b>Toplam</b>						

Fakültemizde son 3 yıldan öğretim elemanlarının aldıkları ödül bulunmamaktadır.

### 1.3.7.3. Sosyal Faaliyetler

**Tablo 91:** Spor Tesislerinde Gerçekleştirilen Faaliyet Bilgileri

BULUNDUĞU YER	SALONUN ADI	AÇIK/KAPALI	KAPASİTESİ	GERÇEKLEŞTİRİLEN ETKİNLİK SAYISI	HİZMET VERDİĞİ KESİM
ANS KAMPÜSÜ	KAPALI SPOR SALONU	KAPALI	743	-	-
ANS KAMPÜSÜ	ANTRENMAN SALONU	KAPALI	234	-	-
ANS KAMPÜSÜ	DİĞER SPOR TESİSLERİ	AÇIK	-	-	-

Pandemi döneminden dolayı faaliyetlere zorunlu olarak ara verilmiştir.

**Tablo 92:** Öğrencilerin/Takımların Turnuvalarda/Sanatsal-Kültürel Yarışmalarda Kazandıkları Ödüller/Dereceler

Takım/Sporcu Adı	Turnuvaların /Yarışmanın Adı	Yarışmanın Düzeyi	Kazandığı Derece ve Ödül

Pandemi döneminden dolayı faaliyetlere zorunlu olarak ara verilmiştir.

**Tablo 93:** Halka Açık Sosyal Faaliyetler

Faaliyetin Adı	Faaliyetin Amacı	Faaliyetin Hedef Kitle	Katılımcı Sayısı	Faaliyetin Tarihi
-	-	-	-	-

Pandemi döneminden dolayı faaliyetlere zorunlu olarak ara verilmiştir.

**Tablo 94:** Çevre Duyarlılığı Kapsamında Dış Paydaşlarla Yapılan Etkinlikler

Faaliyetin Adı	Faaliyetin Amacı	Faaliyetin Hedef Kitlesi (Öğrenci/Halk)	Faaliyetin Tarihi	Katılımcı Sayısı
-	-	-	-	-
-	-	-	-	-
-	-	-	-	-

Pandemi döneminden dolayı faaliyetlere zorunlu olarak ara verilmiştir.

**Tablo 95:** Mezunlara Yönelik Düzenlenen Etkinlikler

Faaliyetin Adı	Faaliyetin Tarihi	Katılımcı Sayısı
-	-	-

Pandemi döneminden dolayı faaliyetlere zorunlu olarak ara verilmiştir.

**Tablo 96:** Kariyer Sahibi Mezunların Katılımıyla Gerçekleştirilen Etkinlikler

Faaliyetin Adı	Faaliyetin Tarihi	Katılımcı Sayısı
-	-	-

Pandemi döneminden dolayı faaliyetlere zorunlu olarak ara verilmiştir.

**Tablo 97:** Müze, Koleksiyon ve Sergilere Üniversite Dışından Gelen Ziyaretçi Sayıları

20..	20..	20..
-	-	-

Pandemi döneminden dolayı faaliyetlere zorunlu olarak ara verilmiştir.

**Tablo 98:** Diğer Uygulama ve Hizmet Faaliyetleri Sayıları

Faaliyet Türü	2019	2020	2021
Seminer	2	3	2
Sergi			
Eğitim Programı			
Panel			
Konferans			
Konser/ Dinleti			
Kurs			
Film/Belgesel Gösterimi			
Söyleşi			
Atölye Çalışması			
Tiyatro			
Sempozyum/ Kongre			
Toplantı			
Festival			
Tören/ Önemli Gün Programı			
Yürüyüş			
Çalıştay			
Proje Çalışmaları			
Gezi/Teknik Gezi			
.....			
<b>Toplam</b>			

**Tablo 99:** Birimi Tanıtıcı Ziyaretler

Ziyaret Edilen/Eden Kurum	Ziyaret Konusu	Ziyaret Tarihleri

Pandemi döneminden dolayı faaliyetlere zorunlu olarak ara verilmiştir.

**Tablo 100:** Burs Hizmetlerinden Yararlanan Öğrenci Sayıları

Burs Adı	20..	20..	20..
-	-	-	-
-	-	-	-
-	-	-	-

Birimimizde öğrencilere burs verilmemektedir.

**Tablo 101:** Kısmi Zamanlı Öğrenci Çalıştırma Programı Kapsamında Çalışan Öğrenci Bilgileri

BÖLÜM	SAYI	ÇALIŞTIĞI BİRİM
Beden Eğitimi ve Spor Öğr.	1	Fitness Solunu+Kapalı Spor Salonları
Antrenörlük Eğitimi	3	Fitness Salonu
Rekreasyon	1	Fitness Salonu
Güzel Sanatlar Fakültesi	1	Büro
Mühendislik fakültesi	1	Büro

**Tablo 102:** Öğrenci Kulüp ve Topluluklarının Yürüttüğü Faaliyet Bilgileri

Öğrenci Kulüp ve Topluluk Adı	Üye Sayısı	Faaliyet Türü	Faaliyet Sayıları		
			20..	20..	20..
-	-	-	-	-	-
-	-	-	-	-	-
-	-	-	-	-	-
-	-	-	-	-	-
<b>Toplam</b>					

Pandemi döneminden dolayı faaliyetlere zorunlu olarak ara verilmiştir.

**Tablo 103:** Öğrencilerin Mesleki Gelişim ve Kariyerlerine Yönelik Düzenlenen Eğitsel Etkinlik Bilgileri

Tarih	Konu	Konuşmacı/ Eğitimci Adı	Katılımcı Sayısı

Öğrencilerin Mesleki Gelişim ve Kariyerlerine Yönelik Düzenlenen Eğitsel Etkinlik Bulunmamaktadır.



**Tablo 104:** Diğer Eğitim Faaliyet Bilgileri

Tarih	Konu	Konuřmacı/ Eğitimci Adı	Katılımcı Sayısı
-	-	-	-

**Tablo 105:** Dıř Paydař Memnuniyet Düzeyi

2019	2020	2021
-	-	88.5

#### 1.3.7.4. İdari Hizmetler

**Tablo 106:** Doğrudan Teminlere İliřkin Bilgiler

İŐİN ADI	DOĐRUDAN TEMİN TÜRÜ	DOĐRUDAN TEMİN ŐEKLİ	DOĐRUDAN TEMİN TARİHİ
Bakım Onarım	Hizmet	4734 Kapsamında 22/d	24.09.2021
Kırtasiye Malzemesi Alımı	Mal ve Malzeme Alımı	4734 Kapsamında 22/d	24.09.2021
Temizlik Malzemesi Alımı	Mal ve Malzeme Alımı	4734 Kapsamında 22/d	30.09.2021
Bakım Onarım	Hizmet	4734 Kapsamında 22/d	25.11.2021
Bakım Onarım	Hizmet	4734 Kapsamında 22/a	14.10.2021
Spor Malzemesi Alımı	Mal ve Malzeme Alımı	4734 Kapsamında 22/d	16.12.2021
Bakım Onarım	Hizmet	4734 Kapsamında 22/d	14.12.2021
Bakım Onarım	Hizmet	4734 Kapsamında 22/a	10.12.2021
Kırtasiye Malzemesi Alımı	Mal ve Malzeme Alımı	4734 Kapsamında 22/d	14.12.2021

**Doğrudan Temin Türü:** Bu sütunda doğrudan teminin mal alımı, hizmet alımı, yapım işi türlerinden hangi kategoriye girdiđi belirtilecektir.

**Doğrudan Temin Őekli:** Bu sütunda doğrudan teminin 22-a, 22-b, 22-c vb. türlerinden hangisi kapsamında yapıldığına ilişkin bilgiye yer verilecektir.

**Tablo 107:** İkili Protokol ve Sözleşmeler

Kurumun Adı	Protokolün-Sözleşmenin Konusu	Başlama ve Bitiş Tarihi
-	-	-
-	-	-
-	-	-

#### 1.3.8. Yönetim ve İç Kontrol Sistemi

Dekan ve Dekan Yardımcıları, Üniversite Senatosu ile Yönetim Kurulu Kararları doğrultusunda, eğitim-öğretim ve sınavlara ilişkin uygulamaların koordinasyonu sağlanmaktadır.

Ayrıca derslerin dağıtılması, uygulanması aşamasında Bölüm başkanlıkları

tarafından iç denetimi yapılmaktadır.

Üst yönetim tarafından gerçekleştirilen toplantılar ile personelin liderlik özellikleri gözlemlenmekte ve görev dağılımı liderlik özelliklerine göre paylaştırılmaktadır. Akademik ve idari personele yönelik memnuniyet ve beklenti anketleri yapılarak, gerekli tedbirlerin alınmakta, üstün bir çalışma sergileyerek yararlı olan personele plaket, teşekkür veya takdir belgelerinin verilmektedir.

Birimimizde hesap verilebilirlik en üst kademedен alt kademelere kadar bir kurum kültürü olarak aktarılmaktadır. Bununla birlikte iç ve dış paydaşlardan alınan geribildirimlerle her geçen gün daha şeffaf ve hesap verilebilir bir kurum olma yolunda ilerlemektedir.

**Tablo 108:** Fakülte Yönetim Kurulu

Üyenin (Unvanı) Adı ve Soyadı	Görevi
Prof. Dr. Yücel OCAK	Başkan
Prof. Dr. Uğur Cengiz ERİŞMİŞ	Profesör Temsilcisi
Prof. Dr. İbrahim MUTLU	... Profesör Temsilcisi
Prof. Dr. Abdurrahman Fatih FİDAN	Profesör Temsilcisi
Doç. Dr. Hasan ÖĞÜNMEZ	Doçent Temsilcisi
Doç. Dr. Mehmet YILDIZ	Doçent Temsilcisi
Dr. Öğr. Üy. Şeniz KARAGÖZ	Dr. Öğr. Üy. Temsilcisi

Bu bölümde ilgili yılda Fakülte Yönetim Kurulunun kaç toplantı yaptığına, kaç karar alındığına vb. bilgilere ve değerlendirmelere yer verilecektir.

**Tablo 109:** Birim Danışma Kurulu

Üyenin (Unvanı) Adı ve Soyadı	Görevi	Birimi/Kurumu
Prof. Dr. Yücel OCAK	Başkan	Spor Bilimleri Fakültesi
Prof. Dr. İbrahim MUTLU	Üye	Teknoloji Fakültesi
Doç. Dr. Mehmet YILDIZ	Üye	Spor Bilimleri Fakültesi
Dr. Öğr. Üy. Şeniz KARAGÖZ	Üye	Spor Bilimleri Fakültesi
İbrahim KIZILYEL	Üye	Öğrenci
Fezullah DERECİ	Üye	Gençlik ve Spor İl Müdürü
Mustafa KESER	Üye	TÜFAD Başkanı
Orhan KÜÇÜKSAGIRCI	Üye	ASKF Başkanı
Ali GÜMÜŞHAN	Üye	İkbal Otel Müdürü

İlgili mevzuat gereği oluşturulması gereken Birim Danışma Kurulu üyelerine ait bilgilere yukarıda yer alan tabloda yer verilecektir. Bu bölümde ilgili yılda Birim Danışma Kurulunun kaç toplantı yaptığına, kaç karar alındığına vb. bilgilere ve değerlendirmelere yer verilecektir.

## 1. AMAÇ VE HEDEFLER

### 1.1. BİRİMİN AMAÇLARI

- \* Lisans Düzeyinde Eğitim Öğretimin devam etmesi
- \* Paydaşlarla Olumlu İlişkiler kurmak sürdürmek ve geliştirmek
- \* Fakültemizde sunulan hizmetin etkinliğini artırma ve geliştirme

### 1.2. BİRİMİN HEDEFLERİ

- \* Beden Eğitimi ve Spor Öğretmenliği bölümü, Antrenörlük Eğitimi ve Rekreasyon bölümlerinin eğitim ve öğretim düzeyinin ulusal ve uluslar arası Spor Bilimleri Fakülteleri arasında en üst düzeye ulaştırılmasını sağlamak
- \* Teknolojik alt yapı ve donanımı sürekli olarak artırmak
- \* Öğrencilerin uluslararası alanda sağlanan fırsatlardan yararlanmalarını sağlamak
- \* Akademik kadroların, öğrencilerin ve öğretim elemanlarının gelişmesine yönelik kaynakları sağlamak
- \* Öğrenci, Aile, toplum, YÖK, Gençlik ve Spor Genel Müdürlüğü, Belediyeler, sosyal hizmet kurumları, diğer ilgili kamu kuruluşları ve üniversite içi diğer birimler gibi paydaşlarla Hedef-1 Öğrenci, Aile, toplum, YÖK, Gençlik ve Spor Genel Müdürlüğü, Belediyeler, sosyal hizmet kurumları, diğer ilgili kamu kuruluşları ve üniversite içi diğer birimler gibi paydaşlarla işbirliği ve Proje/ortak çalışmalar yapma ve yaygınlaştırmak
- \* Termal Turizm sektöründeki otellere sportif etkinlikler ve animatörlük noktasında danışmanlık yapmak
  - \* İlimizde sportif branşlarda, antrenman yöntemlerinin geliştirilmesinde ve performansölçümlerinde lokomotif görevi üstlenmek
  - \* Eğitim-öğretim yılı başlangıcında açılış programları düzenleyerek, yeni gelen öğrencilerle tanışma ve kaynaşmanın sağlanması ve öğrencilerin üniversitemize ve ilimize uyumlarının sağlanması
- \* Dönemler sonunda yaz ve kış kampları yapılarak sosyal-kültürel gelişmenin sağlanması
  - \* Çeşitli branşlarda antrenörlük ve hakemlik kursları düzenleyerek, öğrencilerin donanımlarını artırmak
  - \* Üniversiteler arası sosyal kültürel ve sportif organizasyonlar yapılarak, öğrencilerin bilgi ve görgülerini artırarak, kültürel etkileşimlerinin artırılması
  - \* Akademik ve idari personelin daha verimli çalışabilmesi için fiziksel çalışma ortamlarının düzenlenmesi ve teknolojik donanımların sağlanması



### 3. FAALİYETLERE İLİŞKİN BİLGİ VE DEĞERLENDİRMELER

#### 3.1. MALİ BİLGİLER

##### 3.1.1. Bütçe Uygulama Sonuçları

**Tablo 110:** Yıllar İtibarıyla Bütçe Harcama Tutarları

**Tablo 111:** Bütçe Uygulama Sonuçları

TERTİP	KBÖ	TOPLAM BÜTÇE ÖDENEĞİ (TBÖ)	HARCAMA	KBÖ'YE GÖRE HARCAMA (%)	TBÖ'YE GÖRE HARCAMA (%)
38.44.06.72-09.4.1.00-2-01.1	1.470.423.00	1.470.423.00	2.498.379.58	169	169
38.44.06.72-09.4.1.00-2-02.1	291.823.00	291.823.00	522.565.08	179	179
38.44.06.72-09.4.1.00-2-03.2	15.393.00	15.393.00	35.375.85	229	229
38.44.06.72-09.4.1.00-2-03.3	15.770.00	15.770.00	1.794.00	08	08
38.44.06.72-09.4.1.14-2-03.5	13.200.00	13.200.00	499.966.00	28	28
38.44.06.72-09.4.1.00-2-03.7	29.638.06	29.638.06	29.637.00	100	100
38.44.06.72-09.4.1.00-2-03.8	12.700.00	12.700.00	12.695.00	100	100
<b>TOPLAM</b>	<b>1.848.347,06</b>	<b>1.848.947,06</b>	<b>3.600.411.00</b>	<b>103,35</b>	<b>103,35</b>

Tablo, e-Bütçe Sisteminden alacağınız rapora uygun olarak bütçe uygulama sonuçları dikkate alınarak doldurulmuştur.

**Tablo 112:** Birim Bütçesinden Gerçekleştirilen Öğrenci Başına Düşen Cari Hizmet Maliyetleri

Finansman Kaynağı	2019			2020			2021		
	Toplam Cari Gider	Öğrenci Sayısı	Öğrenci Başına Düşen Cari Hizmet Maliyeti	Toplam Cari Gider	Öğrenci Sayısı	Öğrenci Başına Düşen Cari Hizmet Maliyeti	Toplam Cari Gider	Öğrenci Sayısı	Öğrenci Başına Düşen Cari Hizmet Maliyeti
Hazine Yardımı	1357963	589	2305,53	1686,90	617	2733,37	1902060	666	2855,94
Öz Gelir									
<b>Toplam</b>									

Tabloda, e-Bütçe Sisteminden alacağınız raporda yer alan tutarların hazine yardımı ve öz gelir ayrımı yapıldıktan sonra öğrenci sayısına bölünmek suretiyle hesaplanacak sayısal verilere yıllar itibarıyla yer verilecektir. Ayrıca tablonun altında açıklama ve değerlendirmelere yer verilecektir.

**Tablo 113: Döner Sermaye İşletmesi Bütçe Giderleri Uygulama Sonuçları**

Ekonomik Kodlar	2019			2020			2021		
	Toplam Ödenek	Harcama	Harcama Oranı (%)	Toplam ödenek	Harcama	Harcama Oranı (%)	Toplam ödenek	Harcama	Harcama Oranı (%)
01-Personel Giderleri									
02-SGK. Devlet Primi Giderleri									
03-Mal ve Hizmet Alım Giderleri		28,404	%80		6,821	%30		45,189.00	%91
04-Cari Transferler		3,827			1,780			3.929	
05-Sermaye Giderleri									
10- Ek Ödeme		28,550			28,550			16,400	
<b>Toplam</b>		<b>60,781</b>			<b>37,1352</b>			<b>65,514</b>	

Tablo, 3 yıllık birim döner sermaye bütçesi ve giderleri dikkate alınarak doldurulacaktır. Tablonun altında açıklama ve değerlendirmelere yer verilecektir.

**Tablo 114: Döner Sermaye Gelirleri**

2019			2020			2021		
Gelir Kodu	Gelirin Türü	Gelirin Miktarı	Gelir Kodu	Gelirin Türü	Gelirin Miktarı	Gelir Kodu	Gelirin Türü	Gelirin Miktarı
Mesleki Eğitim Gelirleri	Mesleki Eğitim Gelirleri	28.179.41	Mesleki Eğitim Gelirleri	Mesleki Eğitim Gelirleri	21.180.76	600.04.99	Mesleki Eğitim Gelirleri	35.032,80
Eğitim ve Danışmanlık Gelirleri	Eğitim ve Danışmanlık Gelirleri	62.595.79	Eğitim ve Danışmanlık Gelirleri	Eğitim ve Danışmanlık Gelirleri	11.680.13	600.10.01	Eğitim ve Danışmanlık Gelirleri	28.363,96
		90.775.20			32.860.89	TOP.	63.396,76	
<b>Toplam</b>			<b>Toplam</b>			<b>Toplam</b>		

Tablo, 3 yıllık birim döner sermaye gelirleri dikkate alınarak doldurulmuştur.

**Tablo 115:** Birim Bütçesinden Öğretim Elemanı Başına Düşen Döner Sermaye Gelirleri

2019			20..			2021		
Döner Sermaye Gelir Toplamı	Birim Öğretim Elemanı	Öğretim Elemanı Başına Düşen Döner Sermaye Gelir	Döner Sermaye Gelir Toplamı	Birim Öğretim Elemanı Sayısı	Öğretim Elemanı Başına Düşen Döner Sermaye Gelir	Döner Sermaye Gelir Toplamı	Birim Öğretim Elemanı Sayısı	Öğretim Elemanı Başına Düşen Döner Sermaye Gelir
28.179.41	8	11.346.90	21.180.76	9	4433.33	63.416,76	9	7.046,306

Tablo, birim bütçesinden biriminizde kadrolu olarak görev yapan öğretim elemanı başına düşen 3 yıllık döner sermaye gelirleri dikkate alınarak doldurulacaktır. Ayrıca tablonun altında açıklama ve değerlendirmelere yer verilecektir.

### 3.1.2 Mali Denetim Sonuçları

#### 3.1.1 Mali Denetim Sonuçları

##### 3.1.1.1. Dış Denetim

Sayıştay Denetçileri tarafından 2021 yılına ilişkin yapılan denetim sonucu düzenlenen ve 2020 yılında üniversitemize ulaşan rapor bulunmamaktadır.

##### 3.1.1.2. İç Denetim

İç Denetim Birimi” tarafından 2021 yılında gerçekleştirilen iç denetim sonucu olumsuz raporbulunmamaktadır.

### 3.2. PERFORMANS BİLGİLERİ

**Tablo 116:** Performans Göstergeleri

Performans Göstergeleri	2019	2020	2021
P.G. 1.1.1.1. Akreditasyon süreci başlatılan program sayısı	0	0	1
P.G. 1.1.2.1. Akran değerlendirilmesi yapılan program sayısı	0	0	3
P.G. 1.1.2.2. Toplam program sayısı	3	3	3
P.G. 1.1.2.3. Akran değerlendirilmesi yapılan program sayısının toplam program sayısına oranı (%)	0	0	100
P.G. 1.1.3.1. Çift anadal uygulayan program sayısı	3	3	3
P.G. 1.1.3.2. Yan dal uygulayan program sayısı	0	0	0
P.G. 1.1.3.3. Çift anadal ve yan dal uygulayan program sayısı			
P.G. 1.1.3.4. Çift anadal ve yan dal uygulayan program sayısının toplam lisans program sayısına oranı (%)	100	100	100
P.G. 1.1.4.1. İsteğe bağlı yabancı dil hazırlık eğitimi uygulayan program sayısı	0	0	0
P.G. 1.1.4.2. Zorunlu yabancı dil hazırlık eğitimi uygulayan program sayısı	0	0	0
P.G. 1.1.4.3. Toplam yabancı dil hazırlık eğitimi uygulayan program sayısı	0	0	0
P.G. 1.1.4.4. Yabancı dil hazırlık eğitimi uygulayan program sayısının toplam lisans program sayısına oranı	0	0	0
P.G. 1.2.1.1. Hizmet içi eğitime (eğiticilerin eğitimi) katılan öğretim elemanı sayısı	0	15	16
P.G. 1.2.1.2. Toplam öğretim elemanı sayısı	16	17	19
P.G. 1.2.1.3. Hizmet içi eğitime (eğiticilerin eğitimi) katılan öğretim elemanı sayısının toplam öğretim elemanı sayısına oranı	21,43	100	100

P.G. 1.2.2.1. Ders veren öğretim elemanı sayısı	14	14	15
P.G. 1.2.2.2. Toplam öğrenci sayısı	617	629	666
P.G. 1.2.2.3. Ders veren öğretim elemanı başına düşen öğrenci sayısı	%39,86	%38,56	%39,17
P.G. 1.2.3.1. Erasmus değişim programına katılan öğretim elemanı sayısı	0	0	0
P.G. 1.2.3.2. Mevlana değişim programına katılan öğretim elemanı sayısı	0	0	0
P.G. 1.2.3.3. Değişim programlarına katılan toplam öğretim elemanı sayısı	1	0	2
P.G. 1.2.3.4. Değişim programlarına katılan öğretim elemanı sayısının toplam öğretim elemanı sayısına oranı (%)	-	-	-
P.G. 1.3.1.1. Uluslararası öğrenci sayısı	1	6	14
P.G. 1.3.1.2. Uluslararası öğrenci sayısının toplam öğrenci sayısına oranı (%)	-	-	-
P.G. 1.3.2.1. Uluslararası etkinlik sayısı	0	0	0
P.G. 1.3.3.1. Erasmus değişim programı kapsamında gelen öğrenci sayısı	0	0	0
P.G. 1.3.3.2. Mevlana değişim programı kapsamında gelen öğrenci sayısı	0	0	0
P.G. 1.3.3.3. Uluslararası değişim programları kapsamında gelen toplam öğrenci sayısı	0	0	0
P.G. 1.4.1.1. (7+1) işbaşı uygulamalı eğitim uygulayan lisans programı sayısı	-	-	-
P.G. 1.4.2.1. Çift anadal programlarından mezun olan öğrenci sayısı	0	0	0
P.G. 1.4.2.2. Yan dal programlarından mezun olan öğrenci sayısı	-	-	-
P.G. 1.4.2.3. Çift anadal ve yan dal programlarından mezun olan toplam öğrenci sayısı	-	-	-
P.G. 1.4.2.4. Çift anadal ve yan dal programı mezun öğrenci sayısının toplam lisans mezun öğrenci sayısına oranı (%)	12,99	12,99	-
P.G. 1.4.3.1. Öğrencilerin mesleki gelişim ve kariyerlerine yönelik eğitsel etkinliklerin sayısı	0	0	0
P.G. 1.4.4.1. Erasmus değişim programı kapsamında giden öğrenci sayısı	0	0	0
P.G. 1.4.4.2. Mevlana değişim programı kapsamında giden öğrenci sayısı	0	0	0
P.G. 1.4.4.3. Farabi değişim programı kapsamında giden öğrenci sayısı	0	0	0
P.G. 1.4.4.4. Ulusal ve uluslararası değişim programları kapsamında giden öğrenci sayısı	0	0	0
P.G. 1.4.5.1. Mezun öğrenci sayısı	78	87	88
P.G. 1.4.5.2. Mezun olabileme durumuna gelen öğrenci sayısı	99	134	112
P.G. 1.4.5.3. Mezun öğrenci sayısının mezun olabileme durumuna gelen öğrenci sayısına oranı	%78,8	%62,6	%78,5
P.G. 2.1.1.1. Üniversite mali kaynaklarıyla tamamlanan proje sayısı	-	-	-
P.G. 2.1.2.1. Üniversite dışı ulusal kurum ve kişilerden sağlanan mali kaynaklarla tamamlanan proje sayısı	-	-	-
P.G. 2.1.3.1. Uluslararası kurum ve kişilerden sağlanan mali kaynaklarla tamamlanan proje sayısı	-	-	-
P.G. 2.1.4.1. Öğretim üyesi sayısı	9	9	9
P.G. 2.1.4.2. Öğretim üyelerinin uluslararası yayın sayısı (Web of Science)	0	3	2
P.G. 2.1.4.3. Öğretim elemanlarının uluslararası yayın sayısı (Web of Science)	0	5	4
P.G. 2.1.4.4. Öğretim elemanı başına düşen uluslararası yayın sayısı (Web of Science)	-	-	-
P.G. 2.1.4.5. Öğretim üyesi başına düşen uluslararası yayın sayısı (Web of Science)	-	-	-
P.G. 2.1.5.1. Öğretim üyelerinin uluslararası atıf sayısı (Web of Science)	0	5	9
P.G. 2.1.5.2. Öğretim elemanlarının uluslararası atıf sayısı (Web of Science)	-	-	-
P.G. 2.1.5.3. Öğretim elemanı başına düşen uluslararası atıf sayısı (Web of Science)	-	-	-
P.G. 2.1.5.4. Öğretim üyesi başına düşen uluslararası atıf sayısı (Web of Science)	-	-	-
P.G. 2.2.1.1. Rektörlük bilimsel araştırma projelerine sağlanan destek miktarı (₺)	0	0	0
P.G. 2.2.2.1. Üniversite dışı kurum ve kişilerin projelere sağladığı mali destek miktarı(₺)	0	0	0
P.G. 2.3.1.1. Teknoparkta yürütülen Ar-Ge ve girişimcilik proje sayısı	0	0	0
P.G. 2.3.2.1. Teknoparkta üniversitemiz öğretim elemanlarının şirket sayısı	0	0	0
P.G. 2.3.3.1. Teknoparkta üniversitemiz öğrencilerinin şirket sayısı	0	0	0
P.G. 2.3.4.1. Üniversite adına tescil edilen toplam patent/ faydalı model/ marka sayısı	0	0	0
P.G. 2.3.5.1. Üniversite adına tescil edilen ticarileşmiş toplam patent/ faydalı model /marka sayısı	0	0	0
P.G. 3.1.1.1. Dış danışma kurulları ile yapılan toplantı sayısı	0	0	0
P.G. 3.1.2.1. Halka açık sosyal faaliyetlerin sayısı	0	0	0
P.G. 3.1.3.1. Çevre duyarlılığı kapsamında dış paydaşlarla yapılan etkinlik sayısı	0	0	0
P.G. 3.1.4.1. Üniversiteyi tanıtıcı ziyaret sayısı	0	0	0
P.G. 3.2.1.1. Plan dönemi başından itibaren (2019) mezun olanların mezun bilgi sistemine kaydedilme oranı (%)	%100	%100	%100
P.G. 3.2.2.1. Daha önceki yıllarda mezun olan öğrencilerimize yönelik düzenlenen etkinlik sayısı	0	0	0



P.G. 3.2.3.1. Kariyer sahibi mezunlarımızın katılımıyla gerçekleştirilen etkinlik sayısı	0	0	0
P.G. 3.3.1.1. Öğrenci memnuniyet düzeyi (%)	68,11	71,28	65,7
P.G. 3.3.2.1. Akademik personel memnuniyet düzeyi (%)	76,1	73,28	75,24
P.G. 3.3.3.1. İdari personel memnuniyet düzeyi (%)	68,26	75,59	72,53
P.G. 3.3.4.1. Dış paydaş memnuniyet düzeyi (%)	-	-	88,5
P.G. 3.4.3.1. Müze, koleksiyon ve sergilere üniversite dışından gelen ziyaretçi sayısı	0	0	0
P.G. 4.2.1.1. Kurum tarafından verilen hizmet içi eğitime katılan personel sayısı			
P.G. 4.3.1.1. Mali konulara ilişkin verilen eğitimlere katılan sorumlu personel sayısı			
P.G. 4.3.4.1. Döner sermaye gelirleri (₺)	90.775.20	32.860.89	63.396.76
P.G. 4.4.1.1. Eğitim-öğretim, araştırma ve sosyal alanlar (m <sup>2</sup> )	-	-	-
P.G. 4.4.3.1. Kayıttan düşen tanışır sayısı	-	-	-
P.G. 4.4.3.2. Taşınır sayısı	-	-	-
P.G. 4.4.3.3. Taşınırların etkin kullanım oranı [100- (Kayıttan düşen taşınır/Mevcut taşınır x 100)]	-	-	-

## 4. KURUMSAL KABİLİYET VE KAPASİTENİN DEĞERLENDİRİLMESİ

### 4.1. GÜÇLÜ YÖNLER

- 1-GSİM ye bağlı spor alanları ve materyallerinin varlığı
- 2-Üniversitemizdeki mevcut spor alanları
- 3- Üniversite kütüphanemiz
- 4- Kamuoyunda spora karşı duyulan ilginin artması.
- 5-Fakültemizin araştırma ve alt yapı projelerine verdiği destek.
- 6-Fakültemizdeki eğitim-öğretim kalitesi.
- 7.Öğretim elemanlarına kolay ulaşım imkanı, birebir görüşme fırsatları

### 4.2. İYİLEŞTİRMEYE AÇIK YÖNLER

Derslik alanları akademik ve idari personel sayılarının artışı, Fakültemiz alt yapı imkanları,laboratuvar malzeme ve ders kullanım malzemeleri iyileştirmeye açık yönlerdir.

### 4.3. DEĞERLENDİRME

Mevcut imkanlar dahilinde de Fakültemiz ülke genelindeki 60'a yakın fakülteler arasında iyi bir konumdadır. (Spor Bilimleri Fakültesi Eğitim ve Öğretim kalitesi önceliğiyle, uygulama alanlarındaki imkanlar, fırsat eşitlikleri, uygulama imkan ve destekleri ile ön plana çıkmaktadır. Araştırma ve geliştirme alanında (laboratuvar merkezleri) istenilen standartları yakalanamamış olsa da, mevcut durum Ülkemizdeki diğer kurumların standartlarındadır. Yerleşim ve alan genişliği, şehir merkezine olan yakınlıkla birimiz dışındaki diğer spor severlere egzersiz yapma imkanı sunmaktadır.

## **5. ÖNERİ VE TEDBİRLER**

Mevcut İdari ve Akademik personel sayısının iyileştirilmesi ve derslik alanlarının artırılması, Spor Bilimleri Fakültesi altyapı imkanlarının iyileştirilmesi.

## EK-1: İÇ KONTROL GÜVENCE BEYANI

### İÇ KONTROL GÜVENCE BEYANI

Harcama yetkilisi olarak görev ve yetkilerim çerçevesinde;

Harcama birimimizce gerçekleştirilen iş ve işlemlerin idarenin amaç ve hedeflerine, iyi malî yönetim ilkelerine, kontrol düzenlemelerine ve mevzuata uygun bir şekilde gerçekleştirildiğini, birimimize bütçe ile tahsis edilmiş kaynakların planlanmış amaçlar doğrultusunda etkili, ekonomik ve verimli bir şekilde kullanıldığını, birimimizde iç kontrol sisteminin yeterli ve makul güvenceyi sağladığını bildiririm.

Bu güvence, harcama yetkilisi olarak sahip olduğum bilgi ve değerlendirmeler, yönetim bilgi sistemleri, iç kontrol sistemi değerlendirme raporları, izleme ve değerlendirme raporları ile denetim raporlarına dayanmaktadır.

Bu raporda yer alan bilgilerin güvenilir, tam ve doğru olduğunu beyan ederim.

(Yer-Tarih)

İmza

Ad-Soyad

Unvan

## **EK-2: BİRİM YÖNETİM KURULU**

Bu bölümde, birim yönetim kurulu üye bilgilerine, raporun oy birliğiyle ya da oy çokluğuyla onaylandığına ve üyelerin imzalarına yer verilecektir.

İlgili bilgiler doldurulduktan sonra bu sayfanın imzalı halini taratınız ve imzalı halini bu sayfaya ekleyiniz.