



# AFYON KOCATEPE ÜNİVERSİTESİ

## SPOR BİLİMLERİ FAKÜLTESİ

2024 YILI

BİRİM FAALİYET RAPORU

## 2024- AFYONKARAHİSAR

### HARCAMA YETKİLİSİ SUNUŞU

Afyon Kocatepe Üniversitesi Beden eğitimi ve Spor Yüksekokulu olarak, 2001 yılından itibaren eğitim ve öğretim hizmeti vermeye devam eden okulumuz, 11 Kasım 2019 tarihinde 30945 sayılı Resmi Gazetede yayınlanan 1773 karar sayılı Cumhurbaşkanlığı Kararı ile Spor Bilimleri Fakültesine dönüşmüş olup, Beden Eğitimi ve Spor Eğitimi veren kurumlar arasında üst sıralarda yerini almak için hızla büyüyerek gelişmeye devam etmektedir.

Üç bölümde yapılan eğitim ve öğretim faaliyetleriyle, ilimize, ülkemize ve spor bilimlerine hizmet edebilecek, bilimsel ve teknolojik donanımlara sahip, kendini ifade edebilen, yarışmacı, rekabetçi ve öğretmenlik mesleğinin gereklerini yerine getirebilecek bireyler yetiştiren Fakültemiz, modern tesisleriyle de dikkati çekmektedir.

Spor Bilimleri fakültemiz, gelecek süreçte, hızla büyümesine devam edecek, mevcut kaynakları en iyi bir şekilde kullanacak, bilimsel yöntem, teknoloji ve imkânlardan faydalanacak, lisans ve lisansüstü eğitimde kaliteyi artıracak ve kontrol edilebilecek bir yapı içerisinde büyümesine devam edecektir.

Bu bağlamda öncelikle Üniversitemizin ve Spor Bilimleri Fakültesinin misyonu, vizyonu, temel değerleri, politika ve öncelikleri çerçevesinde; fiziksel, teknolojik, insan kaynakları, mali bilgileri ve sunulan hizmetler ile bunların değerlendirilmesi sonucunda 2024 yılı Birim Faaliyet raporu hazırlanmıştır.

Raporun hazırlanmasında emeği geçen herkese teşekkür eder, raporun Üniversitemizin gelişimine katkı sağlayacağı kanaatiyle bilgilerinize saygıyla sunarım.

Prof. Dr. Yücel OCAK

Dekan

## İÇİNDEKİLER

HARCAMA YETKİLİSİ SUNUŞU .....	iii
<b><u>İÇİNDEKİLER</u></b> .....	iv
<b><u>TABLO LİSTESİ</u></b> .....	v
<b><u>1. GENEL BİLGİLER</u></b> .....	8
1.1. MİSYON VE VİZYON .....	8
1.2. YETKİ, GÖREV VE SORUMLULUKLAR .....	8
<b><u>1.3.1. İletişim Bilgileri</u></b> .....	8
<b><u>1.3.2. Tarihsel Gelişim</u></b> .....	9
<b><u>1.3.4. Fiziksel Yapı</u></b> .....	13
1.3.4.1. Taşınmazlar .....	13
1.3.4.2. Taşınırlar .....	14
<b><u>1.3.5. Bilgi Kaynakları ve Teknolojik Kaynaklar</u></b> .....	15
<b><u>1.3.6. İnsan Kaynakları</u></b> .....	16
1.3.6.1. Akademik Personel .....	16
1.3.6.2. İdari Personel .....	20
<b><u>1.3.7. Sunulan Hizmetler</u></b> .....	23
1.3.7.1. Eğitim-Öğretim Hizmetleri .....	23
1.3.7.2. Araştırma ve Geliştirme Hizmetleri .....	29
1.3.7.3. Sosyal Faaliyetler .....	34
1.3.7.4. İdari Hizmetler .....	37
<b><u>2. AMAÇ VE HEDEFLER</u></b> .....	41
2.1. BİRİMİN AMAÇLARI .....	41
<b><u>3. FAALİYETLERE İLİŞKİN BİLGİ VE DEĞERLENDİRMELER</u></b> .....	42
3.1. MALİ BİLGİLER .....	42
<b><u>3.1.1. Bütçe Uygulama Sonuçları</u></b> .....	42
<b><u>3.1.2. Mali Denetim Sonuçları</u></b> .....	44
3.1.2.1. Dış Denetim .....	44
3.1.2.2. İç Denetim .....	44
<b><u>4. KURUMSAL KABİLİYET VE KAPASİTENİN DEĞERLENDİRİLMESİ</u></b> .....	48
4.1. GÜÇLÜ YÖNLER .....	48
4.2. İYİLEŞTİRMEYE AÇIK YÖNLER .....	48
4.3. DEĞERLENDİRME .....	48
<b><u>5. ÖNERİ VE TEDBİRLER</u></b> .....	48
<b><u>EK-1: İÇ KONTROL GÜVENCE BEYANI</u></b> .....	Hata! Yer işareti tanımlanmamış.
<b><u>EK-2: BİRİM YÖNETİM KURULU</u></b> .....	Hata! Yer işareti tanımlanmamış.

## TABLO LİSTESİ

<a href="#">Tablo 1: İletişim Bilgileri</a>	8
<a href="#">Tablo 2: Fakülte Komisyonları</a>	10
<a href="#">Tablo 3: ... Bölümü Yönetimi</a>	10
<a href="#">Tablo 4: ... Bölümü Komisyon Bilgileri</a>	11
<a href="#">Tablo 5: Kapalı ve Açık Alan Bilgileri</a>	13
<a href="#">Tablo 6: Birim Hizmet Alanları</a>	13
<a href="#">Tablo 7: Eğitim ve Araştırma Alanları</a>	13
<a href="#">Tablo 8: Akademik Personel ve İdari Personel Hizmet Alanları</a>	14
<a href="#">Tablo 9: Konferans Salonu ve Toplantı Salonlarının Sayı ve Kapasitelerine Göre Dağılımı</a>	14
<a href="#">Tablo 10: Kütüphane Hizmet Alanları</a>	14
<a href="#">Tablo 11: Üniversitenin Sunmuş Olduğu Fiziksel İmkanlardan Memnuniyet Düzeyi</a>	14
<a href="#">Tablo 12: Taşınır Malzeme Sayı ve Tutarları</a>	14
<a href="#">Tablo 13: Taşıt Sayıları ve Tutarları</a>	15
<a href="#">Tablo 14: Taşınırların Etkin Kullanım Oranı</a>	15
<a href="#">Tablo 15: Teknolojik Cihazlar</a>	15
<a href="#">Tablo 16: Birim Tarafından Kullanılan Programlar/Yazılımlar ve Kullanım Amaçları</a>	15
<a href="#">Tablo 17: Bilgi Kaynakları</a>	16
<a href="#">Tablo 18: Akademik Personelin Unvanları İtibarıyla Yıllara Göre Dağılımı</a>	16
<a href="#">Tablo 19: Ders Veren Öğretim Elemanı Sayılarının Öğretim Elemanlarının Programlar İtibarıyla Dağılımı</a>	16
<a href="#">Tablo 20: Ders Veren Öğretim Elemanı Başına Düşen Öğrenci Sayısı</a>	17
<a href="#">Tablo 21: Akademik Personelin Unvan İtibarıyla Çalıştığı Programlara Göre Dağılımı</a>	17
<a href="#">Tablo 22: Diğer Kurumlardan/Birimlerden Görevlendirilen Akademik Personel Bilgileri</a>	17
<a href="#">Tablo 23: Diğer Kurumlara/Bimirlere Görevlendirilen Akademik Personel Bilgileri</a>	18
<a href="#">Tablo 24: Uluslararası Akademik Personel Bilgileri</a>	18
<a href="#">Tablo 25: Değişim Programı Kapsamında Gelen/Giden Akademik Personelin Yıllara Göre Dağılımı</a>	18
<a href="#">Tablo 26: Değişim Programı Kapsamında Giden Akademik Personel Bilgileri</a>	18
<a href="#">Tablo 27: Değişim Programı Kapsamında Gelen Akademik Personel Bilgileri</a>	18
<a href="#">Tablo 28: Akademik Personelin Yaşlara Göre Dağılımı</a>	19
<a href="#">Tablo 29: Akademik Personelin Kıdem/Hizmet Sürelerine Göre Dağılımı</a>	19
<a href="#">Tablo 30: Akademik Personelin Cinsiyete Göre Dağılımı</a>	19
<a href="#">Tablo 31: Akademik Personelin Temel Eğitim Alanlarına Göre Dağılımı</a>	19
<a href="#">Tablo 32: Hizmet İçi Eğitime (Eğiticilerin Eğitimi) Katılan Akademik Personel Sayıları</a>	20
<a href="#">Tablo 33: Birim Tarafından Düzenlenen Hizmet İçi Eğitime (Eğiticilerin Eğitimi) Katılan Akademik Personel Sayıları</a>	20
<a href="#">Tablo 34: Birim Tarafından Düzenlenen Hizmet İçi Eğitim (Eğiticilerin Eğitimi) Bilgileri</a>	20
<a href="#">Tablo 35: Akademik Personel Memnuniyet Düzeyi</a>	20
<a href="#">Tablo 36: İdari Personel Sayıları</a>	20
<a href="#">Tablo 37: İdari Personelin Yıllar İtibarıyla Unvanlara Göre Dağılımı</a>	20
<a href="#">Tablo 38: İdari Personelin Yaş Grupları İtibarıyla Dağılımı</a>	21
<a href="#">Tablo 39: İdari Personelin Hizmet Süreleri İtibarıyla Dağılımı</a>	21
<a href="#">Tablo 40: İdari Personelin Cinsiyete Göre Dağılımı</a>	21
<a href="#">Tablo 41: İdari Personelin Eğitim Durumuna Göre Dağılımı</a>	21
<a href="#">Tablo 42: İdari Personelin Katıldığı Eğitim Bilgileri</a>	21

<a href="#">Tablo 43: Ders Veren İdari Personel Bilgileri</a>	22
<a href="#">Tablo 44: Değişim Programı Kapsamında Yurt Dışına Giden İdari Personel Bilgileri</a>	23
<a href="#">Tablo 45: Değişim Programı Kapsamında Giden-Gelen İdari Personel Sayıları</a>	23
<a href="#">Tablo 46: İdari Personel Memnuniyet Düzeyi</a>	23
<a href="#">Tablo 47: Program Bilgileri</a>	23
<a href="#">Tablo 48: Akredite Program Sayıları</a>	23
<a href="#">Tablo 49: Akreditasyon Süreci Başlatılan Program Bilgileri</a>	23
<a href="#">Tablo 50: Programların Bologna Bilgi Paketi Tamamlanma Durumu</a>	24
<a href="#">Tablo 51: Öz Değerlendirme ve Akran Değerlendirme Yapılan Program Bilgileri</a>	24
<a href="#">Tablo 52: Yabancı Dil Hazırlık Eğitimi Uygulayan Programlardaki Öğrenci Sayıları</a>	24
<a href="#">Tablo 53: Kontenjanların Doluluk Oranı</a>	24
<a href="#">Tablo 54: Kayıt Yaptıran Öğrencilerin Başarı Sıralamaları</a>	25
<a href="#">Tablo 55: Geçiş Yapan Öğrenci Sayıları</a>	25
<a href="#">Tablo 56: Yıllar İtibarıyla Öğrenci Sayıları</a>	25
<a href="#">Tablo 57: Öğrenim Türlerine Göre Öğrenci Sayıları</a>	25
<a href="#">Tablo 58: Yaz Okulunda Öğrenim Gören Öğrenci Sayıları</a>	26
<a href="#">Tablo 59: Formasyon Eğitimi Sertifika Programı Öğrenci Sayıları</a>	26
<a href="#">Tablo 60: Öğrencilerin Temel Alanlara Göre Dağılımı</a>	26
<a href="#">Tablo 61: Yıllar İtibarıyla Çift Anadal ve Yan Dal Programına Katılan Öğrenci Sayıları</a>	26
<a href="#">Tablo 62: Çift Anadal ve Yan Dal Programından Mezun Olan Öğrenci Sayıları</a>	26
<a href="#">Tablo 63: Yıllar İtibarıyla Uluslararası Öğrenci Sayıları</a>	27
<a href="#">Tablo 64: Uluslararası Öğrenci Bilgileri</a>	27
<a href="#">Tablo 65: Değişim Programı Kapsamında Giden-Gelen Öğrenci Sayıları</a>	27
<a href="#">Tablo 66: Değişim Programı Kapsamında Giden Öğrenci Sayısı</a>	27
<a href="#">Tablo 67: Değişim Programı Kapsamında Gelen Öğrenci Sayısı</a>	27
<a href="#">Tablo 68: Staj Yapan Öğrenci Bilgileri</a>	27
<a href="#">Tablo 69: İşletmede Mesleki Eğitim Kapsamında Eğitim Uygulamalarına Katılan Öğrenci Sayıları</a>	28
<a href="#">Tablo 70: Mezun Durumuna Gelen ve Mezun Olan Öğrenci Sayıları</a>	28
<a href="#">Tablo 71: Dijital Mezuniyet Yıllığı Hazırlayan Program Bilgileri</a>	28
<a href="#">Tablo 72: Mezun Bilgi Sistemine Kaydedilen Öğrenci Bilgileri</a>	28
<a href="#">Tablo 73: Programların Eğitsel Performans Ölçeği Sonuçları</a>	29
<a href="#">Tablo 74: Öğrenci Memnuniyet Düzeyi</a>	29
<a href="#">Tablo 75: Mezunların Memnuniyet Düzeyi</a>	29
<a href="#">Tablo 76: Yıllık Ders Saati Sayıları</a>	29
<a href="#">Tablo 77: Üniversitenin Öncelikli Alanlarına İlişkin Gerçekleşen Bilimsel Etkinlik Bilgileri</a>	29
<a href="#">Tablo 78: 2209-A Üniversite Öğrencileri Araştırma Projeleri Destekleme Programı</a>	30
<a href="#">Tablo 79: Teknoparklarda Kurulan Şirket Sayıları</a>	30
<a href="#">Tablo 80: Öğretim Elemanları ve Öğrencilerin Teknoparklardaki Şirket Bilgileri</a>	30
<a href="#">Tablo 81: Proje Bilgileri</a>	30
<a href="#">Tablo 82: Tamamlanan Proje Sayıları ve Proje Harcama Tutarları</a>	31
<a href="#">Tablo 83: Bölgesel Kalkınma İhtiyaçlarına Yönelik Bilimsel Proje Bilgileri</a>	31
<a href="#">Tablo 84: Yıllar İtibarıyla Buluş Sayıları</a>	31
<a href="#">Tablo 85: Tescil Başvurusu Yapılan Buluş Bilgileri</a>	32
<a href="#">Tablo 86: Tescil Edilen Buluş Bilgileri</a>	32
<a href="#">Tablo 87: Ticarileşen Buluşlar</a>	32
<a href="#">Tablo 88: Bilimsel Yayınlar</a>	32
<a href="#">Tablo 89: Öğretim Elemanlarının Uluslararası Yayın ve Atıf Sayıları (Web of Science)</a>	33
<a href="#">Tablo 90: ISI İndekslerine Giren Dergilerde Görevli Akademik Personel Sayısının Dağılımı</a>	33
<a href="#">Tablo 91: Ulusal ve Uluslararası Hakemlik Sayıları</a>	33

<u>Tablo 92: Öğretim Elemanlarının Aldıkları Burs Bilgileri</u> .....	33
<u>Tablo 93: Yıllar İtibarıyla Akademik Teşvik Ödeneği Alan Öğretim Elemanı Sayıları</u> .....	33
<u>Tablo 94: Öğretim Elemanlarının Aldıkları Ödül Bilgileri</u> .....	34
<u>Tablo 95: Spor Tesislerinde Gerçekleştirilen Faaliyet Bilgileri</u> .....	34
<u>Tablo 96: Öğrencilerin/Takımların Turnuvalarda/Sanatsal-Kültürel Yarışmalarda Kazandıkları Ödüller/Dereceler</u> .....	34
<b>Tablo 97: Birim Etkinlik Bilgileri</b> .....	35
<u>Tablo 98: Birimi Tanıtıcı Ziyaretler</u> .....	36
<u>Tablo 99: Burs Hizmetlerinden Yararlanan Öğrenci Sayıları</u> .....	37
<u>Tablo 100: Kısmi Zamanlı Öğrenci Çalıştırma Programı Kapsamında Çalışan Öğrenci Bilgileri</u> .....	37
<u>Tablo 101: Öğrenci Kulüp ve Topluluklarının Yürüttüğü Faaliyet Bilgileri</u> .....	37
<u>Tablo 102: Dış Paydaş Memnuniyet Düzeyi</u> .....	37
<u>Tablo 103: Doğrudan Teminlere İlişkin Bilgiler</u> .....	37
<u>Tablo 104: İkili Protokol ve Sözleşmeler</u> .....	38
<b>Tablo 105: Fakülte Kurulu</b> .....	39
<u>Tablo 106: Fakülte Yönetim Kurulu</u> .....	39
<u>Tablo 107: Fakülte Danışma Kurulu</u> .....	39
<u>Tablo 108: Yıllar İtibarıyla Bütçe Harcama Tutarları</u> .....	42
<u>Tablo 109: Bütçe Uygulama Sonuçları</u> .....	42
<u>Tablo 110: Birim Bütçesinden Gerçekleştirilen Öğrenci Başına Düşen Cari Hizmet Maliyetleri</u> .....	42
<u>Tablo 111: Döner Sermaye İşletmesi Bütçe Giderleri Uygulama Sonuçları</u> .....	43
<u>Tablo 112: Döner Sermaye Gelirleri</u> .....	43
<u>Tablo 113: Birim Bütçesinden Öğretim Elemanı Başına Düşen Döner Sermaye Gelirleri</u> .....	43
<u>Tablo 114: Performans Göstergeleri</u> .....	44
<u>Tablo 115: Birim Hedefleri Gerçekleşme Durumu</u> .....	47

## 1. GENEL BİLGİLER

### 1.1. MİSYON VE VİZYON

**Misyonumuz :** Spor Bilimleri Fakültesi olarak, çağın gereksinimlerine uygun bilgi üreten, öğrenmeye ve araştırmaya yatkın, insani değerlere ve sağlığına önem veren, sağlıklı ve yaşam kalitesi yüksek, sorumluluk sahibi, spor bilimine ve performans sporuna hizmet eden, milli ve manevi değerlere sahip elemanlar yetiştiren bir kurum olmaktır.

**Vizyonumuz :** Spor Bilimleri alanında Ülkemiz ve Dünya üniversiteleri ile işbirliği içerisinde olan ve rekabet edebilen, evrensel nitelikte bilgi üreten, özgür düşünen, kendine güvenen, üstün nitelikli bireyler yetiştirmektir.

### 1.2. YETKİ, GÖREV VE SORUMLULUKLAR

Kendi ihtisas gücü ve maddi kaynaklarını rasyonel, verimli ve ekonomik şekilde kullanarak, milli eğitim politikası ve kalkınma planları ilke ve hedefleri ile Yükseköğretim Kurulu tarafından yapılan plan ve programlar doğrultusunda, ülkenin ihtiyacı olan dalda ve sayıda insan gücü yetiştirmek, ülkenin bilimsel, kültürel, sosyal ve ekonomik yönlerden ilerlemesini ve gelişmesini ilgilendiren sorunlarını, diğer kuruluşlarla işbirliği yaparak, kamu kuruluşlarına önerilerde bulunmak suretiyle öğretim ve araştırma konusu yapmak, sonuçlarını toplumun yararına sunmak ve kamu kuruluşlarınca istenecek inceleme ve araştırmaları sonuçlandırarak düşüncelerini ve önerilerini bildirmektir.

### 1.3. BİRİME İLİŞKİN BİLGİLER

#### 1.3.1. İletişim Bilgileri

**Tablo 1:** İletişim Bilgileri

(Unvanı) Adı ve Soyadı	Görev Unvanı	İş Telefonu	E-Posta
Prof.Dr. Yücel OCAK	Dekan	0272 218 13 63 (3020)	yocak@aku.edu.tr
Doç. Dr. Mehmet YILDIZ	Dekan Yardımcısı	0272 218 13 63 (3022)	mehmetyildiz@aku.edu.tr
Doç. Dr. Şeniz KARAGÖZ	Dekan Yardımcısı	0272 218 13 63 (3021)	skaragoz@aku.edu.tr
Ferat BAYRAMPINAR	Fakülte Sekreteri	0272 218 13 63 (3030)	fbayrampinar@aku.edu.tr

Birim Web Adresi

<https://sbf.aku.edu.tr/>

Birim Mail Adresi

[sbf@aku.edu.tr](mailto:sbf@aku.edu.tr)

Birim Santral Telefon Numarası

Fax: 0 272 2181363

[Tel: 0272 218 3065](tel:02722183065)

Birim Adresi

### **1.3.2. Tarihsel Gelişim**

Beden Eğitimi ve Spor Yüksekokulu, 16 Ocak 2001 tarihli, 24289 sayılı Resmi Gazetede yayınlanarak, Afyon Kocatepe Üniversitesi bünyesinde açılmıştır. Yüksekokulumuz 2009 yılında Beden Eğitimi ve Spor Öğretmenliği Bölümünün yanı sıra Antrenörlük Eğitimi ve Rekreasyon Bölümlerinin de açılmasıyla birlikte bölüm sayısı üçe çıkmıştır. Beden Eğitimi ve Spor Yüksekokulu 11 Kasım 2019 tarihinde 30945 sayılı Resmi Gazetede yayınlanan 1773 karar sayılı Cumhurbaşkanlığı Kararı ile yüksekokulun Fakülteye dönüştürülerek “Spor Bilimleri Fakültesi” kurulmuştur.

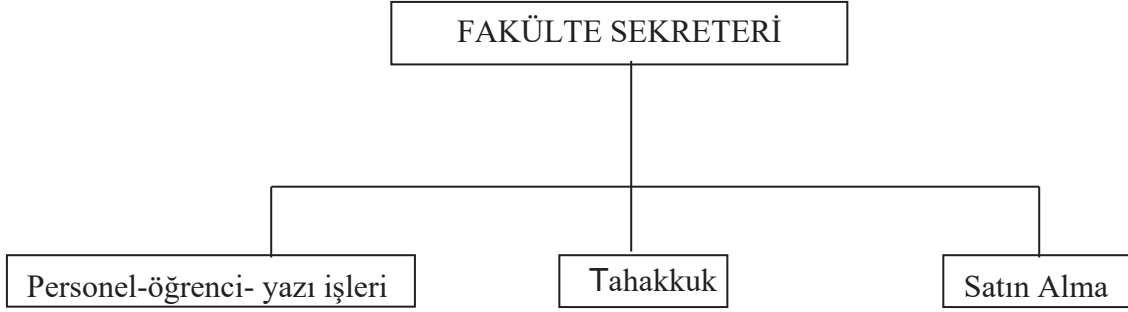
Fakültemiz Öğrencileri, 4 yıllık eğitim dönemlerinde teorik ve pratik alanlarda yetiştirilmektedir. Beden Eğitimi ve Spor Öğretmenliği Bölümünde 4 yıllık eğitimlerini tamamlayan öğrencilerimiz öğretmenlik hakkını elde etmektedirler. Antrenörlük Eğitimi Bölümünü tamamlayan öğrencilerimiz, çeşitli branşlarda antrenörlük yapabilmektedirler. Rekreasyon Bölümünü tamamlayan öğrencilerimiz ise yerel yönetimler, sanayi kuruluşları ve turizm alanında rekreasyon yöneticisi olarak hizmet verebilmektedirler.

Ayrıca antrenörlük ve rekreasyon bölümünde öğrenim gören öğrencilerimiz, formasyon dersleri aldıkları takdirde öğretmenlik hakkı da elde edebilmektedirler.

### **1.3.3. Örgüt Yapısı**



## DEKAN



**Tablo 2:** Fakülte Komisyonları

Komisyonun Adı	Komisyon Üyeleri
Bölüm Komisyonları Antrenörlük Eğitimi Bölümü	Doç. Dr. Mehmet YILDIZ Doç.Dr. Bijen FİLİZ Dr.Öğr.Üyesi Adem POYRAZ Dr.Öğr.Üyesi Zeki AKYILDIZ Öğr.Gör.Kutlu ERŞEN Arş. Gör. Sabri BİRLİK
Bölüm Komisyonları Beden Eğitimi ve Spor Öğretmenliği Bölümü	Prof. Dr. Yücel OCAK Doç.Dr. Sebiha GÖLÜNÜK BAŞPINAR Dr. Öğr. Üyesi Burak OLUR Dr. Öğr. Üyesi Yunus TORTOP Arş. Gör. Yusuf Dinar İŞGÖREN Arş. Gör. Hilal ERTÜRK YAŞAR Öğr.Gör.Eda Semikan ÖĞÜN
Bölüm Komisyonları Rekreasyon Bölümü	Doç. Dr. Rıfat YAĞMUR Doç. Dr. Şeniz KARAGÖZ Dr. Öğr. Üyesi Ayşe ÖNAL Dr. Öğr. Üyesi Halime DİNÇ Öğr.Gör. A.İhsan AKSU Öğr.Gör. H.Can KAY Öğr.Gör. B.Orkun ÖN

### a) Antrenörlük Eğitimi Bölümü

Antrenörlük Eğitimi Bölümü, Beden Eğitimi ve Spor Yüksekokulu bünyesinde 2009 yılında açılarak 2009-2010 eğitim öğretim yılından itibaren öğrenci alımına başlanmıştır. Antrenörlük Eğitimi Bölümü spor alanında ihtiyaç duyulan eğitimcileri yetiştirmektedir. Bölüm mezunları,

Gençlik ve Spor Genel Müdürlüğü merkez ve taşra teşkilatlarında, Milli Eğitim Bakanlığı'na bağlı okullarda, amatör ve profesyonel spor kulüplerinde antrenör ve yardımcı antrenör olarak çalışırlar. Ayrıca özel spor salonlarında ve turizm sektörü gibi sportif aktivitelerin öğretilmesi ve organizasyonlarda görev alabilirler. Programda hareket ve antrenman, spor sağlık ve sporda psiko-sosyal alanlar ile spor yöneticiliği gibi spor bilimlerindeki teorik derslere ve uygulamalara yer verilir.

Tablo 3: Antrenörlük Eğitimi Bölümü Yönetimi

(Unvanı) Adı ve Soyadı	Görev Unvanı	İş Telefonu	E-Posta
Doç. Dr. Mehmet YILDIZ	Bölüm Başkanı	0272 218 30 65 (3022)	mehmetyildiz@aku.edu.tr
Doç. Dr. Bijen FİLİZ	Bölüm Başkan Yardımcısı	0272 218 3065 (3034)	bijenfiliz@aku.edu.tr

Tablo 4: Antrenörlük Eğitimi Bölümü Komisyon Bilgileri

Komisyonun Adı	Komisyon Üyeleri
Ders Programı	Doç. Dr. Mehmet YILDIZ Doç.Dr. Bijen FİLİZ Dr.Öğr.Üyesi Adem POYRAZ Dr.Öğr.Üyesi Zeki AKYILDIZ Öğr.Gör.Kutlu ERŞEN Arş. Gör. Sabri BİRLİK
Sınav Programı	
Mezuniyet	
Staj	
Muafiyet ve İntibak	
Tez İzleme	
Bölüm Tanıtımı	
Alt Birim Kalite	
Uluslararası İlişkiler	
Web Tasarım	
Akademik Teşvik	
...	

## b) Beden Eğitimi ve Spor Öğretmenliği Bölümü

Beden Eğitimi ve Spor Öğretmenliği Bölümü ülkemizin spor alanında büyük ihtiyacı olan nitelikli beden eğitimi ve spor öğretmenlerini yetiştirmektedir. Mezunlar, Milli Eğitim Bakanlığına bağlı okul öncesi, ilköğretim, ortaöğretim kurumları ile dengi okullarda, Gençlik ve Spor Müdürlüğü merkez ve taşra teşkilatında, engellilere yönelik sportif aktivitelerin eğitimi ve uygulamalarında, sağlıklı yaşam adıyla toplumsal yaşamımızda yer alan faaliyetlerin organizasyon ve uygulamalarında görev alabileceklerdir. Almış oldukları uygulamalı derslerle ilgili gerekli prosedürleri gerçekleştirdikleri takdirde 1. Kademe antrenörlük belgesi alarak, yardımcı antrenör olarak çalışabilmektedirler. Programda Genel Kültür, Spor Alan Bilgisi ve Öğretmenlik Meslek Bilgisi kapsamındaki ders ve uygulamalara yer verilir.

Tablo 4-1-1: Beden Eğitimi ve Spor Öğretmenliği Bölümü Yönetimi

(Unvanı) Adı ve Soyadı	Görev Unvanı	İş Telefonu	E-Posta
Prof. Dr. Yücel OCAK	Bölüm Başkanı	0272 218 3065 (3020)	yocak@aku.edu.tr

**Tablo 4-1 -2:** Beden Eğitimi ve Spor Öğretmenliği Bölümü Komisyon Bilgileri

Komisyonun Adı	Komisyon Üyeleri
Ders Programı	Prof. Dr. Yücel OCAK Doç.Dr. Sebiha GÖLÜNÜK BAŞPINAR Dr. Öğr. Üyesi Yunus TORTOP Arş. Gör. Yusuf Dinar İŞGÖREN Arş. Gör. Hilal ERTÜRK YAŞAR Öğr.Gör.Eda Semikan ÖĞÜN
Sınav Programı	
Mezuniyet	
Staj	
Muafiyet ve İntibak	
Tez İzleme	
Bölüm Tanıtımı	
Alt Birim Kalite	
Uluslararası İlişkiler	
Web Tasarım	
Akademik Teşvik	

### c) Rekreasyon Bölümü

Rekreasyon bölümü eğitim programının genel amacı; hareketliliğe uyum sağlayabilecek bedensel yeterlilikte, rekreasyon alanlarında bilgi ve beceriye sahip, iletişim becerileri güçlü, araştırmacı, çağdaş ve teknolojik gelişmeleri takip edebilen “rekreasyon uzmanları” yetiştirmektir.

Rekreasyon bölümü olarak hedefimiz, ülkemizde bu alandaki eksikliklerin giderilmesine katkı sağlamak, yetişmiş eleman gereksinimi konusunda farkındalık yaratmak, Rekreasyon bilimi ve uygulamalarının akademik ve sosyal hayatta gelişimine katkıda bulunmak, fiziksel yönden hareketli yaşamı benimseyen sağlıklı bir toplum oluşumuna katkıda bulunmaktadır.

Bölümümüzden mezun olan öğrenciler sahip oldukları donanımla devlet kademesinde Gençlik Spor Genel Müdürlüğünün bünyesinde, belediyelerde, kamu kuruluşlarında, özel idarelerde, sosyal tesislerde, spor kulüplerinde okul ve üniversitelerde, özel sektörde, turizm sektöründe, spor ve rehabilitasyon merkezlerinde, spor komplekslerinde, otellerin wellness ve fitness salonlarında iş olanağı bulabilmektedir.

**Tablo 4-1-3:** Rekreasyon Bölümü Yönetimi

(Unvanı) Adı ve Soyadı	Görev Unvanı	İş Telefonu	E-Posta
Doç. Dr. Rıfat YAĞMUR	Bölüm Başkanı	0272 218 3065 (3037)	ryagmur@aku.edu.tr
Dr.Öğr.Üyesi Halime DİNÇ	Bölüm Başkan Yardımcısı	0272 218 3065 (3033)	halimedinc@aku.edu.tr

**Tablo 4- 1- 4:** Rekreasyon Bölümü Komisyon Bilgileri

Komisyonun Adı	Komisyon Üyeleri
Ders Programı	Doç. Dr. Rıfat YAĞMUR Doç.Dr. Şeniz KARAGÖZ Dr. Öğr. Üyesi Ayşe ÖNAL Dr.Öğr.Üyesi. Halime DİNÇ Öğr.Gör. A.İhsan AKSU Öğr.Gör. H.Can KAY Öğr.Gör. B.Orkun ÖN
Sınav Programı	
Mezuniyet	
Staj	
Muafiyet ve İntibak	
Tez İzleme	
Bölüm Tanıtımı	
Alt Birim Kalite	
Uluslararası İlişkiler	
Web Tasarım	
Akademik Teşvik	

### 1.3.4. Fiziksel Yapı

#### 1.3.4.1. Taşınmazlar

**Tablo 5:** Kapalı ve Açık Alan Bilgileri

Alan Adı	2022	2023	2024
Kapalı Alan (m <sup>2</sup> )	14575(m <sup>2</sup> )	14575(m <sup>2</sup> )	14575(m <sup>2</sup> )
Açık Alan (m <sup>2</sup> )	21650,72(m <sup>2</sup> )	21650,72(m <sup>2</sup> )	21650,72(m <sup>2</sup> )

**Tablo 6:** Birim Hizmet Alanları

Alan Adı	Sayı	Alan (m <sup>2</sup> )	Kullanım Amacı
Eğitim		878,88 m <sup>2</sup>	Sınıf, amfi
Araştırma			Laboratuvar vb.
İdari		483,36	Yönetim birimleri, akademik ve idari personel odası
Sosyal		190	Kantin, kafeterya vb.
Diğer		160	Arşiv, ambar vb.
Sirkülasyon			Koridor, wc, merdiven vb.
<b>Toplam</b>		<b>1.712,24</b>	

**Not:** “Kapalı ve Açık Alan Bilgileri” tablosunun son yıl sütununda yer vereceğiniz kapalı alan m<sup>2</sup> verisi ile “Birim Hizmet Alanları” tablosundaki toplam alan m<sup>2</sup> verisinin eşit olmasına dikkat ediniz.

**Tablo 7:** Eğitim ve Araştırma Alanları

Eğitim, Uygulama ve Araştırma Alanları	Öğrenci Kapasitesi						Toplam
	0-50	51-75	76-100	101-150	151-250	251 ve üzeri	
Amfi							
Sınıf	9						9
Atölye							
Diğer Eğitim Alanları							
Laboratuvarlar	Eğitim	2					2
	Araştırma	2					2
	Diğer						
<b>Toplam</b>	13						13

**Tablo 8:** Akademik Personel ve İdari Personel Hizmet Alanları

Hizmet Alanı	Oda Sayısı	Alan (m <sup>2</sup> )	Oda Başına Düşen Personel Sayısı	Personel Başına Düşen Alan (m <sup>2</sup> )
Akademik Personel Çalışma Odası	11	181	1.81	9.05
İdari Personel Çalışma Odası	2	69	3	17.25
<b>Toplam</b>	<b>14</b>	<b>250</b>	<b>4.81</b>	<b>26.3</b>

**Tablo 9:** Konferans Salonu ve Toplantı Salonlarının Sayı ve Kapasitelerine Göre Dağılımı

Salonlar	Kapasitesi						Toplam
	0-50	51-75	76-100	101-150	151-250	251 ve üzeri	
Konferans Salonu			1				1
Toplantı Salonu	2		1				2
<b>Toplam</b>	<b>2</b>						<b>3</b>

**Tablo 10:** Kütüphane Hizmet Alanları

Alan Adı	Sayı	Oturma Kapasitesi	Alan (m <sup>2</sup> )
Birim Kütüphane Alanı			
Grup Çalışma Odası			
Multimedya Salonu			
E-kütüphane Salonu			
Akademisyen Çalışma Odası	11	20	181
Referans Kaynaklar Salonu			
Kütüphane İdari Birimleri			
<b>Toplam</b>	<b>11</b>	<b>20</b>	<b>181</b>

Fakültemizde 1 konferans 2 toplantı salonu bulunmaktadır. Çeşitli seminer ve konferanslar, konferans salonunda gerçekleştirilmektedir.

**Tablo 11:** Üniversitenin Sunmuş Olduğu Fiziksel İmkanlardan Memnuniyet Düzeyi

Öğrenci	Akademik Personel	İdari Personel	Dış Paydaş

#### 1.3.4.2. Taşınırlar

**Tablo 12:** Taşınır Malzeme Sayı ve Tutarları

Dayanıklı Taşınırlar	2022		2023		2024	
	Sayı	Tutar	Sayı	Tutar	Sayı	Tutar
Tesis, Makine ve Cihazlar	Tesis, Makine ve Cihazlar	89	514.562,30	2045	1.9993.640,46	2045
Taşıtlar	48	7.835,57	48	7.835,57	48	7.835,57
Demirbaşlar	1995	1.809.745,87	1995	1.809.745,87	1995	1.809.745,87

Tablo 13: Taşıt Sayıları ve Tutarları

Taşıt Cinsi	2022		2023		2024	
	Sayı	Tutar	Sayı	Tutar	Sayı	Tutar
Bisiklet	48	7.835,57	48	7.835,57	48	7.835,57
Otomobil						
Minibüs						
Kamyon						
Kamyonet						
<b>Toplam</b>						

Tablo 14: Taşıtırların Etkin Kullanım Oranı

2022	2023	2024
%80	%94	%94

### 1.3.5. Bilgi

#### Kaynakları ve Teknolojik Kaynaklar

Tablo 15: Teknolojik Cihazlar

Teknolojik Kaynak Adı	2022	2023	2024
Masaüstü Bilgisayar	47	50	50
Dizüstü Bilgisayar	26	23	22
Tablet Bilgisayar	-	-	-
Cep Bilgisayarı	-	-	-
Projeksiyon	16	18	18
Slayt Makinesi	-	-	
Yazıcı	26	26	29
Fotokopi Makinesi	3	3	3
Tarayıcı	8	8	8
Faks	1	1	1
Sunucu	-	-	-
Yazılım	-	-	-
Tepegöz	1	1	1
Episkop	-	-	-
Barkot Okuyucu	1	1	1
Baskı Makinesi	-	-	
Fotoğraf Makinesi	-	-	
Kamera	3	3	
Televizyon	4	4	
Müzik Seti	2	2	
...	138	138	
<b>Toplam</b>			

Tablo 16: Birim Tarafından Kullanılan Programlar/Yazılımlar ve Kullanım Amaçları

Program/Yazılım Adı	Kullanım Amacı
-	-
-	-
-	-

**Tablo 17: Bilgi Kaynakları**

Bilgi Kaynağının Adı	2022	2023	2024
Basılı Yayınlar	-	-	-
Basılı Süreli Yayınlar (Dergiler)	-	-	-
E-kitap	-	-	-
Tezler	-	-	-
Kitap Ekleri - CD'ler	-	-	-
Elektronik Yayınlar	-	-	-
...	-	-	-
<b>Toplam</b>			

### 1.3.6. İnsan Kaynakları

#### 1.3.6.1. Akademik Personel

**Tablo 18: Akademik Personelin Unvanları İtibarıyla Yıllara Göre Dağılımı**

Unvan	2022	2023	2024
Prof. Dr.	1	1	1
Doç. Dr.	5	5	5
Dr. Öğr. Üyesi	5	4	6
Arş. Gör. (Ders Veren)	-	-	
Arş. Gör.	4	4	3
Öğr. Gör. (Ders Veren)	5	5	5
Öğr. Gör.			
<b>Ders Veren Öğretim Elemanı Toplamı</b>	<b>20</b>	<b>19</b>	<b>20</b>
<b>Genel Toplam</b>	<b>20</b>	<b>19</b>	<b>20</b>

Fakültemiz bünyesinde 1 profesör, 5 doçent, 6 doktor öğretim üyesi, 3 araştırma görevlisi ve 5 öğretim görevlisi bulunmaktadır.

**Tablo 19: Ders Veren Öğretim Elemanı Sayılarının Öğretim Elemanlarının Programlar İtibarıyla Dağılımı**

Program Adı	Prof. Dr.	Doç. Dr.	Dr. Öğr. Üyesi	Ders Veren Arş. Gör.	Ders Veren Öğr. Gör.	Toplam
Beden Eğitimi ve Spor Öğret.	1	1	2	-	1	5
Antrenörlük Eğitimi	-	2	2	-	1	5
Rekreasyon	-	2	2	-	3	7
<b>Toplam</b>	<b>1</b>	<b>5</b>	<b>6</b>	<b>4</b>	<b>3</b>	<b>17</b>

Fakültemizde Beden Eğitimi ve Spor Öğretmenliği bölümünde 5, Antrenörlük Eğitimi bölümünde 5 ve Rekreasyon bölümünde 7 öğretim elemanı bulunmaktadır.

**Tablo 20:** Ders Veren Öğretim Elemanı Başına Düşen Öğrenci Sayısı

Bilgiler	2022	2023	2024
Ders Veren Öğretim Elemanı Sayısı	18	23	17
Öğrenci Sayısı	666	702	675
Ders Veren Öğretim Elemanı Başına Düşen Sayısı	39,17	30	48.2

**Tablo 21:** Akademik Personelin Unvan İtibarıyla Çalıştığı Programlara Göre Dağılımı

Program Adı	Prof. Dr.	Doç. Dr.	Dr. Öğr. Üyesi	Arş. Gör.	Öğr. Gör.	Toplam
Beden Eğitimi ve Spor Öğret.	1	1	2	2	1	7
Antrenörlük Eğitimi	-	2	2	1	1	6
Rekreasyon	-	2	2	-	3	7
<b>Toplam</b>	<b>1</b>	<b>5</b>	<b>6</b>	<b>3</b>	<b>4</b>	<b>20</b>

**Tablo 22:** Diğer Kurumlardan/Birimlerden Görevlendirilen Akademik Personel Bilgileri

Çalıştığı Program	Unvan	Geldiği Kurum/Birim	Görevlendirildiği Tarih Aralığı
Eskrim	Lutfi ESER	Gençlik spor İl Müdürlüğü	27.02.2024- 08.01.2025
Karate	Mehmet KOÇAK	Gençlik spor İl Müdürlüğü	27.02.2024- 08.01.2025
Plates	Büşra Nur AYAN	Gençlik spor İl Müdürlüğü	27.02.2024- 08.01.2025
Okçuluk	Muhammet DOĞAN	İl Milli Eğitim Müdürlüğü	27.02.2024- 08.01.2025
Kürek/ Su Sporları	Mert YILDIRIM	Gençlik spor İl Müdürlüğü	27.02.2024- 08.01.2025
Oryantrik	Mikail TAŞKALE	Gençlik spor İl Müdürlüğü	27.02.2024- 08.01.2025
Tenis	Ali KARAGÖZ	İl Milli Eğitim Müdürlüğü	27.02.2024- 08.01.2025



2024 yılı içerisinde diğer kurumlardan / birimlerden 7 öğretim personeli görevlendirilmiştir. Görevlendirilen personelin bilgileri tabloda yer almaktadır.

**Tablo 23:** Diğer Kurumlara/Birimlere Görevlendirilen Akademik Personel Bilgileri

Kadrosunun Bulunduğu Program	Unvan	Gittiği Kurum/Birim	Görevlendirildiği Tarih Aralığı
Antrenörlük Eğitimi Bölümü	Doç. Dr. Mehmet YILDIZ	Afyon Meslek Yüksekokulu	27.09.2024- 09.01.2025
Beden Eğitimi Ve Spor Öğretmenliği	Dr. Öğr. Üyesi Yunus TORTOP	Mühendislik Fakültesi	27.09.2024- 09.01.2025
Rekreasyon	Öğr. Gör. Hüseyin Can KAY	Mühendislik Fakültesi	27.09.2024- 09.01.2025
Rekreasyon	Dr.Öğr.Üyesi Halime DİNÇ	Mühendislik Fakültesi	27.09.2024- 09.01.2025

**Tablo 24:** Uluslararası Akademik Personel Bilgileri

Çalıştığı Program	Unvan	Personel Sayısı	Geldiği Ülke ve Üniversite

**Tablo 25:** Değişim Programı Kapsamında Gelen/Giden Akademik Personelin Yıllara Göre Dağılımı

Bilgiler	2022	2023	2024
Değişim Programı Kapsamında Gelen Akademik Personel	0	0	0
Değişim Programı Kapsamında Giden Akademik Personel	4	0	1

**Tablo 26:** Değişim Programı Kapsamında Giden Akademik Personel Bilgileri

Programın Adı	Gittiği Ülke	Gittiği Kurum	Görevlendirildiği Tarih Aralığı
Erasmus+ Personel Hareketliliği	Portekiz	Instituto Politécnico de Viana do Castelo, Portugal	21.04.2024-27.04.2024
Erasmus+ Personel Hareketliliği	İspanya	University of Granada	08.07.2024-12.07.2024

**Tablo 27:** Değişim Programı Kapsamında Gelen Akademik Personel Bilgileri

Programın Adı	Geldiği Ülke	Geldiği Kurum	Görevli Olduğu Tarih Aralığı
-	-	-	-

**Tablo 28:** Akademik Personelin Yaşlara Göre Dağılımı

	30 Yaş ve Altı	31-40 Yaş	41-50 Yaş	51-60 Yaş	61 Yaş ve Üzeri	Toplam Personel Sayısı	Ort. Yaş
Öğretim Üyesi Sayısı	1	1	2	7		11	48
Öğretim Üyesi Oranı (%)	9	9	18	64		100	
Diğer Öğretim Elemanı Sayısı	4	2	3			9	38
Diğer Öğretim Elemanı Oranı (%)	44	22	34			100	
<b>Toplam Personel Sayısı</b>	<b>5</b>	<b>3</b>	<b>5</b>	<b>7</b>		<b>20</b>	
<b>Akademik Personel Oranı (%)</b>							

**Tablo 29:** Akademik Personelin Kıdem/Hizmet Sürelerine Göre Dağılımı

Kıdem Aralığı	3 Yıl ve Altı	4-6 Yıl	7-10 Yıl	11-15 Yıl	16-20 Yıl	21-24 Yıl	25 Yıl ve Üzeri	Toplam
Öğretim Üyesi Sayısı			1	1	1	3	5	11
Öğretim Üyesi Oranı (%)			9	9	9	27	46	100
Diğer Öğretim Elemanı Sayısı	2	2	2	1	2			9
Diğer Öğretim Elemanı Oranı (%)	22	22	22	11	12			100
<b>Toplam Akademik Personel Sayısı</b>								
<b>Toplam Akademik Personel Oranı (%)</b>								

**Tablo 30:** Akademik Personelin Cinsiyete Göre Dağılımı

Unvan	Kadın		Erkek		Toplam Personel
	Sayı	Oran (%)	Sayı	Oran (%)	
Prof. Dr.	-	-	1	100	1
Doç. Dr.	3	75	2	50	5
Dr. Öğr. Üyesi	2	50	4	80	4
Arş. Gör.	1	20	2	50	4
Öğr. Gör.	1	20	4	80	5
<b>Toplam</b>	<b>7</b>	<b>37</b>	<b>13</b>	<b>63</b>	<b>20</b>

**Tablo 31:** Akademik Personelin Temel Eğitim Alanlarına Göre Dağılımı

Unvan	Beşeri ve Sosyal Bilimler Temel Alanı	Sağlık Bilimleri Temel Alanı	Doğa ve Mühendislik Bilimleri Temel Alanı
Prof. Dr.	<b>1</b>		
Doç. Dr.	<b>5</b>		
Dr. Öğr. Üyesi	<b>6</b>		
Arş. Gör.	<b>3</b>		
Öğr. Gör.	<b>5</b>		
<b>Toplam</b>	<b>20</b>		

**Tablo 32:** Hizmet İçi Eğitime (Eğiticilerin Eğitimi) Katılan Akademik Personel Sayıları

2022	2023	2024
16	19	20

**Tablo 33:** Birim Tarafından Düzenlenen Hizmet İçi Eğitime (Eğiticilerin Eğitimi) Katılan Akademik Personel Sayıları

2022	2023	2024
16	19	20

**Tablo 34:** Birim Tarafından Düzenlenen Hizmet İçi Eğitim (Eğiticilerin Eğitimi) Bilgileri

Eğitimi Veren	Eğitim Tarihleri	Katılımcı Sayısı
-	-	-

**Tablo 35:** Akademik Personel Memnuniyet Düzeyi

2022	2023	2024
75.24	72,14	83.74

#### 1.3.6.2. İdari Personel

**Tablo 36:** İdari Personel Sayıları

Kadro Sınıfı	Kadrolu Çalışan	Başka Kurumlara/ Birimlere Görevlendirilen Personel Sayısı	Başka Kurumlardan/ Birimlerden Görevlendirilen Personel Sayısı	Fiili Çalışan Personel Sayısı
Genel İdari Hizmetler	5			
Sağlık Hizmetleri				
Teknik Hizmetler				
Avukatlık Hizmetleri				
Yardımcı Hizmetler	2			
Sözleşmeli Memur				
Sürekli İşçi	5			
<b>Toplam</b>	<b>12</b>			

Birimimizde çalışan kadrolu idari personel sayısı yukarıda verilmiştir. Genel idari hizmetlerde 5 yardımcı hizmetlerde 2 sürekli işçi olarak da 5 olmak üzere 12 personel bulunmaktadır.

**Tablo 37:** İdari Personelin Yıllar İtibarıyla Unvanlara Göre Dağılımı

Kadro Unvanı	2022	2023	2024
Fakülte Sekreteri	1	1	1
Şef	-	-	-
Genel İdari Hizmetler	3	4	4
Yardımcı Hizmetler	1	3	2
Sürekli İşçi	4	4	5

<b>Toplam</b>	<b>9</b>	<b>12</b>	<b>12</b>
---------------	----------	-----------	-----------

İdari personelin 3 yıl itibarıyla unvanlara göre dağılımı yukarıdaki tabloda yer almaktadır.

**Tablo 38: İdari Personelin Yaş Grupları İtibarıyla Dağılımı**

	25 Yaş ve Altı	26-30 Yaş	31-35 Yaş	36-40 Yaş	41-50 Yaş	51-55 Yaş	55 Yaş Üzeri	Toplam Personel Sayısı	Ort. Yaş
<b>Kişi Sayısı</b>	-	1	1	1	6	2	1	12	44.25
<b>Oran (%)</b>		2.16	2.58	3	22.5	9.08	4.83		

**Tablo 39: İdari Personelin Hizmet Süreleri İtibarıyla Dağılımı**

	5 Yıl ve Altı	6-10 Yıl	11-15 Yıl	16-20 Yıl	21-25 Yıl	26-30 Yıl	30 Yıl Üstü	Toplam
<b>Kişi Sayısı</b>	2		4	1	2	1	2	12
<b>Oran (%)</b>	16.6		33.3	8,3	16.6	8,3	16.6	100

**Tablo 40: İdari Personelin Cinsiyete Göre Dağılımı**

Kadro Sınıfı	Kadın		Erkek		Toplam Personel
	Sayı	Oran (%)	Sayı	Oran (%)	
Genel İdari Hizmetler			5	55,55	
Sağlık Hizmetleri					
Teknik Hizmetler					
Avukatlık Hizmetleri					
Yardımcı Hizmetler	1	33,3	1	11,11	
Sözleşmeli Memur					
Daimi İşçi	2	22.22	3	33.33	
<b>Toplam</b>	<b>3</b>	<b>40</b>	<b>9</b>	<b>60</b>	<b>12</b>

**Tablo 41: İdari Personelin Eğitim Durumuna Göre Dağılımı**

	İlköğretim	Ortaöğretim	Ön Lisans	Lisans	Yüksek Lisans	Doktora	Toplam
<b>Kişi Sayısı</b>	2	4		6			12
<b>Oran (%)</b>	16,06	33,33		50			100

Birimimizde yer alan 12 idari personelin 2 tanesi ilköğretim, 4 orta öğretim mezunudur. Kalan 6 personelimizin de lisans mezunudur.

**Tablo 42: İdari Personelin Katıldığı Eğitim Bilgileri**

Eğitim Konusu	Tarih	Eğitim Yeri	Eğitim Süresi	Eğitime Katılan Birim Personel Sayısı
---------------	-------	-------------	---------------	---------------------------------------

<b>KBYS MYS Programları</b>	<b>2024</b>	<b>ALMS Uzaktan eğitim</b>	<b>50</b>	<b>2</b>
<b>Protokol Bilgisi ve Sosyal davranış Kuralları</b>	<b>2024</b>	<b>ALMS Uzaktan eğitim</b>	<b>45</b>	<b>11</b>
<b>5510 Sayılı SGK Kanunu Sigorta Bildirimleri</b>	<b>2024</b>	<b>ALMS Uzaktan eğitim</b>	<b>50</b>	<b>2</b>
<b>Temizlik Personel Eğitimi</b>	<b>2024</b>	<b>ALMS Uzaktan eğitim</b>	<b>70dk</b>	<b>4</b>
<b>Döner Sermaye</b>	<b>2024</b>	<b>ALMS Uzaktan eğitim</b>	<b>60dk</b>	<b>2</b>
<b>Öğrenci Koçluğu Eğitimi</b>	<b>2024</b>	<b>ALMS Uzaktan eğitim</b>	<b>45dk</b>	<b>4</b>
<b>Sıfır Atık</b>	<b>2024</b>	<b>ALMS Uzaktan eğitim</b>	<b>45dk</b>	<b>11</b>
<b>Arşiv İşlemleri</b>	<b>2024</b>	<b>ALMS Uzaktan eğitim</b>	<b>45dk</b>	<b>4</b>
<b>Kişisel Verilerin Korunması Kanunu</b>	<b>2024</b>	<b>ALMS Uzaktan eğitim</b>	<b>45dk</b>	<b>4</b>
<b>Afet Farkındalık Eğitimi</b>	<b>2024</b>	<b>ALMS Uzaktan eğitim</b>	<b>45dk</b>	<b>4</b>
<b>Öfke ve Stres Kontrolü</b>	<b>2024</b>	<b>ALMS Uzaktan eğitim</b>	<b>45dk</b>	<b>7</b>
<b>Uygulamalı İlk Yardım Eğitimi</b>	<b>2024</b>	<b>ALMS Uzaktan eğitim</b>	<b>45dk</b>	<b>4</b>
<b>İsrafın Önlenmesi ve Tasarruf Yöntemleri</b>	<b>2024</b>	<b>ALMS Uzaktan eğitim</b>	<b>45dk</b>	<b>4</b>
<b>İşyeri Sağlığı Hijyen Eğitimi</b>	<b>2024</b>	<b>ALMS Uzaktan eğitim</b>	<b>55dk</b>	<b>4</b>

**Tablo 43:** Ders Veren İdari Personel Bilgileri

<b>Unvanı</b>	<b>Dersin Adı</b>	<b>Ders Saati</b>
-	-	-

--	--	--

**Tablo 44:** Değişim Programı Kapsamında Yurt Dışına Giden İdari Personel Bilgileri

Adı ve Soyadı	Programın Adı	Gittiği Ülke	Gittiği Kurum/Üniversite	Hareketlilik Tarihleri
-	-	-	-	-

**Tablo 45:** Değişim Programı Kapsamında Giden-Gelen İdari Personel Sayıları

Gelen/Giden İdari Personel	20..	20..	20..
Giden İdari Personel	-	-	-
Gelen (Ziyaret Eden) İdari Personel	-	-	-

**Tablo 46:** İdari Personel Memnuniyet Düzeyi

2022	2023	2024
73,13	76,35	85,81

### 1.3.7. Sunulan Hizmetler

#### 1.3.7.1. Eğitim-Öğretim Hizmetleri

**Tablo 47:** Program Bilgileri

Programın Adı	Kuruluş Yılı	Lisans (5 Yıl)	Lisans (4 Yıl)	Lisans (4 Yıl- İ.Ö.)	Uzaktan Öğretim	Toplam
Beden Eğitimi ve Spor Öğret.	2001		1			1
Antrenörlük Eğitimi	2009		1			1
Rekreasyon	2009		1			1
<b>Toplam</b>			<b>3</b>			<b>3</b>

**Tablo 48:** Akredite Program Sayıları

Programın Adı	Akreditlen Eden Kurum	Akredite Edildiği Yıl	Akreditasyon Süresi
Beden Eğitimi ve Spor Öğretmenliği	Spor Bilimleri Derneği Spor Bilimleri Eğitim Programları Değerlendirme ve Akreditasyon Kurulu	2023	3

**Tablo 49:** Akreditasyon Süreci Başlatılan Program Bilgileri

Programın Adı	Akreditasyon Kurumu	Başvuru Tarihi
---------------	---------------------	----------------

Beden Eğitimi ve Spor Öğretmenliği akreditasyon süreci 2021 yılında başlatılmıştır.

**Tablo 50:** Programların Bologna Bilgi Paketi Tamamlanma Durumu

Programın Adı	Bologna Bilgi Paketi Tamamlanmış mı?	
	Evet	Hayır
Beden Eğitimi ve Spor Öğret.	X	
Antrenörlük Eğitimi		X
Rekreasyon	X	

**Tablo 51:** Öz Değerlendirme ve Akran Değerlendirme Yapılan Program Bilgileri

Programların Adı	20..		20..		20..	
	PÖDR	PADR	PÖDR	PADR	PÖDR	PADR
	Link	Link	Link	Link	Link	Link
	Link	Link	Link	Link	Link	Link
	Link	Link	Link	Link	Link	Link

Tablo, son üç yılda öz ve akran değerlendirmesi yapılan programlara ilişkin bilgilere göre doldurulacaktır. Link yazan hücrelere raporun yayınlandığı web sayfası linki eklenecektir. Ayrıca tablonun altında açıklama ve değerlendirmelere yer verilecektir.

**Tablo 52:** Yabancı Dil Hazırlık Eğitimi Uygulayan Programlardaki Öğrenci Sayıları

Programın Adı	Öğrenci Sayısı
-	-

Birimimizde ki 3 bölümde de zorunlu ya da isteğe bağlı hazırlık eğitimi yer almamaktadır.

**Tablo 53:** Kontenjanların Doluluk Oranı

Programın Adı	2022				2023				2024			
	Kontenjanı	Kayıt Yaptıran Öğrenci Sayısı	Boş Kalan Kontenjan	Doluluk Oranı (%)	Kontenjanı	Kayıt Yaptıran Öğrenci Sayısı	Boş Kalan Kontenjan	Doluluk Oranı (%)	Kontenjanı	Kayıt Yaptıran Öğrenci Sayısı	Boş Kalan Kontenjan	Doluluk Oranı (%)
Beden Eğitimi ve Spor Öğret	50	50	0	100	50	26	24	52	30	30	0	100
Antrenörlük Eğitimi	50	50	0	100	50	50	0	100	55	53	2	98

Rekreasyon	50	50	0	100	50	50	0	100	55	55	0	100
Beden Eğitimi ve Spor Öğret	50	50	0	100	50	26	24	52	30	30	0	100
<b>Toplam</b>												

**Tablo 54:** Kayıt Yaptıran Öğrencilerin Başarı Sıralamaları

Başarı Sıralaması	20..		20..		20..	
	Sayı	Oran (%)	Sayı	Oran (%)	Sayı	Oran (%)
İlk 10.000						
10.001-20.000						
20.001-50.000						
50.001-100.000						
100.001- 200.000						
200.000-500.000						
500.000 +						
<b>Toplam</b>						

Fakültemiz Özel Yetenek Sınavına göre öğrenci alımı yapmaktadır.

**Tablo 55:** Geçiş Yapan Öğrenci Sayıları

Geçiş Türü	2022		2023		2024	
	Gelen Öğrenci Sayısı	Giden Öğrenci Sayısı	Gelen Öğrenci Sayısı	Giden Öğrenci Sayısı	Gelen Öğrenci Sayısı	Giden Öğrenci Sayısı
Yatay Geçiş	Yatay Geçiş	7	2	1	1	4
Dikey Geçiş	Dikey Geçiş	1	-	2	-	3
...						
<b>Toplam</b>	<b>Toplam</b>	<b>8</b>	<b>8</b>	<b>3</b>	<b>1</b>	<b>7</b>

**Tablo 56:** Yıllar İtibarıyla Öğrenci Sayıları

Programın Adı	2022	2023	2024
Beden Eğitimi ve Spor Öğret.	50	50	30
Antrenörlük Eğitimi	50	50	55
Rekreasyon	50	50	55
<b>Toplam</b>	<b>150</b>	<b>150</b>	<b>140</b>

**Tablo 57:** Öğrenim Türlerine Göre Öğrenci Sayıları

Programın Adı	I. Öğretim Öğrenci Sayısı			II. Öğretim Öğrenci Sayısı			Uzaktan Öğretim Öğrenci Sayısı			Toplam			Toplam Öğrenci Sayısı İçindeki Oranı (%)
	K	E	T	K	E	T	K	E	T	K	E	T	



<b>Beden Eğitimi ve Spor Öğret.</b>	53	107	160							53	107	160	32,25
<b>Antrenörlük Eğitimi</b>	109	158	267							109	158	267	40,82
<b>Rekreasyon</b>	97	151	248							97	151	248	39,11
<b>Toplam</b>	259	416	675							259	416	675	

**Tablo 58:** Yaz Okulunda Öğrenim Gören Öğrenci Sayıları

Programın Adı	2022	2023	2024
<b>Beden Eğitimi ve Spor Öğret</b>	2	-	-
<b>Antrenörlük Eğitimi</b>	-	-	-
<b>Rekreasyon</b>	-	-	-

Fakültemizde yaz okulu bulunmamaktadır.

**Tablo 59:** Formasyon Eğitimi Sertifika Programı Öğrenci Sayıları

2022	2023	2024
		567

**Tablo 60:** Öğrencilerin Temel Alanlara Göre Dağılımı

Temel Alan Adı	Öğrenci Sayısı	Oran (%)
Beşeri ve Sosyal Bilimler Temel Alanı	675	100
Sağlık Bilimleri Temel Alanı		
Doğa ve Mühendislik Bilimleri Temel Alanı		
<b>Toplam</b>		

**Tablo 61:** Yıllar İtibarıyla Çift Anadal ve Yan Dal Programına Katılan Öğrenci Sayıları

Programın Adı	Çift Anadal Programına Katılan Öğrenci Sayıları			Yan Dal Programına Katılan Öğrenci Sayıları		
	2022	2023	2024	2022	2023	2024
<b>Beden Eğitimi ve Spor Öğret.</b>	7	3	-			
<b>Antrenörlük Eğitimi</b>	2	5	-			
<b>Toplam</b>	9	8				
<b>Beden Eğitimi ve Spor Öğret.</b>	7	3	-			
<b>Antrenörlük Eğitimi</b>	2	5	-			

**Tablo 62:** Çift Anadal ve Yan Dal Programından Mezun Olan Öğrenci Sayıları

Programın Adı	Çift Anadal Programından Mezun Olan Öğrenci Sayıları			Yan Dal Programından Mezun Olan Öğrenci Sayıları		
	2022	2023	2024	2022	2023	2024
<b>Beden Eğitimi ve Spor Öğret.</b>	-	-	-	-	-	-
<b>Antrenörlük Eğitimi</b>	-	-	2	-	-	-

Beden Eğitimi ve Spor Öğret.	-	-	-	-	-	-
<b>Toplam</b>						

**Tablo 63:** Yıllar İtibarıyla Uluslararası Öğrenci Sayıları

Programın Adı	2022	2023	2024
Beden Eğitimi ve Spor Öğret.	3	-	2
Antrenörlük Eğitimi	3	-	3
Rekreasyon	--		-
<b>Toplam</b>	6		5

**Tablo 64:** Uluslararası Öğrenci Bilgileri

Programın Adı	Uyruğu	Kadın	Erkek	Toplam
Beden Eğitimi ve Spor Öğret.	Azerbaycan Mısır	0	7	7
Antrenörlük Eğitimi	Türkmenistan, Azerbaycan, Suriye	1	8	9
Rekreasyon	Suriye	-	-	-
Beden Eğitimi ve Spor Öğret.	Azerbaycan Mısır	0	7	7
<b>Toplam</b>				16

**Tablo 65:** Değişim Programı Kapsamında Giden-Gelen Öğrenci Sayıları

Değişim Programı Kapsamında Gelen/Giden Öğrenci	2022	2023	2024
Giden Öğrenci Sayısı	1	-	2
Gelen Öğrenci Sayısı	0	-	1

**Tablo 66:** Değişim Programı Kapsamında Giden Öğrenci Sayısı

Değişim Programının Adı	Sayı	Gittiği Kurum	Hareketlilik Tarihleri
Özel ( Misafir )Öğrenci	1	Hitit Üniversitesi	2024-2025 Eğit. - Öğt
Özel ( Misafir )Öğrenci	1	Mehmet Akif Ersoy Ün.	2024-2025 Eğit. - Öğt
<b>Toplam</b>	2		

**Tablo 67:** Değişim Programı Kapsamında Gelen Öğrenci Sayısı

Değişim Programının Adı	Sayı	Geldiği Kurum	Hareketlilik Tarihleri
Özel ( Misafir )Öğrenci	1	İnönü Üniversitesi	2024-2025 Eğit. - Öğt
<b>Toplam</b>	1		

**Tablo 68:** Staj Yapan Öğrenci Bilgileri

Programın Adı	20..		20..		20..	
	Zorunlu Staj	İsteğe Bağlı Staj	Zorunlu Staj	İsteğe Bağlı Staj	Zorunlu Staj	İsteğe Bağlı Staj

	-	-	-	-	-	-
<b>Toplam</b>						

**Tablo 69:** İşletmede Mesleki Eğitim Kapsamında Eğitim Uygulamalarına Katılan Öğrenci Sayıları

Programın Adı	20..	20..	20..
-	-	-	-
<b>Toplam</b>			

**Tablo 70:** Mezun Durumuna Gelen ve Mezun Olan Öğrenci Sayıları

Programın Adı	2022			2023			2024		
	Mezun Durumuna Gelen Öğrenci Sayısı	Mezun Öğrenci Sayısı	Mezun Oranı (%)	Mezun Durumuna Gelen Öğrenci Sayısı	Mezun Öğrenci Sayısı	Mezun Oranı (%)	Mezun Durumuna Gelen Öğrenci Sayısı	Mezun Öğrenci Sayısı	Mezun Oranı (%)
<b>Beden Eğitimi ve Spor Öğret.</b>	51	25	49	55	35	44	49	34	71.42
<b>Antrenörlük Eğitimi</b>	83	49	48	63	41	61	104	11	10.57
<b>Antrenörlük Eğitimi</b>	83	49	48	63	41	61	104	11	10.57
<b>Toplam</b>		<b>143</b>			<b>125</b>		<b>47</b>		
<b>Beden Eğitimi ve Spor Öğret.</b>	51	25	49	55	35	44	49	34	71.42
<b>Antrenörlük Eğitimi</b>	83	49	48	63	41	61	104	11	10.57
<b>Antrenörlük Eğitimi</b>	83	49	48	63	41	61	104	11	10.57
<b>Toplam</b>		<b>143</b>			<b>125</b>		<b>47</b>		

**Tablo 71:** Dijital Mezuniyet Yıllığı Hazırlayan Program Bilgileri

Programların Adı	Erişim Adresi
	LİNK
	LİNK
	LİNK
...	

**Tablo 72:** Mezun Bilgi Sistemine Kaydedilen Öğrenci Bilgileri

Programın Adı	2022	2023	2024
---------------	------	------	------

	Mezun Öğrenci Sayısı	Mezun Bilgi Sistemine Kaydedilen Öğrenci Sayısı	Mezun Bilgi Sistemine Kaydedilme Oranı (%)	Mezun Durumuna Gelen Öğrenci Sayısı	Mezun Öğrenci Sayısı	Mezun Oranı (%)	Mezun Durumuna Gelen Öğrenci Sayısı	Mezun Öğrenci Sayısı	Mezun Oranı (%)
<b>Beden Eğitimi ve Spor Öğret.</b>	51	25	49	55	35	44	49	34	71.42
<b>Antrenörlük Eğitimi</b>	83	49	48	63	41	61	104	11	10.57
<b>Antrenörlük Eğitimi</b>	83	49	48	63	41	61	104	11	10.57
<b>Toplam</b>	<b>143</b>			<b>125</b>		<b>47</b>	<b>143</b>		

**Tablo 73:** Programların Eğitsel Performans Ölçeği Sonuçları

Programların Adı	Performans Sonucu (%)
...	
<b>Genel Ortalama</b>	

Tablo, yıl içinde uygulanan eğitsel performans ölçeklerinin ortalamaları dikkate alınarak doldurulacaktır. Ayrıca tablonun altında açıklama ve değerlendirmelere yer verilecektir.

**Tablo 74:** Öğrenci Memnuniyet Düzeyi

2022	2023	2024
73.13	65,36	65,86

**Tablo 75:** Mezunların Memnuniyet Düzeyi

20..	20..	20..

**Tablo 76:** Yıllık Ders Saati Sayıları

	I. Öğretim		II. Öğretim		Uzaktan Öğretim		Toplam		Toplam
	Maaş Kar.	Ücret Kar.	Maaş Kar.	Ücret Kar.	Maaş Kar.	Ücret Kar.	Maaş Kar.	Ücret Kar.	
Ders Saati	3800	7400					3800	7400	<b>11200</b>

#### 1.3.7.2. Araştırma ve Geliştirme Hizmetleri

**Tablo 77:** Üniversitenin Öncelikli Alanlarına İlişkin Gerçekleşen Bilimsel Etkinlik Bilgileri

Etkinliğin	Etkinliğin	Etkinliğin	Üniversitenin Öncelikli Alan Kapsamı	Etkinlik
------------	------------	------------	--------------------------------------	----------

Adı	Türü*	Yeri	Mühendislik	Turizm	Hayvan Sağlığı ve Hayvancılık	Diğer	Gerçekleştiği Tarihler**
			X				
				X			
...					X	X	

\* Etkinliğin türü: Seminer, eğitim, konferans, çalıştay vb.

\*\* Etkinliğin gerçekleştiği tarihler: Tarihler, gün, ay, yıl şeklinde yazılacaktır. Örneğin: 27.09.2024.

Tablo, biriminiz öğretim elemanları veya öğrencileri tarafından biriminiz adına gerçekleşen bilimsel etkinlikler dikkate alınarak doldurulacaktır. Tablonun altında açıklama ve değerlendirmelere yer verilecektir.

**Tablo 78:** 2209-A Üniversite Öğrencileri Araştırma Projeleri Destekleme Programı

Proje Adı	Öğrencinin Bölümü	Proje Bütçesi	Proje Süresi	Proje Kabul Tarihi

**Tablo 79:** Teknoparklarda Kurulan Şirket Sayıları

Şirket Türü	20..	20..	20..
Akademik Personel Şirket Sayısı	-	-	-
Öğrenci Şirket Sayısı			
<b>Toplam</b>			

**Tablo 80:** Öğretim Elemanları ve Öğrencilerin Teknoparklardaki Şirket Bilgileri

Teknoparkın Adı	Şirketin Adı	Şirketin Faaliyet Alanı	Şirketin Kurulma Tarihi	Akademik/Öğrenci
-	-	-	-	-

**Tablo 81:** Proje Bilgileri

Proje Kaynakları	Önceki Yılda Devreden Proje Sayısı	Yıl İçinde Eklenen Proje Sayısı	Yıl İçinde Biten Proje Sayısı	Ertesi Yıla Devreden Proje Sayısı	Yıl İçinde Proje Bütçesinden Yapılan Harcama Tutarı
B.A.P.	1				20.000
TÜBİTAK	1				250.000
B.A.P	1				29390,29
<b>Toplam</b>					

**Tablo 82:** Tamamlanan Proje Sayıları ve Proje Harcama Tutarları

Proje Kaynakları	2022		2023		2024	
	Sayı	Bütçe	Sayı	Bütçe	Sayı	Bütçe
TÜBİTAK					1	68.000
TÜBİTAK					2	588.500- 521.000
<b>Toplam</b>						

Tablo, son 3 yılda biriminiz öğretim elemanları tarafından tamamlanan projeler için harcama tutarları dikkate alınarak doldurulacaktır. Tablonun altında açıklama ve değerlendirmelere yer verilecektir.

**Tablo 83:** Bölgesel Kalkınma İhtiyaçlarına Yönelik Bilimsel Proje Bilgileri

Projenin Türü	Projenin Adı	Projenin Yürütücüleri	Projenin Kabul Tarihi	Projenin Durumu (Tamamlandı/Devam ediyor)

Tablo, biriminiz öğretim elemanları veya öğrencileri tarafından yürütülen ve bölgesel kalkınma ihtiyaçlarına yönelik projeler dikkate alınarak doldurulacaktır. Tablonun altında açıklama ve değerlendirmelere yer verilecektir.

**Not:** Projenin tüm yürütücülerinin üniversitemiz öğretim elemanları ve öğrencilerinden oluşması zorunlu değildir. Gizlilik durumu bulunan projeler projenin türü, adı ve yürütücü bilgileri kodlanarak yazılabilir.

**Tablo 84:** Yıllar İtibarıyla Buluş Sayıları

Tescil Edilen Buluş Türü	20..	20..	20..
Patent			
Faydalı Model			
...			
<b>Toplam</b>			

Tablo, son 3 yılda biriminiz öğretim elemanlarınca yapılan buluşlardan tescil edilen patent, faydalı model vb. buluşların sayısal verileri dikkate alınarak doldurulacaktır. Tablonun altında açıklama ve değerlendirmelere yer verilecektir.

**Tablo 85:** Tescil Başvurusu Yapılan Buluş Bilgileri

Buluş Başlığı	Buluş Tipi (Patent/Faydalı Model vb.)	Buluş Sahibi/Sahipleri	Hak Sahipleri	Üniversitemiz Hak Sahipliği Oranı (%)	Başvuru Tarihi

Tablo biriminiz öğretim elemanları tarafından yıl içinde başvurusu yapılan patent, faydalı model vb. buluşlar dikkate alınarak doldurulacaktır. Marka başvurusu bulunması halinde buna ilişkin bilgiye ayrıca yer veriniz. Tablonun altında açıklama ve değerlendirmelere yer verilecektir.

Buluş Başlığı Sütunu: Bu sütunda buluşun adına yer veriniz.

**Tablo 86:** Tescil Edilen Buluş Bilgileri

Buluş Başlığı	Buluş Tipi (Patent/Faydalı Model vb.)	Buluş Sahibi/Sahipleri	Hak Sahipleri	Üniversitemiz Hak Sahipliği Oranı (%)	Tescil Edilen Ülkeler	Tescil Tarihi

Tablo, biriminiz öğretim elemanlarınca yapılan buluşlardan yıl içinde tescil edilen patent, faydalı model vb. buluşlar dikkate alınarak doldurulacaktır. Marka tescili bulunması halinde buna ilişkin bilgiye ayrıca yer veriniz. Tablonun altında açıklama ve değerlendirmelere yer verilecektir.

**Tablo 87:** Ticarileşen Buluşlar

Buluş Başlığı	Buluş Tipi (Patent/Faydalı Model vb.)	Buluş Sahibi/Sahipleri	Hak Sahipleri	Üniversitemiz Hak Sahipliği Oranı (%)	Ticarileşme Şekli	Ticarileşme Tarihi

**Tablo 88:** Bilimsel Yayınlar

Değerlendirme Kriterleri	2022	2023	2024
SCI, SSCI ve AHCI, CPCI-S, CPCI-SSH, ESCI içindeki indeks ve özlere tarafından taranan dergilerde yayınlanan teknik not, editöre mektup, tartışma, örnek olay sunumu ve özet türünden olanlar dışında yayınlanmış makale sayısı. (Web of Science Veri Tabanı Verilerine Göre)	22	19	47
SCI, SSCI ve AHCI, CPCI-S, CPCI-SSH, ESCI içindeki indeks ve özlere tarafından taranan dergilerde yayınlanan teknik not, editöre mektup, tartışma, örnek olay sunumu ve özet türünden yayınların sayısı. (Web of Science Veri Tabanı Verilerine Göre)	22	20	
<b>Toplam</b>	22	39	47

**Tablo 89:** Öğretim Elemanlarının Uluslararası Yayın ve Atıf Sayıları (Web of Science)

Değerlendirme Kriterleri	2022	2023	2024
Öğretim Elemanlarının Yayın Sayısı	22	19	25
<b>Öğretim Elemanı Başına Düşen Yayın Sayısı</b>	<b>1.1</b>	<b>1</b>	<b>1.25</b>
Öğretim Elemanlarının Atıf Sayısı	106	116	339
<b>Öğretim Elemanı Başına Düşen Atıf Sayısı</b>	<b>5.3</b>	<b>6.1</b>	<b>16,95</b>

**Tablo 90:** ISI İndekslerine Giren Dergilerde Görevli Akademik Personel Sayısının Dağılımı

Yayının Adı	Baş Editör	Editör	Özel Sayı Editörü	Yardımcı Editör	Yayın Kurulu Üyesi	Değerlendirme Kurulu Üyesi	Danışma Kurulu Üyesi	Toplam
<b>Toplam</b>								

**Tablo 91:** Ulusal ve Uluslararası Hakemlik Sayıları

Düzye	2022	2023	2024
Ulusal			
Uluslararası			26
<b>Toplam</b>			

**Tablo 92:** Öğretim Elemanlarının Aldıkları Burs Bilgileri

Öğretim Elemanının Görev Yaptığı Programın Adı	Bursun Adı	Unvanı	20..	20..	20..
-	-	-	-	-	-
<b>Toplam</b>					

**Tablo 93:** Yıllar İtibarıyla Akademik Teşvik Ödeneği Alan Öğretim Elemanı Sayıları

Unvan	2022		2023		2024	
	Toplam Öğretim Elemanı Sayısı	Teşvik Alan Öğretim Elemanı Sayısı	Toplam Öğretim Elemanı Sayısı	Teşvik Alan Öğretim Elemanı Sayısı	Toplam Öğretim Elemanı Sayısı	Teşvik Alan Öğretim Elemanı Sayısı
Prof. Dr.	1		1		1	1



Doç. Dr.	4	3	3		5	5
Dr. Öğr. Üyesi	6	2	2		6	1
Arş. Gör.	4					
Öğr. Gör.	5					
<b>Toplam</b>	<b>20</b>	<b>5</b>	<b>6</b>		<b>12</b>	<b>7</b>

**Tablo 94:** Öğretim Elemanlarının Aldıkları Ödül Bilgileri

Öğretim Elemanının Görev Yaptığı Programın Adı	Ödülü Veren Kurum	Ödülün Adı	Unvanı	2022	2023	2024
Rekreasyon	TÜBED	En İyi Bildiri Ödülü	Dr. Öğr. Üyesi		1	1
Antrenörlük Eğitimi	A.K.Ü	Proje Performans	Doç.Dr.			1 adet
<b>Toplam</b>						

### 1.3.7.3. Sosyal Faaliyetler

**Tablo 95:** Spor Tesislerinde Gerçekleştirilen Faaliyet Bilgileri

Bulunduğu Yer	Salonun Adı	Açık/Kapalı	Kapasitesi	Gerçekleştirilen Etkinlik Sayısı	Hizmet Verdiği Kesim
ANS KAMPÜSÜ	KAPALI SPOR SALONU	KAPALI	743	<b>280 (VOLEYBOL)</b>	Halk -öğrenci
ANS KAMPÜSÜ	ANTRENMAN SALONU	KAPALI	234	<b>200 (BASKETBOL)</b>	Halk -öğrenci
ANS KAMPÜSÜ	SUNİ ÇİM SAHA	AÇIK	--	<b>400 (FUTBOL)</b>	Halk -öğrenci
ANS KAMPÜSÜ	HALI SAHA	KAPALI	--	<b>1662 (FUTBOL)</b>	Halk -öğrenci
ANS KAMPÜSÜ	FİTNESS SALONU	KAPALI	--	<b>365</b>	Halk -öğrenci
ANS KAMPÜSÜ	ÇİMNASTİK SALONU	KAPALI	--	<b>120</b>	Halk -öğrenci
ANS KAMPÜSÜ	TENİS KORT	AÇIK/KAPALI	--	<b>320</b>	Halk -öğrenci
ANS KAMPÜSÜ	RC PİST (ASFALT/TOP RAK)	AÇIK	--	<b>3</b>	Halk -öğrenci

**Tablo 96:** Öğrencilerin/Takımların Turnuvalarda/Sanatsal-Kültürel Yarışmalarda Kazandıkları Ödüller/Dereceler

Takım/Sporcu Adı	Turnuvanın /Yarışmanın Adı	Yarışmanın Düzeyi	Kazandığı Derece ve Ödül
SURİYE ÖĞRENCİ TOPLULUĞU	HALI SAHA	KURUM İÇİ	SURİYE ÖĞRENCİ TOPLULUĞU
ENDONEZYA ÖĞRENCİ TOPLULUĞU	VOLEYBOL	KURUM İÇİ	ENDONEZYA ÖĞRENCİ TOPLULUĞU
FİLİSTİN ÖĞRENCİ TOPLULUĞU	(VOLEYBOL	KURUM İÇİ	FİLİSTİN ÖĞRENCİ TOPLULUĞU
SPOR BİLİMLERİ FAKÜLTESİ	VOLEYBOL FUTSAL BASKETBOL KUM VOLEYBOLU	KURUM İÇİ	SPOR BİLİMLERİ FAKÜLTESİ

	<b>TENİS</b>		
<b>AFYON KOCATEPE ÜNİVERSİTESİ ÖĞRENCİLERİ</b>			

**Tablo 97:** Birim Etkinlik Bilgileri

Etkinlik Sıra No <sup>1</sup>	Etkinliğin Adı	Etkinliğin Türü <sup>2</sup>	Etkinliğin Yeri	Etkinlik Toplumsal Katkı Faaliyeti mi?		Etkinlik Halka Açık mı?		Düzeyi		Hedef Kitle <sup>3</sup>
				Evet	Hayır	Evet	Hayır	Ulusal	Uluslararası	
1	PSİKOLOJİ KULÜBÜ		SBF(KONFERANS SALONU)	X		X		X		Halk - öğrenci
2	AFET VE ACIL YARDIM		SBF(KONFERANS SALONU)	X		X		X		Halk - öğrenci
3	İL AMBULANS SERVİSİ		SBF(KONFERANS SALONU)	X		X		X		Halk - öğrenci
4	CANLI DOSTLARIMIZ OTOYOLDA KALMASIN		SBF(KONFERANS SALONU)	X		X		X		Halk - öğrenci

**Tablo 98:** Birim Etkinlik Bilgileri (Devamı)

Etkinlik Sıra No <sup>1</sup>	Etkinliğin Kapsamı <sup>5</sup>	Etkinliğin Üniversitenin Öncelikli Alanlarıyla İlişkisi <sup>6</sup>	Katılımcı Sayısı	Etkinliğin Maliyeti <sup>7</sup>	Etkinlik Memnuniyet	Etkinlik Linki <sup>4</sup>
1	Türkiye Millî Kriket Takımı	17-21 EYLÜL KAMP	22	1		
2						
3						

Not: Biriminizin etkinlik bilgilerinin etkinlik.aku.edu.tr adresine girdiğiniz etkinliklerle uyumlu olması gerekmektedir.

<sup>1</sup> Etkinlik Sıra Sütunu: Etkinliklerle ilgili ikinci tablo ilk tablonun devamıdır o yüzden her iki tablodaki tablo satırlarına aynı etkinlik bilgileri yazılmalıdır. (Örnek: ilk tablo 1 nolu etkinlik ikinci tabloda 1 nolu etkinliğe ait diğer bilgiler girilmelidir)

<sup>2</sup> Etkinliğin Türü Sütunu: Etkinliğin türüne aşağıdaki seçeneklerden en uygun olanlardan biri yazılmalıdır.

Çalıştay, eğitim programı, film gösterimi, imza günü, işitsel ve/veya görsel gösteri, kampanya, kariyer günleri, karma sergisi, kişisel sergi, konferans, kongre, konser/dinleti, kurs, müzikal gösteri, panel, seminer, sempozyum, şenlik/festival, sergi, şiir dinletisi, söyleşi, spor etkinliği, tanıtım programı, teknik gezi, tiyatro, toplantı, tören, turnuva, yarışma, diğer

*Eğer etkinliğinizin türü yukarıdaki seçeneklerden birini karşılamıyorsa “Diğer” yazdıktan sonra etkinlik türünü parantez içinde belirtiniz.*

<sup>3</sup> Hedef Kitle Sütunu: Etkinliğin hedef kitle sütununa aşağıdaki seçeneklerden biri veya birkaçı yazılmalıdır.

Akademik personel, Dezavantajlı gruplar (Engelliler), İdari Personel, Mezun, Öğrenci, Sivil Toplum Kuruluşu, Diğer

*Eğer etkinliğinizin hedef kitlesi yukarıdaki seçeneklerden birini karşılamıyorsa “Diğer” yazdıktan sonra etkinlik hedef kitlesi parantez içinde belirtiniz.*

<sup>4</sup> Etkinlik Linki: Birim/kulüp resmi web sayfasında etkinlik öncesi duyuru ya da etkinlik sonrasında paylaşım yapıldıysa buna ilişkin link/linklere yer verilecektir.

Etkinlikle ilgili paylaşımlar birim ve/veya kulübün resmi sosyal medya hesaplarında paylaşıldıysa bunlara ilişkin linklere de yer verilebilir.

<sup>5</sup> Etkinliğin Kapsamı: : Etkinliğin kapsamı sütununa aşağıdaki seçeneklerden biri veya birkaçı yazılmalıdır.

Sportif faaliyet, kültürel faaliyet, sanatsal faaliyet, kalitenin geliştirilmesine yönelik faaliyet, dış danışma kurulu toplantısı, dezavantajlı gruplara yönelik sosyal entegrasyon ve kapsayıcılığa ilişkin yapılan faaliyet, sosyal sorumluluk projesi, öğrenciler tarafından gerçekleştirilen sosyal sorumluluk projesi, bağımlılıkla mücadele, gönüllülük çalışmaları/topluma hizmet faaliyetleri derslerinde gerçekleştirilen faaliyetler, üniversiteyi tanıtıcı ziyaret sayısı, mezunlara yönelik düzenlenen etkinlik sayısı, kariyer sahibi mezunların katılımıyla gerçekleştirilen etkinlik, öğrencilerin mesleki gelişim ve kariyerlerine yönelik düzenlenen eğitsel etkinlik, çevre duyarlılığı faaliyeti, diğer faaliyetler

*Eğer etkinliğinizin kapsamı yukarıdaki seçeneklerden birini karşılamıyorsa “Diğer” yazdıktan sonra etkinlik hedef kitlesi parantez içinde belirtiniz.*

<sup>6</sup> Etkinliğin Üniversitenin Öncelikli Alanlarıyla İlişkisi: Etkinlik üniversitenin hangi öncelikli alanıyla ilgiliyse biri veya birkaçı yazılmalıdır.

- -Mühendislik alanında gerçekleştirilen bilimsel etkinlik (seminer, eğitim, konferans, çalıştay vb.)
- -Turizm alanında gerçekleştirilen bilimsel etkinlik (seminer, eğitim, konferans, çalıştay vb.)
- Hayvan sağlığı ve hayvancılık alanında gerçekleştirilen bilimsel etkinlik (seminer, eğitim, konferans, çalıştay vb.)
- Üniversitemizin öncelikli alanları (Turizm, mühendislik, hayvan sağlığı ve hayvancılık) dışındaki alanlarda gerçekleştirilen bilimsel etkinlik
- Gerçekleşen faaliyet üniversitenin öncelikli alanları ile ilişkili değildir

<sup>7</sup> Etkinliğin Maliyeti: Etkinliğin yapılması için ödenen yol, yemek vb. ücretler yazılacaktır. Personele ödenen maaş vb. düzenli ödemeler hesaplama dahil edilmeyecektir.

**Tablo 98:** Birimi Tanıtıcı Ziyaretler

Ziyaret Edilen/Eden Kurum	Ziyaret Konusu	Ziyaret Tarihleri
Recep Tayyip Erdoğan Anadolu Lisesi	Fakülte tanıtım gezisi	24.10.2024

**Tablo 99:** Burs Hizmetlerinden Yararlanan Öğrenci Sayıları

Burs Adı	20..	20..	20..
-	-	-	-

**Tablo 100:** Kısmi Zamanlı Öğrenci Çalıştırma Programı Kapsamında Çalışan Öğrenci Bilgileri

Çalıştığı Alt Birim	2022	2023	2024
Beden Eğitimi ve Spor Öğr.	4	4	1
Antrenörlük Eğitimi	6	4	6
Rekreasyon	3	1	3
Mühendislik Fakültesi	2	1	
<b>Toplam</b>	<b>15</b>	<b>10</b>	<b>10</b>

### Öğrenciler Antrenman Salonunda çalışmaktadır.

**Tablo 101:** Öğrenci Kulüp ve Topluluklarının Yürüttüğü Faaliyet Bilgileri

Öğrenci Kulüp ve Topluluk Adı	Üye Sayısı	Faaliyet Türü	Faaliyet Sayıları		
			20..	20..	20..
-	-	-	-	-	-
<b>Toplam</b>					

Tablo, biriminize bağlı öğrenci kulüp ve topluluklarına ilişkin üç yıllık bilgiler dikkate alınarak doldurulacaktır. Tablonun altında açıklama ve değerlendirmelere yer verilecektir.

**Üye Sayısı Sütunu:** Son yıldaki üye sayısı yazılacaktır.

**Faaliyet Türü:** Bu sütuna, öğrenci kulübü ya da topluluğunun hangi alanda faaliyet yürütmek için kurulduğu faaliyet türü yazılacaktır.

**Tablo 102:** Dış Paydaş Memnuniyet Düzeyi

2022	2023	2024
86.27	87.00	

#### 1.3.7.4. İdari Hizmetler

**Tablo 103:** Doğrudan Teminlere İlişkin Bilgiler

İşin Adı	Doğrudan Temin Türü	Doğrudan Temin Şekli	Doğrudan Temin Tarihi	Doğrudan Temin Tutarı
----------	---------------------	----------------------	-----------------------	-----------------------

Mk.Tec.Bak.Onr	Bakım Onarım	4734-22/d		1.800,00
Tem.Malz Alm.	Mal Malzeme Alım	4734-22/d		18.546,00
Kırt.Mal:Alm.	Mal Malzeme Alım	4734-22/d		20.312,52
Mk.Tec.Bak.Onr	Bakım Onarım	4734-22/d		6.210,00
OkI Bkm.Onr.	Bakım Onarım	4734-22/d		7.764,00
DiğTük.Mal.Alm.	Mal Malzeme Alım	4734-22/d		16.589,76
Mk.Tec.Bak.Onr	Bakım Onarım	4734-22/d		6.000,00
Mk.Tec.Bak.Onr	Bakım Onarım	4734-22/d		9.996,00
Mk.Tec.Bak.Onr	Bakım Onarım	4734-22/d		2.670,00
Tem.Malz Alm.	Mal Malzeme Alım	4734-22/d		17.372,64
DiğTük.Mal.Alm.	Mal Malzeme Alım	4734-22/d		5.022,00
Spor Malz.Alımı	Mal ve Malzeme Alımı	4734-22/d		19.803,29
Spor Malz.Alımı	Mal ve Malzeme Alımı	4734-22/d		23.985,60
DiğTük.Mal.Alm.	Mal Malzeme Alım	4734-22/d		9.456,00
Tem.Malz Alm.	Mal Malzeme Alım	4734-22/d		35,856.00
Kırt.Mal:Alm.	Mal Malzeme Alım	4734-22/d		17.683,52

**Tablo 104: İkili Protokol ve Sözleşmeler**

Kurumun Adı	Protokolün-Sözleşmenin Konusu	Başlama ve Bitiş Tarihi
Afyon Belediyesi Yüntaş	Spor Eğitimi Danışmanlığı	Ekim 2024-Şubat 2025
Meteor Ajans	Organizasyon Danışmanlığı	Kasım 2024-Nisan 2025

**Not:** Birimler, Uluslararası İlişkiler Uygulama ve Araştırma Merkezinin Erasmus+ menüsündeki “Kurumlararası Anlaşmalar” sekmesine tıklayarak ikili anlaşmaları kontrol edecek ve varsa anlaşmalarını İkili Protokol ve Sözleşmeler tablosuna ekleyecektir.

Döner Sermaye kapsamında yapılan ikili protokol ve sözleşmeler eklenecektir. Ayrıca varsa özel kamu kurum ve kuruluşlarıyla yapılmış diğer ikili protokol ve sözleşmeler de tabloya eklenecektir.

### 1.3.8. Yönetim ve İç Kontrol Sistemi

Dekan ve Dekan Yardımcıları, Üniversite Senatosu ile Yönetim Kurulu Kararları doğrultusunda, eğitim-öğretim ve sınavlara ilişkin uygulamaların koordinasyonu sağlanmaktadır.

Ayrıca derslerin dağıtılması, uygulanması aşamasında Bölüm başkanlıkları tarafından iç denetim yapılmaktadır.

Üst yönetim tarafından gerçekleştirilen toplantılar ile personelin liderlik özellikleri gözlemlenmekte ve görev dağılımı liderlik özelliklerine göre paylaştırılmaktadır. Akademik ve idari personele yönelik memnuniyet ve beklenti anketleri yapılarak, gerekli tedbirlerin alınmakta, üstün bir çalışma sergileyerek yararlı olan personele plaket, teşekkür veya takdir belgelerinin verilmektedir.

Birimimizde hesap verilebilirlik en üst kademedен alt kademelere kadar bir kurum kültürü olarak aktarılmaktadır. Bununla birlikte iç ve dış paydaşlardan alınan geribildirimlerle her geçen gündaha şeffaf ve hesap verilebilir bir kurum olma yolunda ilerlemektedir.

**Tablo 105:** Fakülte Kurulu

Üyenin (Unvanı) Adı ve Soyadı	Görevi
Prof. Dr. Yücel OCAK	Dekan
Prof. Dr. İbrahim MUTLU	Üye
Prof. Dr. Uğur Cengiz ERİŞMİŞ	Üye
Prof. Dr. Abdurrahman Fatih FİDAN	Üye
Doç. Dr. Bijen FİLİZ	Üye
Doç. Dr. Sebiha Gölünük BAŞPINAR	Üye
Dr. Öğr. Üyesi Ayşe ÖNAL	Üye
Prof. Dr. Yücel OCAK Beden Eğitimi Spor Öğrt. Böl. Bşk.	Üye
Doç. Dr. Mehmet YILDIZ Antrenörlük Eğit. Böl. Bşk.	Üye
Doç. Dr. Rıfat YAĞMUR Rekreasyon Böl. Bşk.	Üye

Fakülte Kurulu 1 toplantıda 1 karar almıştır.

**Tablo 106:** Fakülte Yönetim Kurulu

Üyenin (Unvanı) Adı ve Soyadı	Görevi
Prof. Dr. Yücel OCAK Başkan	Dekan
Prof. Dr. İbrahim MUTLU	Üye
Prof. Dr. Uğur Cengiz ERİŞMİŞ	Üye
Prof. Dr. Abdurrahman Fatih FİDAN	Üye
Doç. Dr. Mehmet YILDIZ	Üye
Doç. Dr. Şeniz KARAGÖZ	Üye
Dr. Öğr.Üyesi Ayşe ÖNAL	Üye

Fakülte Yönetim Kurulu 59 toplantı yapmış, 160 karar almıştır.

**Tablo 107:** Fakülte Danışma Kurulu

Üyenin (Unvanı) Adı ve Soyadı	Görevi	Birimi/Kurumu
Prof. Dr. Yücel OCAK	Başkan	Spor Bilimleri Fakültesi
Doç. Dr. Mehmet YILDIZ	Üye	Spor Bilimleri Fakültesi
Dr.Öğr.Üyesi Şeniz KARAGÖZ	Üye	Spor Bilimleri Fakültesi
Doç.Dr. Sebiha GÖLÜNÜK BAŞPINAR	Üye	Spor Bilimleri Fakültesi
Doç.Dr.Bijen FİLİZ	Üye	Spor Bilimleri Fakültesi
Dr. Öğr. Üy Yunus TORTOP	Üye	Spor Bilimleri Fakültesi
Dr. Öğr. Üy Adem POYRAZ	Üye	Spor Bilimleri Fakültesi
İbrahim KIRIMOĞLU	Üye	İkbal Otel Temsilcisi

Sami ÇETİNAKTI		Afyon Belediye Genç.ve Spor Hiz. Müdürü
İsmail Hakkı KASAPOĞLU	Üye	Gençlik ve Spor İl Müdürü
Mustafa KESER	Üye	TÜFAD Başkanı
Alişan AKGÜN	Üye	ASKF Başkanı
Hikmet TUNCER	Üye	Miili Eğitim Şube Md.
Ali GÜMÜŞHAN	Üye	İkbal Otel Genel Müd.

Fakülte Danışma Kurulu 2 toplantı yapmış 2 karar almıştır.

Toplantıda 1- Üniversitemiz Kalite Kurulu tarafından 2024 yılı için gerçekleştirilen Öz değerlendirme, akran değerlendirme ve o paydaşların değerlendirmesi süreci hakkında paydaşların bilgilendirilmesi, 2- Birimimizde bulunan Antrenörlük Eğitimi bölümündeki son sınıf öğrencilerinin Gençlik Spor İl Müdürlüğü, Milli eğitim İl Müdürlüğü ve otellerin birimlerinde iki dönem staj durumlarının görüşülmesi, 3- Birimimizde bulunan Rekreasyon Bölümü son sınıf öğrencilerinin Gençlik Spor İl Müdürlüğü, Milli eğitim İl Müdürlüğü ve otellerin birimlerinde iki dönem staj durumlarının görüşülmesi, 4- Dış Paydaşların gündeminde olan diğer konular.

## 2. AMAÇ VE HEDEFLER

### 2.1. BİRİMİN AMAÇLARI

- \* Lisans Düzeyinde Eğitim Öğretimin devam etmesi
- \* Paydaşlarla Olumlu İlişkiler kurmak sürdürmek ve geliştirmek
- \* Fakültemizde sunulan hizmetin etkinliğini artırma ve geliştirme

### 2.2. BİRİMİN HEDEFLERİ

- \* Beden Eğitimi ve Spor Öğretmenliği bölümü, Antrenörlük Eğitimi ve Rekreasyon bölümlerinin eğitim ve öğretim düzeyinin ulusal ve uluslararası Spor Bilimleri Fakülteleri arasında en üst düzeye ulaştırılmasını sağlamak
- \* Teknolojik alt yapı ve donanımı sürekli olarak artırmak
- \* Öğrencilerin uluslararası alanda sağlanan fırsatlardan yararlanmalarını sağlamak
- \* Akademik kadroların, öğrencilerin ve öğretim elemanlarının gelişmesine yönelik kaynakları sağlamak
- \* Öğrenci, Aile, toplum, YÖK, Gençlik ve Spor Genel Müdürlüğü, Belediyeler, sosyal hizmet kurumları, diğer ilgili kamu kuruluşları ve üniversite içi diğer birimler gibi paydaşlarla Hedef-1 Öğrenci, Aile, toplum, YÖK, Gençlik ve Spor Genel Müdürlüğü, Belediyeler, sosyal hizmet kurumları, diğer ilgili kamu kuruluşları ve üniversite içi diğer birimler gibi paydaşlarla işbirliği ve Proje/ortak çalışmalar yapma ve yaygınlaştırmak
- \* Termal Turizm sektöründeki otellere sportif etkinlikler ve animatörlük noktasında danışmanlık yapmak
- \* İlimizde sportif branşlarda, antrenman yöntemlerinin geliştirilmesinde ve performansölçümlerinde lokomotif görevi üstlenmek

Eğitim-öğretim yılı başlangıcında açılış programları düzenleyerek, yeni gelen öğrencilerle tanışma ve kaynaşmanın sağlanması ve öğrencilerin üniversitemize ve ilimize uyumlarının sağlanması

- \* Dönemler sonunda yaz ve kış kampları yapılarak sosyal-kültürel gelişmenin sağlanması
- \* Çeşitli branşlarda antrenörlük ve hakemlik kursları düzenleyerek, öğrencilerin donanımlarını artırmak
- \* Üniversiteler arası sosyal kültürel ve sportif organizasyonlar yapılarak, öğrencilerin bilgi



vegörgülerini artırarak, kültürel etkileşimlerinin artırılması

\* Akademik ve idari personelin daha verimli çalışabilmesi için fiziksel çalışma ortamlarının düzenlenmesi ve teknolojik donanımların sağlanması

### 3. FAALİYETLERE İLİŞKİN BİLGİ VE DEĞERLENDİRMELER

#### 3.1. MALİ BİLGİLER

##### 3.1.1. Bütçe Uygulama Sonuçları

**Tablo 108:** Yıllar İtibarıyla Bütçe Harcama Tutarları

Tertip	2022	2023	2024
01.01	2.941.618,00	10.388.263,11	18.921,934,78
02.01	2.145,98	3478,46	3.326,16
01.04	356.396	407,62	1.491,31
03.02	16.953,00	75.857,83	167.254,69
03.03	12.870,00	10.415,81	12.708,97
03.05	10.850,00	16753,44	
03.07	5.782,00	14.556,59	26.676,00
03.08	2.714,00	9.999,60	7.764,00
<b>Toplam</b>	<b>3.349.328,98</b>	<b>10.489.095,17</b>	<b>19.125.102.41</b>

Tablo, 3 yıllık bütçe harcama tutarları dikkate alınarak doldurulmuştur.

**Tablo 109:** Bütçe Uygulama Sonuçları

Tertip	KBÖ	Toplam Bütçe Ödeneği (TBÖ)	Harcama	KBÖ'ye Göre Harcama (%)	TBÖ'ye Göre Harcama (%)
01.01		11.084,00	18.921,934,78		170,71
02.01		1.547,00	3.326,16		215
01.04		1.000,00	1.491,31		67
03.02		69.948,00	167.254,69		239
03.03		21.681,00	12.708,97		58,61
03.05		39.784,00			-
03.07		29.646,00	26.676,00		89
03.08		22.602,00	7.764,00		34,35
<b>Toplam</b>			<b>19..125.102.41</b>		

Tablo, e-Bütçe Sisteminden alınan rapora uygun olarak doldurulmuştur.

**Tablo 110:** Birim Bütçesinden Gerçekleştirilen Öğrenci Başına Düşen Cari Hizmet Maliyetleri

Finansman Kaynağı	2022			2023			2024		
	Toplam Cari Gider	Öğrenci Sayısı	Öğrenci Başına	Toplam Cari Gider	Öğrenci Sayısı	Öğrenci Başına	Toplam Cari Gider	Öğrenci Sayısı	Öğrenci Başına

			DüŖen Cari Hizmet Maliyeti			DüŖen Cari Hizmet Maliyeti			DüŖen Cari Hizmet Maliyeti
Hazine Yardımı	3349328,98	3349328,98	4984,12	10499697	702	14956	19146645,09	675	28.259,47
Öz Gelir									
<b>Toplam</b>	<b>3349328,98</b>	<b>3349328,98</b>	<b>4984,12</b>	<b>10499697</b>	<b>702</b>	<b>14956</b>	<b>19146645,09</b>	<b>675</b>	<b>28.259,47</b>

Tablo, e-Bütçe Sisteminden alacađınız raporda yer alan tutarlara göre doldurulmuŖtur.

**Tablo 111: Döner Sermaye İşletmesi Bütçe Giderleri Uygulama Sonuçları**

Ekonomik Kodlar	2022			2023			2024		
	Toplam Ödenek	Harcama	Harcama Oranı (%)	Toplam ödenek	Harcama	Harcama Oranı (%)	Toplam ödenek	Harcama	Harcama Oranı (%)
01- Personel Giderleri									
02- SGK. Devlet Primi Giderleri									
03- Mal ve Hizmet Alım Giderleri	64.268,00	45.189,0 0	%91	270.698.1 6	191.970,0 0	%70	185.000,00	153.596,80	
04- Cari Transferler	14.084,49	3.929,00		28.807,27	28.807,27	%100	85.699,26	85.699,26	
05- Sermaye Giderleri									
10- Ek Ödeme	47.478,21	16.400,0 0		148.879,6 3	88.354,,00	%59	335.982,69	335.982,69	
<b>Toplam</b>									

Tablo, 3 yıllık birim döner sermaye bütçesi ve giderleri dikkate alınarak doldurulmuŖtur.

**Tablo 112: Döner Sermaye Gelirleri**

2022			2023			2024		
Gelir Kodu	Gelirin Türü	Gelirin Miktarı	Gelir Kodu	Gelirin Türü	Gelirin Miktarı	Gelir Kodu	Gelirin Türü	Gelirin Miktarı
600.01.99	Mesleki Eğitim Gelirleri	150.009.01	600.01.99	Mesleki Eğitim Gelirleri	292.696,59	600.04	Mesleki Eğitim Gelirleri	556.375,75
600.10.01	Eğitim ve Danışmanlık Gelirleri	99.425,25	600.10.01	Eğitim ve Danışmanlık Gelirleri	148.879,63	600.10.01	Eğitim ve Danışmanlık Gelirleri	734.995,97
<b>Toplam</b>			<b>Toplam</b>			<b>Toplam</b>		

Tablo, 3 yıllık birim döner sermaye gelirleri dikkate alınarak doldurulmuŖtur.

**Tablo 113: Birim Bütçesinden Öğretim Elemanı Başına DüŖen Döner Sermaye Gelirleri**

2022	2023	2024
------	------	------

Döner Sermaye Gelir Toplamı	Birim Öğretim Elemanı Sayısı	Öğretim Elemanı Başına Düşen Döner Sermaye Geliri	Döner Sermaye Gelir Toplamı	Birim Öğretim Elemanı Sayısı	Öğretim Elemanı Başına Düşen Döner Sermaye Geliri	Döner Sermaye Gelir Toplamı	Birim Öğretim Elemanı Sayısı	Öğretim Elemanı Başına Düşen Döner Sermaye Geliri
99.425,25	20	4.971,26	148.879,63	20	7.835,77	734.995,97	20	36.749,80

### 3.1.2 Mali Denetim Sonuçları

#### 3.1.2.1. Dış Denetim

Bu bölümde, Sayıştay denetim raporlarında yer alan (varsa) biriminize ait bulgu konuları ile tespit/önerilere ve bu bulgulara istinaden yapılan işlemlere ilişkin bilgilere yer verilecek ve ilgili açıklama ile değerlendirmeler yazılacaktır. Birden fazla denetim bulgusu varsa tablo olarak yer verebilirsiniz.

#### 3.1.2.2. İç Denetim

Bu bölümde, İç Denetim raporlarında yer alan (varsa) biriminize ait bulgu konuları ile tespit/önerilere ve bu bulgulara istinaden yapılan işlemlere ilişkin bilgilere yer verilecek ve ilgili açıklama ile değerlendirmeler yazılacaktır. Birden fazla denetim bulgusu varsa tablo olarak yer verebilirsiniz.

### 3.2. PERFORMANS BİLGİLERİ

Üniversitemizin 2024-2028 Stratejik Planında yer alan performans göstergelerinden biriminize ilişkili olanlar aşağıdaki tabloda gösterilmiştir. Tablonun ilk sütununda 2024 yılı gerçekleştirmelerine yer verilecek diğer sütunlar ilerleyen yıllarda doldurulacaktır. Tabloda 2023 yılı ve öncesindeki gerçekleştirmelere yer vermeyiniz.

**Tablo 114:** Performans Göstergeleri

Performans Göstergeleri	2022	2023	2024
<b>Temel Göstergeler</b>	1	1	
T.G. 1. Öğrenci sayısı	3	3	675
T.G. 2. Öğretim üyesi sayısı	3	3	12
T.G. 3. Öğretim elemanı sayısı	100	100	8
T.G. 4. İdari personel sayısı	0	2	12
T.G. 5. Mezun sayısı	0	2	315
T.G. 6. Fiziki alan (m <sup>2</sup> )	0	2	208.000(m <sup>2</sup> )

<b>2024-2028 Stratejik Plan Performans Göstergeleri</b>	<b>0</b>	<b>15</b>	<b></b>
P.G. 1.1.1.1. Öz değerlendirme yapılan program sayısının değerlendirmeye alınan toplam program sayısına oranı (%)	0	0	1
P.G. 1.1.1.2. Akran değerlendirmesi yapılan program sayısının değerlendirmeye alınan toplam program sayısına oranı (%)	0	0	1
P.G. 1.1.1.3. Akreditasyon belgesi bulunan program sayısı	0	0	1
P.G. 1.1.1.4. Bologna Bilgi Paketi tamamlanan program sayısının toplam program sayısına oranı (%)	0	0	1
P.G. 1.1.1.5. Yabancı dil hazırlık eğitimi uygulayan program sayısının toplam lisans programı sayısına oranı (%)	16	19	0
P.G. 1.2.1. Hizmet içi eğitime (eğiticilerin eğitimi) katılan öğretim elemanı sayısı	20	19	20
P.G. 1.2.2. Eğitsel performans ölçüğü sonuçlarının ortalaması (%)	80	100	-
<i>P.G. 1.2.3.1. Değişim programları kapsamında giden (hareketliliğini tamamlayan) öğretim elemanı sayısı</i>	16	15	1
P.G. 1.2.3. Değişim programları kapsamında giden (hareketliliğini tamamlayan) öğretim elemanı sayısının toplam öğretim elemanı sayısına oranı (%)	672	702	0.05
P.G. 1.3.1. Uluslararası öğrenci sayısının toplam öğrenci sayısına oranı (%)	42	43	0,023
P.G. 1.3.2. Uluslararası etkinlik sayısı	4	1	-
<i>P.G. 1.3.3.1. Erasmus, Mevlana vb. uluslararası değişim programları kapsamında üniversitemize gelen öğrenci sayısı</i>	0	0	-
<i>P.G. 1.3.3.2. Erasmus, Mevlana vb. uluslararası değişim programları kapsamında üniversitemize gelen personel sayısı</i>	4	3	-
P.G. 1.3.3. Erasmus, Mevlana vb. uluslararası değişim programları kapsamında üniversitemize gelen öğrenci ve personel sayısı	20	15.78	-
<i>P.G. 1.3.4.1. Erasmus, Mevlana vb. uluslararası değişim programları kapsamında giden (hareketliliğini tamamlayan) öğrenci sayısı</i>	17	0	-
<i>P.G. 1.3.4.2. Erasmus, Mevlana vb. uluslararası değişim programları kapsamında giden (hareketliliğini tamamlayan) personel sayısı</i>	2,52	0	-
P.G. 1.3.4. Erasmus, Mevlana vb. uluslararası değişim programları kapsamında giden (hareketliliğini tamamlayan) öğrenci ve personel sayısı	0	0	-
P.G. 1.3.5. Uluslararası iş birliği ve protokol sayısı	0	0	1
P.G. 1.4.1. Staj yapan öğrenci sayısı	0	0	-
<i>P.G. 1.4.2.1. Çift anadal programlarından mezun öğrenci sayısı</i>	0	0	2
<i>P.G. 1.4.2.2. Yan dal programlarından mezun öğrenci sayısı</i>	0	0	-
P.G. 1.4.2. Çift anadal ve yan dal programı mezun öğrenci sayısının toplam lisans mezun öğrenci sayısına oranı (%)	0	0	337,5
P.G. 1.4.3. Öğrencilerin mesleki gelişim ve kariyerlerine yönelik eğitsel etkinliklerin sayısı	0	0	-
P.G. 2.1.1. Üniversite mali kaynaklarıyla tamamlanan proje sayısı	0	0	-
P.G. 2.1.2. Üniversite dışı ulusal kurum ve kişilerden sağlanan mali kaynaklarla tamamlanan proje sayısı	0	0	1
P.G. 2.1.3. Uluslararası kurum ve kişilerden sağlanan mali kaynaklarla tamamlanan proje sayısı	0	4	1
<i>P.G. 2.1.4.1. Öğretim üyelerinin uluslararası yayın sayısı (Web of Science)</i>	1	1	47
<i>P.G. 2.1.4.2. Öğretim elemanlarının uluslararası yayın sayısı (Web of Science)</i>	0	0	47
<i>P.G. 2.1.4.3. Öğretim elemanı başına düşen uluslararası yayın sayısı (Web of Science)</i>	0	0	2,35
P.G. 2.1.4. Öğretim üyesi başına düşen uluslararası yayın sayısı (Web of Science) Not: Öğretim elemanları tarafından üretilen toplam yayın sayısının öğretim üyesi sayısına bölümü ile hesaplanacaktır.	1	1	2,35
<i>P.G. 2.1.5.1. Öğretim üyelerinin uluslararası atıf sayısı (Web of Science) Not: Bu gösterge ve aşağıdaki göstergelerde üniversitenin kuruluşundan itibaren öğretim elemanları tarafından üretilen yayınlara ilgili faaliyet dönemi (01 Ocak-31 Aralık) tarihleri arasında yapılan atıflar dikkate alınacaktır.</i>	116	82	339
<i>P.G. 2.1.5.2. Öğretim elemanlarının uluslararası atıf sayısı (Web of Science)</i>	211	176	340
<i>P.G. 2.1.5.3. Öğretim elemanı başına düşen uluslararası atıf sayısı (Web of Science)</i>	%52.48	46.60	17
P.G. 2.1.5. Öğretim üyesi başına düşen uluslararası yayın sayısı (Web of Science) Not: Öğretim elemanlarına yapılan toplam atıf sayısının öğretim üyesi sayısına bölümü ile hesaplanacaktır.	0	0	-
P.G. 2.2.1. Mühendislik alanında gerçekleştirilen etkinlik sayısı (seminer, eğitim, konferans, çalıştay vb.)	0	1	-
P.G. 2.2.2. Turizm alanında gerçekleştirilen etkinlik sayısı (seminer, eğitim, konferans, çalıştay vb.)	0	0	-
P.G. 2.2.3. Hayvan sağlığı ve hayvancılık alanında gerçekleştirilen etkinlik sayısı (seminer, eğitim, konferans, çalıştay vb.)	11	19	-
P.G. 2.2.4. Üniversitemizin öncelikli alanları (Turizm, mühendislik, hayvan sağlığı ve hayvancılık) dışındaki alanlarda gerçekleştirilen bilimsel etkinlik sayısı (seminer, eğitim, konferans, çalıştay vb.)	22	14	-
P.G. 2.2.5. Bölgesel kalkınma ihtiyaçlarına yönelik bilimsel proje sayısı	0	3	-
P.G. 2.3.1. Girişimcilik, teknoloji yönetimi ve inovasyon yönetimiyle ilgili açılan ders sayısı	0	1.33	-
P.G. 2.3.2. Teknoparkta yürütülen proje sayısı	2	0.93	-

P.G. 2.3.3. Teknoparkta üniversitemiz öğretim elemanları ve öğrencilerinin şirket sayısı	106	102	-
<i>P.G. 2.3.4.1. Üniversite adına başvuru yapılan patent sayısı</i>	0	8	-
<i>P.G. 2.3.4.2. Üniversite adına başvuru yapılan faydalı model sayısı</i>	0	2	-
<i>P.G. 2.3.4.3. Üniversite adına başvuru yapılan marka sayısı</i>	9.63	6.8	-
P.G. 2.3.4. Üniversite adına başvuru yapılan patent/ faydalı model /marka sayısı	0	0	-
<i>P.G. 2.3.5.1. Üniversite adına tescil edilen patent sayısı</i>	0	0	-
<i>P.G. 2.3.5.2. Üniversite adına tescil edilen faydalı model sayısı</i>	0	0	-
<i>P.G. 2.3.5.3. Üniversite adına tescil edilen marka sayısı</i>	0	0	-
P.G. 2.3.5. Üniversite adına tescil edilen patent/ faydalı model marka sayısı (kümülatif)	0	0	-
P.G. 3.1.1. Danışma kurulları ile yapılan toplantı sayısı	0	0	2
P.G. 3.1.2. Üniversiteyi tanıtıcı ziyaret sayısı	0	0	1
P.G. 3.1.3. Paydaşlarla yapılan protokol sayısı	1	2	1
P.G. 3.2.1. Mezun olanların aynı dönemde Mezun Bilgi Sistemine kaydedilme oranı (%)	3	6	
P.G. 3.2.2. Dijital Mezuniyet Yıllığı hazırlayan program sayısı	0	0	
P.G. 3.2.3. Daha önceki yıllarda mezun olan öğrencilerimize yönelik düzenlenen etkinlik sayısı	0	0	
P.G. 3.2.4. Kariyer sahibi mezunlarımızın katılımıyla gerçekleştirilen etkinlik sayısı	%100	100	1
P.G. 3.3.1. Öğrenci memnuniyet düzeyi (%)	0	1	65,39
P.G. 3.3.2. Akademik personel memnuniyet düzeyi (%)	0	0	83,74
P.G. 3.3.3. İdari personel memnuniyet düzeyi (%)	73,13	65.36	85,81
P.G. 3.3.4. Dış paydaş memnuniyet düzeyi (%)	73,32	0	-
P.G. 3.3.5. Mezunların memnuniyet düzeyi (%)	64,89	76.35	-
P.G. 3.4.1. Sportif faaliyetlerin sayısı	-	0	3461
P.G. 3.4.2. Sportif faaliyetlere katılan sporcu sayısı	0	0	34610
P.G. 3.4.3. Sanatsal faaliyetlerin sayısı	5	11	-
P.G. 3.4.4. Kültürel ve diğer sosyal faaliyetlerin sayısı	5	3	5
P.G. 4.2.1. Kurum tarafından verilen hizmet içi eğitimlere katılan personel sayısı	99.425,25	441.575.095	32
P.G. 4.2.2. Eğitim düzeyini yükselten personel sayısı	12.875	12.875	-
P.G. 4.4.2. Üniversitenin sunmuş olduğu fiziksel imkânlardan (bina, peyzaj, altyapı vb.) memnuniyet düzeyi (%)	0	5	-
P.G. 4.4.3. Eğitim-öğretim amaçlı kullanılan öğrenci başına düşen kapalı fiziki alan miktarı (m <sup>2</sup> )	1995	2006	0,768
P.G. 4.4.4. Akademik personel başına düşen kapalı fiziki alan miktarı (m <sup>2</sup> )	0	98	9,05
P.G. 4.4.5. İdari personel başına düşen kapalı fiziki alan miktarı (m <sup>2</sup> )	1	1	17,25

**Tablo 115:** Birim Hedefleri Gerçekleşme Durumu

Sıra No	Birim Hedefleri	Kurum Hedefi	Gerçekleşme Durumu
1.			Hedefin gerçekleşmesine ilişkin açıklama...
2.			Hedefin devam ettiğine ilişkin açıklama..
3.			Hedefin gerçekleşememe nedenlerine ilişkin açıklama..
4.			
5.			
...			

İlgili yıl başında belirlenen ve üniversitemizin stratejik planıyla ilişkilendirilen birim hedeflerinin gerçekleşme durumuna ilişkin bilgi ve açıklamalara yer verilecektir. Üniversitemizin güncel stratejik planına <https://strateji.aku.edu.tr/stratejik-planlar-2/> web adresinden ulaşabilirsiniz.

## **4. KURUMSAL KABİLİYET VE KAPASİTENİN DEĞERLENDİRİLMESİ**

### **4.1. GÜÇLÜ YÖNLER**

1-GSİM ye bağlı spor alanları ve materyallerinin varlığı 2-Üniversitemizdeki mevcut spor alanları  
3- Üniversite kütüphanemiz 4- Kamuoyunda spora karşı duyulan ilginin artması. 5-Fakültemizin  
araştırma ve alt yapı projelerine verdiği destek. 6-Fakültemizdeki eğitim-öğretim kalitesi.

7.Öğretim elemanlarına kolay ulaşım imkanı, birebir görüşme fırsatları 4.2. İYİLEŞTİRMEYE  
AÇIK YÖNLER

Derslik alanları akademik ve idari personel sayılarının artışı, Fakültemiz alt yapı imkanları,  
laboratuvar ve ders kullanım malzemeleri ve Uluslararası ilişkiler iyileştirmeye açık yönlerdir. 4.3.

### **DEĞERLENDİRME**

Mevcut imkanlar dahilinde de Fakültemiz, ülke genelinde 100'e yakın fakülteler arasında iyi bir konumdadır. Spor Bilimleri Fakültesi Eğitim ve Öğretim kalitesi önceliğiyle, uygulama alanlarındaki fırsat eşitlikleri ve destekleri ile ön plana çıkmaktadır. Yetenek sınavlarının objektifliği ve tarafsızlığı ile tüm Türkiyeden öğrenci kabul eden bir kurum durumundayız. Araştırma ve geliştirme alanında (laboratuvar merkezleri) istenilen standartları yakalanamamış olsa da, mevcut durum Ülkemizdeki diğer kurumların standartlarındadır. Yerleşim ve alan genişliği, şehir merkezine olan yakınlıkla birimiz dışındaki diğer spor severlere egzersiz yapma imkanı sunmaktadır

## **5. ÖNERİ VE TEDBİRLER**

Mevcut İdari ve Akademik personel sayısının iyileştirilmesi ve derslik alanlarının artırılması, Spor Bilimleri Fakültesi altyapı imkanlarının iyileştirilmesi.

## EK-1: İÇ KONTROL GÜVENCE BEYANI

### İÇ KONTROL GÜVENCE BEYANI

Harcama yetkilisi olarak görev ve yetkilerim çerçevesinde;

Harcama birimimizce gerçekleştirilen iş ve işlemlerin idarenin amaç ve hedeflerine, iyi mali yönetim ilkelerine, kontrol düzenlemelerine ve mevzuata uygun bir şekilde gerçekleştirildiğini, birimimize bütçe ile tahsis edilmiş kaynakların planlanmış amaçlar doğrultusunda etkili, ekonomik ve verimli bir şekilde kullanıldığını, birimimizde iç kontrol sisteminin yeterli ve makul güvenceyi sağladığını bildiririm.

Bu güvence, harcama yetkilisi olarak sahip olduğum bilgi ve değerlendirmeler, yönetim bilgi sistemleri, iç kontrol sistemi değerlendirme raporları, izleme ve değerlendirme raporları ile denetim raporlarına dayanmaktadır.

Bu raporda yer alan bilgilerin güvenilir, tam ve doğru olduğunu beyan ederim.

(Yer-Tarih)



Ad-Soyad

Prof. Dr. Yücel Oca

Unvan



Toplantıya katılanların oy birliđiyle karar verilmiřtir.

